



# ОФИЦИАЛЬНЫЙ ВЕСТНИК КАСЛИНСКОГО МУНИЦИПАЛЬНОГО РАЙОНА

интернет-версия: <http://www.kasli-sobr-dep.eps74.ru/>

№ 292 - 31 января 2024 г.

## СОДЕРЖАНИЕ

**Решение Собрание депутатов Каслинского муниципального района Челябинской области от «26» декабря 2023 года № 421 «О внесении изменений в Устав Каслинского муниципального района»**

**Решение Собрание депутатов Каслинского муниципального района Челябинской области от «26» декабря 2023 года № 422 «О внесении изменений и дополнений в Устав Каслинского муниципального района»**

**ИЗВЕЩЕНИЕ О ПРЕДВАРИТЕЛЬНОМ СОГЛАСОВАНИИ ПРЕДОСТАВЛЕНИЯ ЗЕМЕЛЬНЫХ УЧАСТКОВ**

**СЕРВИТУТЫ (извещение, схем, описание)**

### Решение Собрание депутатов Каслинского муниципального района Челябинской области от «26» декабря 2023 года № 421 «О внесении изменений в Устав Каслинского муниципального района»

Руководствуясь Положением о порядке организации и проведения публичных слушаний на территории Каслинского муниципального района, утвержденным решением Собрания депутатов Каслинского муниципального района от 27.05.2021 №102,

#### Собрание депутатов Каслинского муниципального района РЕШАЕТ:

- Внести в Устав Каслинского муниципального района следующие изменения: пункт 2 статьи 20 изложить в следующей редакции:  
«2. Собрание депутатов состоит из шестнадцати депутатов, избранных гражданами Российской Федерации на основе всеобщего равного и прямого избирательного права при тайном голосовании в соответствии с федеральными законами, законами Челябинской области. При этом число депутатов, избираемых от одного поселения, не может превышать две пятые от установленной настоящим Уставом численности Собрания депутатов.»
- Настоящее решение подлежит официальному опубликованию в периодическом сборнике «Официальный вестник Каслинского муниципального района», на официальном сайте Собрания депутатов Каслинского муниципального района Челябинской области (<http://kasli-sobr-dep.ru>, регистрация в качестве сетевого издания: ЭЛ № ФС77-83192 от 26.04.2022) после его государственной регистрации в территориальном органе уполномоченного федерального органа исполнительной власти в сфере регистрации уставов муниципальных образований.
- Настоящее решение вступает в силу после его официального опубликования в соответствии с действующим законодательством.
- Включить настоящее решение в регистр муниципальных нормативных правовых актов Каслинского муниципального района.

Председатель Собрания депутатов  
Каслинского муниципального района

И.М. Дятлов

Глава  
Каслинского муниципального района

И.В. Колышев

МУНИЦИПАЛЬНЫЙ ПРАВОВОЙ АКТ О ВНЕСЕНИИ ИЗМЕНЕНИЙ В УСТАВ МО от 26.12.2023 № 421 Собрание депутатов Каслинского муниципального района О ВНЕСЕНИИ ИЗМЕНЕНИЙ В УСТАВ КАСЛИНСКОГО МУНИЦИПАЛЬНОГО РАЙОНА RU745100002024001 от 25.01.2024

### Решение Собрание депутатов Каслинского муниципального района Челябинской области от «26» декабря 2023 года № 422 «О внесении изменений и дополнений в Устав Каслинского муниципального района»

В соответствии с действующим законодательством Российской Федерации,

#### Собрание депутатов Каслинского муниципального района РЕШАЕТ:

- Внести в Устав Каслинского муниципального района следующие изменения и дополнения:
  - пункт 1 статьи 5:  
дополнить подпунктом 41 следующего содержания:  
«41) осуществление выявления объектов накопленного вреда окружающей среде и организация ликвидации такого вреда применительно к территориям, расположенным в границах земельных участков, находящихся в собственности муниципального района;»
  - статью 27 дополнить пунктом 8 следующего содержания:  
«8. Депутат освобождается от ответственности за несоблюдение ограничений и запретов, требований о предотвращении или об урегулировании конфликта интересов и неисполнение обязанностей, установленных Федеральным законом от 06.10.2003 №131-ФЗ «Об общих принципах организации местного самоуправления в Российской Федерации» и другими федеральными законами в целях противодействия коррупции, в случае, если несоблюдение таких ограничений, запретов и требований, а также неисполнение таких обязанностей признается следствием не зависящих от указанного лица обстоятельств в порядке, предусмотренном частями 3 – 6 статьи 13 Федерального закона от 25.12.2008 №273-ФЗ «О противодействии коррупции»;»
  - в подпункте 3 пункта 3 статьи 29 слова «, при предоставлении документов, подтверждающих такие расходы» исключить;»
  - статью 31 дополнить абзацем следующего содержания:  
«Полномочия депутата Собрания депутатов прекращаются досрочно решением Собрания депутатов в случае отсутствия депутата без уважительных причин на всех заседаниях Собрания депутатов в течение шести месяцев подряд;»
  - статью 32 дополнить пунктом 8 следующего содержания:  
«8. Глава муниципального района освобождается от ответственности за несоблюдение ограничений и запретов, требований о предотвращении или об урегулировании конфликта интересов и неисполнение обязанностей, установленных Федеральным законом от 06.10.2003 №131-ФЗ «Об общих принципах организации местного самоуправления в Российской Федерации» и другими федеральными законами в целях противодействия коррупции, в случае, если несоблюдение таких ограничений, запретов

и требований, а также неисполнение таких обязанностей признается следствием не зависящих от него обстоятельств в порядке, предусмотренном частями 3 – 6 статьи 13 Федерального закона от 25.12.2008 №273-ФЗ «О противодействии коррупции»;»

6) в абзаце первом пункта 8 статьи 36 слова «, при предоставлении документов, подтверждающих такие расходы» исключить;

7) пункт 1 статьи 39:

дополнить подпунктом 40 следующего содержания:

«40) осуществляет выявление объектов накопленного вреда окружающей среде и организует ликвидацию такого вреда применительно к территориям, расположенным в границах земельных участков, находящихся в собственности муниципального района.»

2. Настоящее решение подлежит официальному опубликованию в периодическом сборнике «Официальный вестник Каслинского муниципального района», на официальном сайте Собрания депутатов Каслинского муниципального района Челябинской области (<http://kasli-sobr-dep.ru>, регистрация в качестве сетевого издания: ЭЛ № ФС77-83192 от 26.04.2022) после его государственной регистрации в территориальном органе уполномоченного федерального органа исполнительной власти в сфере регистрации уставов муниципальных образований.

3. Настоящее решение вступает в силу после его официального опубликования в соответствии с действующим законодательством.

4. Включить настоящее решение в регистр муниципальных нормативных правовых актов Каслинского муниципального района.

Председатель Собрания депутатов  
Каслинского муниципального района

И.М. Дятлов

Глава  
Каслинского муниципального района

И.В. Колышев

МУНИЦИПАЛЬНЫЙ ПРАВОВОЙ АКТ О ВНЕСЕНИИ ИЗМЕНЕНИЙ В УСТАВ МО от 26.12.2023 № 422 Собрание депутатов Каслинского муниципального района О ВНЕСЕНИИ ИЗМЕНЕНИЙ И ДОПОЛНЕНИИ В УСТАВ КАСЛИНСКОГО МУНИЦИПАЛЬНОГО РАЙОНА RU745100002024002 от 25.01.2024

### ИЗВЕЩЕНИЕ О ПРЕДВАРИТЕЛЬНОМ СОГЛАСОВАНИИ ПРЕДОСТАВЛЕНИЯ ЗЕМЕЛЬНЫХ УЧАСТКОВ

Комитет по управлению имуществом и земельным отношениям администрации Каслинского муниципального района извещает о предварительном согласовании предоставления земельных участков:

1) Челябинская область, Каслинский район, п. Тихомировка, примыкающий с юга к земельному участку с кадастровым номером 74:09:0502001:113, общей площадью: 777 кв.м., категория земель: земли населенных пунктов, для ведения личного подсобного хозяйства (без права капитального строительства);

2) Челябинская область, Каслинский район, с. Булзи, в 3 м. на юго-восток от земельного участка с кадастровым номером 74:09:0301001:590, общей площадью: 1566 кв.м., категория земель: земли населенных пунктов, для ведения личного подсобного хозяйства (без права капитального строительства);

3) Челябинская область, Каслинский район, с. Булзи, в 3 м. на восток от земельного участка с кадастровым номером 74:09:0302005:355, общей площадью: 2185 кв.м., категория земель: земли населенных пунктов, для ведения личного подсобного хозяйства (без права капитального строительства);

4) Челябинская область, Каслинский район, д. Григорьевка, примыкающий с юго-востока к земельному участку с кадастровым номером 74:09:0601001:961, общей площадью: 1500 кв.м., категория земель: земли населенных пунктов, для ведения личного подсобного хозяйства (без права капитального строительства);

5) Челябинская область, Каслинский район, с. Пороховое, ул. Ленина, в 21 м западнее земельного участка с кадастровым номером 74:09:0205001:68, общей площадью: 2500 кв.м., категория земель: земли населенных пунктов, для ведения личного подсобного хозяйства (без права капитального строительства);

6) Челябинская область, Каслинский район, с. Огневское, примыкающий с северо-востока к земельному участку с кадастровым номером 74:09:0809001:4, общей площадью: 1783 кв.м., категория земель: земли населенных пунктов, для ведения личного подсобного хозяйства (без права капитального строительства);

7) Челябинская область, Каслинский район, с. Огневское, в 45 м на северо-востока к земельному участку с кадастровым номером 74:09:0809001:4, общей площадью: 1048 кв.м., категория земель: земли населенных пунктов, для ведения личного подсобного хозяйства (без права капитального строительства);

8) Челябинская область, Каслинский район, с. Воскресенское, на юг от земельного участка с кадастровым номером 74:09:0910001:561, общей площадью: 1671 кв.м., категория земель: земли населенных пунктов, для ведения личного подсобного хозяйства (без права капитального строительства);

9) Челябинская область, Каслинский район, с. Огневское, ул. Революции, примыкает к северо-западной стороне земельного участка с кадастровым номером 74:09:0801004:118, общей площадью: 2500 кв.м., категория земель: земли населенных пунктов, для ведения личного подсобного хозяйства (без права капитального строительства);

Граждане, заинтересованные в предоставлении земельного участка, в течение тридцати дней со дня опубликования и размещения извещения вправе подавать заявления о намерении участвовать в аукционе.

Заявления подаются только лично (по доверенности в случае подачи заявления до-

веренным лицом) в приемную Комитета по управлению имуществом и земельным отношениям администрации Каслинского муниципального района по рабочим дням с 08.30 до 13-00 и с 14-00 до 16-00 по местному времени, по адресу: Челябинская область, г. Касли, ул. Советская, д. 29, каб. 11.

Дата начала приема заявлений: 01.02.2024

Дата окончания приема заявлений: 04.03.2024 до 13:00

Адрес и время приема граждан для ознакомления со схемой расположения участка: Челябинская область, г. Касли, ул. Советская, д. 29, каб. 4 по рабочим дням с 08-00 до 13-00 и с 14-00 до 17-00 по местному времени.

### Извещение о возможном установлении публичного сервитута

В соответствии со ст. 39.42 Земельного Кодекса Российской Федерации Администрация Каслинского муниципального района информирует, что в связи с обращением Публичного акционерного общества «Россети Урал» рассматривается ходатайство об установлении публичного сервитута в отношении земель (и/или) земельного(ых) участка(ов) в соответствии с пп. 1 и 3 ст.3.6 Федерального закона от 25 октября 2001 г. №137-ФЗ в целях эксплуатации существующего линейного объекта электросетевого хозяйства «ВЛ-0,4кВ №2 Тихомировка, Кабачок от ТП-2360», право собственности на который возникло до 01.09.2018, общей площадью – 2870 кв.м., местоположение: Челябинская область, Каслинский район, пос.Тихомировка, испрашиваемый срок публичного сервитута – 49 лет.

Земельные участки, в отношении которых испрашивается публичный сервитут расположены в границах кадастровых кварталов 74:09:0605009, 74:09:0605012, 74:09:0605014.

Описание местоположения границ публичного сервитута: согласно прилагаемой схеме.

Адрес, по которому заинтересованные лица могут ознакомиться с поступившим ходатайством об установлении публичного сервитута и прилагаемым к нему описанием местоположения границ публичного сервитута: Отдел распоряжения и использования муниципального имущества Комитета по управлению имуществом и земельным отношениям администрации Каслинского муниципального района (далее ОРИМИ КУИЗО администрации КМР): Челябинская область, г. Касли, ул. Советская, д.29, пом. 3, каб.1).

График работы ОРИМИ КУИЗО администрации КМР: понедельник - пятница, с 8 часов 00 минут до 17 часов 00 минут телефон для справок 8(35149) 2-38-92, официальный сайт [kuizo.kmr.gov.ru](http://kuizo.kmr.gov.ru).

Правообладатели земельных участков, в отношении которых испрашивается публичный сервитут, если их права не зарегистрированы в Едином государственном реестре недвижимости, в течение пятнадцати дней со дня опубликования сообщения подуют в ОРИМИ КУИЗО администрации КМР заявления об учете их прав (обременений прав) на земельные участки с приложением копий документов, подтверждающих эти права (обременения прав). В таких заявлениях указывается способ связи с правообладателями земельных участков, в том числе их почтовый адрес и (или) адрес электронной почты.

Правообладатели земельных участков, подавшие такие заявления по истечении указанного срока, несут риски невозможности обеспечения их прав в связи с отсутствием информации о таких лицах и их правах на земельные участки.

Такие лица имеют право требовать от обладателя публичного сервитута плату за публичный сервитут не более чем за три года, предшествующие дню направления ими заявления об учете их прав (обременений прав). Обладатель публичного сервитута в срок не более чем два месяца со дня поступления указанного заявления направляет правообладателю земельного участка проект соглашения об осуществлении публичного сервитута и вносит плату за публичный сервитут в соответствии со статьей 39.46 Земельного Кодекса Российской Федерации.

### СХЕМА ГРАНИЦ РАЗМЕЩЕНИЯ ПУБЛИЧНОГО СЕРВИТУТА

Объект: ВЛ-0,4кВ №2 Тихомировка, Кабачок от ТП-2360

Местоположение: Челябинская область, Каслинский район, пос.Тихомировка

Кадастровый квартал: 74:09:0605009, 74:09:0605012, 74:09:0605014

Кадастровые номера земельных участков: 74:09:0605014:388, 74:09:0605014:402, 74:09:0605014:404, 74:09:0605014:547, 74:09:0605014:548.

Система координат: МСК-74 (Зона 2)

Площадь сервитута: 2870 кв.м



Масштаб 1:2200

Используемые условные знаки и обозначения:

- Граница публичного сервитута
- 74:09:0605014 Граница и кадастровый номер кадастрового квартала
- :548 Граница и обозначение земельного участка, сведения о котором внесены в ЕГРН

| ВЛ-0,4кВ №2 Тихомировка, Кабачок от ТП-2360 |           |            |  |
|---|-----------|------------|--|
| Номер угла                                  | X, м      | Y, м       | Средняя квадратическая погрешность характерной точки |
| 1   | 717314.76 | 2287346.64 | 0.10   |
| 2   | 717321.56 | 2287381.45 | 0.10   |
| 3   | 717293.30 | 2287387.25 | 0.10   |
| 4   | 717265.17 | 2287393.34 | 0.10   |
| 5   | 717238.24 | 2287399.20 | 0.10   |
| 6   | 717210.19 | 2287405.35 | 0.10   |
| 7   | 717182.28 | 2287411.62 | 0.10   |
| 8   | 717153.27 | 2287417.65 | 0.10   |
| 9   | 717124.77 | 2287423.74 | 0.10   |
| 10  | 717095.71 | 2287430.03 | 0.10   |
| 11  | 717065.52 | 2287436.35 | 0.10   |
| 12  | 717034.99 | 2287442.78 | 0.10   |
| 13  | 717003.71 | 2287449.25 | 0.10   |
| 14  | 716972.04 | 2287456.11 | 0.10   |
| 15  | 716965.91 | 2287426.59 | 0.10   |
| 16  | 716958.35 | 2287393.20 | 0.10   |
| 17  | 716951.78 | 2287361.61 | 0.10   |
| 18  | 716945.82 | 2287335.39 | 0.10   |
| 19  | 716939.20 | 2287305.29 | 0.10   |
| 20  | 716932.66 | 2287275.51 | 0.10   |
| 21  | 716926.84 | 2287248.28 | 0.10   |
| 22  | 716920.09 | 2287217.67 | 0.10   |
| 23  | 716913.64 | 2287188.30 | 0.10   |
| 24  | 716906.06 | 2287153.70 | 0.10   |
| 25  | 716900.20 | 2287139.55 | 0.10   |
| 26  | 716896.05 | 2287140.63 | 0.10   |
| 27  | 716895.05 | 2287136.75 | 0.10   |
| 28  | 716902.56 | 2287134.81 | 0.10   |
| 29  | 716909.90 | 2287152.50 | 0.10   |
| 30  | 716917.54 | 2287187.44 | 0.10   |
| 31  | 716923.99 | 2287216.81 | 0.10   |
| 32  | 716930.74 | 2287247.44 | 0.10   |
| 33  | 716936.56 | 2287274.67 | 0.10   |
| 34  | 716943.10 | 2287304.43 | 0.10   |
| 35  | 716949.72 | 2287334.51 | 0.10   |
| 36  | 716955.68 | 2287360.75 | 0.10   |
| 37  | 716962.25 | 2287392.36 | 0.10   |
| 38  | 716969.81 | 2287425.75 | 0.10   |
| 39  | 716975.14 | 2287451.35 | 0.10   |
| 40  | 717002.89 | 2287445.33 | 0.10   |
| 41  | 717034.17 | 2287438.86 | 0.10   |
| 42  | 717064.70 | 2287432.43 | 0.10   |
| 43  | 717094.87 | 2287426.11 | 0.10   |
| 44  | 717123.93 | 2287419.82 | 0.10   |
| 45  | 717152.45 | 2287413.73 | 0.10   |
| 46  | 717181.44 | 2287407.72 | 0.10   |
| 47  | 717209.33 | 2287401.45 | 0.10   |
| 48  | 717237.38 | 2287395.30 | 0.10   |
| 49  | 717264.33 | 2287389.44 | 0.10   |
| 50  | 717292.48 | 2287383.33 | 0.10   |
| 51  | 717316.88 | 2287378.33 | 0.10   |
| 52  | 717310.84 | 2287347.40 | 0.10   |
| 1   | 717314.76 | 2287346.64 | 0.10   |

### ОПИСАНИЕ МЕСТОПОЛОЖЕНИЯ ГРАНИЦ

Публичный сервитут ВЛ-0,4кВ №2 Тихомировка, Кабачок от ТП-2360

(наименование объекта, местоположение границ которого описано (далее - объект))

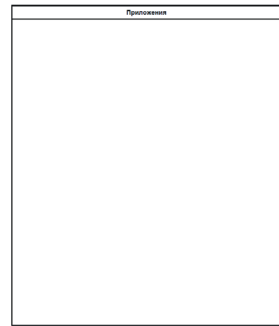
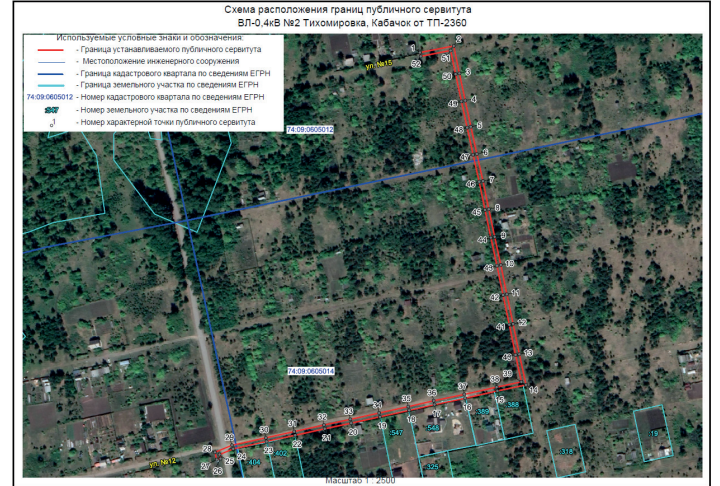
| Раздел 1            |   |   |
|---------------------|---|---|
| Сведения об объекте |   |   |
| № п/п               | Характеристики объекта  | Описание характеристик  |
| 1                   | 2   | 3   |
| 1                   | Местоположение объекта  | Челябинская обл., Каслинский р-н, в 550м. на север от с Воскресенское |
| 2                   | Площадь объекта +/- величина погрешности определения площади (P +/- Дельта P) | 2870 кв.м +/- 19 кв.м   |
| 3                   | Иные характеристики объекта   | -   |

### Раздел 2

| Сведения о местоположении границ объекта        |               |            |   |   |   |
|---|---------------|------------|---|---|---|
| 1. Система координат МСК-74, 2 зона             |               |            |   |   |   |
| 2. Сведения о характерных точках границ объекта |               |            |   |   |   |
| Обозначение характерных точек границ            | Координаты, м |            | Метод определения координат характерной точки           | Средняя квадратическая погрешность положения характерной точки (M <sub>t</sub> ), м | Описание обозначения точки на местности (при наличии) |
|   | X             | Y          |   |   |   |
| 1   | 2             | 3          | 4   | 5   | 6   |
| 1   | 717314.76     | 2287346.64 | Метод спутниковых геодезических измерений (определений) | 0.10  | —   |
| 2   | 717321.56     | 2287381.45 | Метод спутниковых геодезических измерений (определений) | 0.10  | —   |
| 3   | 717293.30     | 2287387.25 | Метод спутниковых геодезических измерений (определений) | 0.10  | —   |
| 4   | 717265.17     | 2287393.34 | Метод спутниковых геодезических измерений (определений) | 0.10  | —   |
| 5   | 717238.24     | 2287399.20 | Метод спутниковых геодезических измерений (определений) | 0.10  | —   |
| 6   | 717210.19     | 2287405.35 | Метод спутниковых геодезических измерений (определений) | 0.10  | —   |
| 7   | 717182.28     | 2287411.62 | Метод спутниковых геодезических измерений (определений) | 0.10  | —   |
| 8   | 717153.27     | 2287417.65 | Метод спутниковых геодезических измерений (определений) | 0.10  | —   |
| 9   | 717124.77     | 2287423.74 | Метод спутниковых геодезических измерений (определений) | 0.10  | —   |
| 10  | 717095.71     | 2287430.03 | Метод спутниковых геодезических измерений (определений) | 0.10  | —   |
| 11  | 717065.52     | 2287436.35 | Метод спутниковых геодезических измерений (определений) | 0.10  | —   |
| 12  | 717034.99     | 2287442.78 | Метод спутниковых геодезических измерений (определений) | 0.10  | —   |
| 13  | 717003.71     | 2287449.25 | Метод спутниковых геодезических измерений (определений) | 0.10  | —   |
| 14  | 716972.04     | 2287456.11 | Метод спутниковых геодезических измерений (определений) | 0.10  | —   |
| 15  | 716965.91     | 2287426.59 | Метод спутниковых геодезических измерений (определений) | 0.10  | —   |
| 16  | 716958.35     | 2287393.20 | Метод спутниковых геодезических измерений (определений) | 0.10  | —   |
| 17  | 716951.78     | 2287361.61 | Метод спутниковых геодезических измерений (определений) | 0.10  | —   |

|    |           |            |   |      |   |
|----|-----------|------------|---|------|---|
| 18 | 716945.82 | 2287335.39 | Метод спутниковых геодезических измерений (спределений) | 0.10 | — |
| 19 | 716939.20 | 2287305.29 | Метод спутниковых геодезических измерений (спределений) | 0.10 | — |
| 20 | 716932.66 | 2287275.51 | Метод спутниковых геодезических измерений (спределений) | 0.10 | — |
| 21 | 716926.84 | 2287248.28 | Метод спутниковых геодезических измерений (спределений) | 0.10 | — |
| 22 | 716920.09 | 2287217.67 | Метод спутниковых геодезических измерений (спределений) | 0.10 | — |
| 23 | 716913.64 | 2287188.30 | Метод спутниковых геодезических измерений (спределений) | 0.10 | — |
| 24 | 716906.06 | 2287153.70 | Метод спутниковых геодезических измерений (спределений) | 0.10 | — |
| 25 | 716900.20 | 2287139.55 | Метод спутниковых геодезических измерений (спределений) | 0.10 | — |
| 26 | 716896.05 | 2287140.63 | Метод спутниковых геодезических измерений (спределений) | 0.10 | — |
| 27 | 716895.05 | 2287136.75 | Метод спутниковых геодезических измерений (спределений) | 0.10 | — |
| 28 | 716902.56 | 2287134.81 | Метод спутниковых геодезических измерений (спределений) | 0.10 | — |
| 29 | 716909.90 | 2287152.50 | Метод спутниковых геодезических измерений (спределений) | 0.10 | — |
| 30 | 716917.54 | 2287187.44 | Метод спутниковых геодезических измерений (спределений) | 0.10 | — |
| 31 | 716923.99 | 2287216.81 | Метод спутниковых геодезических измерений (спределений) | 0.10 | — |
| 32 | 716930.74 | 2287247.44 | Метод спутниковых геодезических измерений (спределений) | 0.10 | — |
| 33 | 716936.56 | 2287274.67 | Метод спутниковых геодезических измерений (спределений) | 0.10 | — |
| 34 | 716943.10 | 2287304.43 | Метод спутниковых геодезических измерений (спределений) | 0.10 | — |
| 35 | 716949.72 | 2287334.51 | Метод спутниковых геодезических измерений (спределений) | 0.10 | — |
| 36 | 716955.68 | 2287360.75 | Метод спутниковых геодезических измерений (спределений) | 0.10 | — |
| 37 | 716962.25 | 2287392.36 | Метод спутниковых геодезических измерений (спределений) | 0.10 | — |
| 38 | 716969.81 | 2287425.75 | Метод спутниковых геодезических измерений (спределений) | 0.10 | — |
| 39 | 716975.14 | 2287451.35 | Метод спутниковых геодезических измерений (спределений) | 0.10 | — |
| 40 | 717002.89 | 2287445.33 | Метод спутниковых геодезических измерений (спределений) | 0.10 | — |
| 41 | 717034.17 | 2287438.86 | Метод спутниковых геодезических измерений (спределений) | 0.10 | — |
| 42 | 717064.70 | 2287432.43 | Метод спутниковых геодезических измерений (спределений) | 0.10 | — |
| 43 | 717094.87 | 2287426.11 | Метод спутниковых геодезических измерений (спределений) | 0.10 | — |
| 44 | 717123.93 | 2287419.82 | Метод спутниковых геодезических измерений (спределений) | 0.10 | — |
| 45 | 717152.45 | 2287413.73 | Метод спутниковых геодезических измерений (спределений) | 0.10 | — |
| 46 | 717181.44 | 2287407.72 | Метод спутниковых геодезических измерений (спределений) | 0.10 | — |
| 47 | 717209.33 | 2287401.45 | Метод спутниковых геодезических измерений (спределений) | 0.10 | — |
| 48 | 717237.38 | 2287395.30 | Метод спутниковых геодезических измерений (спределений) | 0.10 | — |
| 49 | 717264.33 | 2287389.44 | Метод спутниковых геодезических измерений (спределений) | 0.10 | — |
| 50 | 717292.48 | 2287383.33 | Метод спутниковых геодезических измерений (спределений) | 0.10 | — |
| 51 | 717316.88 | 2287378.33 | Метод спутниковых геодезических измерений (спределений) | 0.10 | — |
| 52 | 717310.84 | 2287347.40 | Метод спутниковых геодезических измерений (спределений) | 0.10 | — |
| 1  | 717314.76 | 2287346.64 | Метод спутниковых геодезических измерений (спределений) | 0.10 | — |

|    |    |   |
|----|----|---|
| 30 | 31 | — |
| 31 | 32 | — |
| 32 | 33 | — |
| 33 | 34 | — |
| 34 | 35 | — |
| 35 | 36 | — |
| 36 | 37 | — |
| 37 | 38 | — |
| 38 | 39 | — |
| 39 | 40 | — |
| 40 | 41 | — |
| 41 | 42 | — |
| 42 | 43 | — |
| 43 | 44 | — |
| 44 | 45 | — |
| 45 | 46 | — |
| 46 | 47 | — |
| 47 | 48 | — |
| 48 | 49 | — |
| 49 | 50 | — |
| 50 | 51 | — |
| 51 | 52 | — |
| 52 | 1  | — |



3. Сведения о характерных точках (частей) границы объекта

| Обозначение характерных точек части границы | Координаты, м |   | Метод определения координат характерной точки | Средняя квадратическая погрешность положения характерной точки (М <sub>0</sub> ), м | Описание обозначения точки на местности (при наличии) |
|---|---------------|---|---|---|---|
|   | X             | Y |   |   |   |
| 1   | 2             | 3 | 4   | 5   | 6   |

Раздел 3

Сведения о местоположении измененных (уточненных) границ объекта

1. Система координат МСК-74, 2 зона

2. Сведения о характерных точках границ объекта

| Обозначение характерных точек границ | Существующие координаты, м |   | Измененные (уточненные) координаты, м |   | Метод определения координат характерной точки | Средняя квадратическая погрешность положения характерной точки (М <sub>0</sub> ), м | Описание обозначения точки на местности (при наличии) |
|--------------------------------------|----------------------------|---|---------------------------------------|---|---|---|---|
|                                      | X                          | Y | X                                     | Y |   |   |   |
| 1                                    | 2                          | 3 | 4                                     | 5 | 6   | 7   | 8   |

3. Сведения о характерных точках (частей) границы объекта

| Обозначение характерных точек границ | Существующие координаты, м |   | Измененные (уточненные) координаты, м |   | Метод определения координат характерной точки | Средняя квадратическая погрешность положения характерной точки (М <sub>0</sub> ), м | Описание обозначения точки на местности (при наличии) |
|--------------------------------------|----------------------------|---|---------------------------------------|---|---|---|---|
|                                      | X                          | Y | X                                     | Y |   |   |   |
| 1                                    | 2                          | 3 | 4                                     | 5 | 6   | 7   | 8   |

Текстовое описание местоположения границ

Публичный сервитут ВЛ-0.4кВ №2 Тихомировка, Кабачок от ТП-2360  
(вызываемые объект, местоположение границ которого описано далее объектом)

| Прохождение границы |          | Описание прохождения границы |
|---------------------|----------|------------------------------|
| от точки            | до точки |                              |
| 1                   | 2        | 3                            |
| 2                   | 3        | —                            |
| 3                   | 4        | —                            |
| 4                   | 5        | —                            |
| 5                   | 6        | —                            |
| 6                   | 7        | —                            |
| 7                   | 8        | —                            |
| 8                   | 9        | —                            |
| 9                   | 10       | —                            |
| 10                  | 11       | —                            |
| 11                  | 12       | —                            |
| 12                  | 13       | —                            |
| 13                  | 14       | —                            |
| 14                  | 15       | —                            |
| 15                  | 16       | —                            |
| 16                  | 17       | —                            |
| 17                  | 18       | —                            |
| 18                  | 19       | —                            |
| 19                  | 20       | —                            |
| 20                  | 21       | —                            |
| 21                  | 22       | —                            |
| 22                  | 23       | —                            |
| 23                  | 24       | —                            |
| 24                  | 25       | —                            |
| 25                  | 26       | —                            |
| 26                  | 27       | —                            |
| 27                  | 28       | —                            |
| 28                  | 29       | —                            |
| 29                  | 30       | —                            |

Унифицированная форма № ОС-6  
Утверждена постановлением Госкомстата России от 21.01.2003 № 7

ОАО "МРСК Урал"  
Инвентаризация объектов электросети  
Филиал ОАО "МРСК Урал" - Челябинский филиал "Центральные электросети"

Инвентарная карточка учета объекта основных средств

| Номер документа | Дата составления | Поиск | Дата |
|-----------------|------------------|-------|------|
| 10126003887-0   | 22.06.2023       | —     | —    |

Объект: ВЛ-0.4кВ №2 Тихомировка, Кабачок от ТП-2360  
(земельный участок, земельный участок)

Место нахождения объекта основных средств Челябинская область, Тихомировка  
Организация-изготовитель (наименование)

2. Сведения об объекте основных средств на дату принятия к бухгалтерскому учету

| Код | 0306005 | 0010888 | 220.42.32.12.111 | 86 | 402884 | 31.10.2017 | 010100000 |
|-----|---------|---------|------------------|----|--------|------------|-----------|
| —   | —       | —       | —                | —  | —      | —          | —         |

1. Сведения об объекте основных средств на дату передачи

| Дата       | Документ о вводе в эксплуатацию | Фактический срок эксплуатации | Сумма начисленной амортизации (конец), руб. | Остаточная стоимость, руб. | Первоначальная стоимость на дату принятия к бухгалтерскому учету, руб. | Срок полезного использования |
|------------|---------------------------------|-------------------------------|---|----------------------------|--|------------------------------|
| 10.02.2023 | Форма ОС-1 100061336            | 31.10.2017                    | 003/007 74331.91                            | 651700.66                  | 726032.57  | 3                            |

3. Переоценка

| Дата | Коэффициент пересчета (переоценки) | Восстановительная стоимость, руб. | Дата | Коэффициент пересчета (переоценки) | Восстановительная стоимость, руб. | Дата | Коэффициент пересчета (переоценки) | Восстановительная стоимость, руб. |
|------|------------------------------------|-----------------------------------|------|------------------------------------|-----------------------------------|------|------------------------------------|-----------------------------------|
| 1    | 2                                  | 3                                 | 1    | 2                                  | 3                                 | 1    | 2                                  | 3                                 |

4. Сведения о приеме, внутренних перемещениях, выбытии (списании) объекта основных средств

| Документ, дата, номер | Вид операции  | Наименование структурного подразделения | Остаточная стоимость, руб. | Фамилия, инициалы лица, ответственного за хранение |
|-----------------------|---|---|----------------------------|--|
| 31.10.2017 100061336  | Перенос старого запаса на Инвентаризацию Мероприятие    | Каслинский РЭС                          | 54148.54                   | Махмутов Д. Я.                                     |
| 31.10.2017 100061345  | Перенос Новый Поступлений на Инвентаризацию Мероприятие | Каслинский РЭС                          | 671884.03                  | Махмутов Д. Я.                                     |
| 11.03.2021            | Внутреннее перемещение                                  | Каслинский РЭС                          | 681087.69                  | Ромашов М. П.                                      |

Справочно Участник долевой собственности \_\_\_\_\_ Доля в праве общей собственности, % \_\_\_\_\_

3

| 5. Изменение первоначальной стоимости объекта основных средств             |              |      |       |                 | 6. Затраты на ремонт     |                 |            |           |                 |
|--|--------------|------|-------|-----------------|--------------------------|-----------------|------------|-----------|-----------------|
| Реконструкция, модернизация, улучшение, замена, модернизация, модернизация |              |      |       |                 | Ремонт                   |                 |            |           |                 |
| Вид операции   | наименование | дата | номер | стоимость, руб. | Вид операции             | деталь          |            |           | стоимость, руб. |
|  |              |      |       |                 |                          | наименование    | дата       | номер     |                 |
|  | 1            | 2    | 3     | 4               | 5                        | 6               | 7          | 8         | 9               |
|  |              |      |       |                 | Техническое обслуживание | Объект ВЛ-0,4кВ | 10.02.2022 | 100907974 | 126,54          |

| 7. Внутренние амортизационные отчисления по объектам основных средств |            |   |                   |                   |            |          |
|---|------------|---|-------------------|-------------------|------------|----------|
| Объект основных средств, предметная принадлежность                    |            | Сметные данные об объекте (категория, вид, материал и т.д.) |                   |                   |            |          |
| Наименование  | Количество | наименование предмета                                       | количество единиц | единица измерения | количество | цена     |
| 1   | 2          | 3   | 4                 | 5                 | 6          | 7        |
| ВЛ-0,4кВ №2 Тихомировка, Кабачки                                      | 1,000      |   |                   |                   | 0,000      | 0,000000 |

| Наименование конкретного объекта, в том числе, кадастровый номер  | Классификация в количественных характеристиках (размеры, протяженность) |  |    |    | Примечания |
|---|---|--|----|----|------------|
|   | основного объекта   | проектная, проектная, проектная площадка и др. |    |    |            |
| 9   | 10  | 11   | 12 | 13 | 14         |
| ВЛ-0,4кВ №2 Тихомировка, Кабачки ст. ТП-2359                      |   |  |    |    |            |
| Протяженность 0,823 км  |   |  |    |    |            |
| Период эксплуатации: ВЛ-0,4кВ №2 Тихомировка, Кабачки ст. ТП-2359 |   |  |    |    |            |
| ВЛ-0,4кВ, принадлежность по адресу: ВЛ-0,4кВ (ст. ТП-2359)        |   |  |    |    |            |
| 0,823 км  |   |  |    |    |            |
| ст. ТП-2359, ст. ТП-2359  |   |  |    |    |            |
| В том числе:  |   |  |    |    |            |

Лист, ответственное за ведение электронной карты: \_\_\_\_\_

Специалист 1 кат ТПО \_\_\_\_\_

Форманка Е.В. \_\_\_\_\_

### Извещение о возможном установлении публичного сервитута

В соответствии со ст. 39.42 Земельного Кодекса Российской Федерации Администрация Каслинского муниципального района информирует, что в связи с обращением Публичного акционерного общества «Россети Урал» рассматривается ходатайство об установлении публичного сервитута в отношении земель (и/или земельного(ых) участка(ов) в соответствии с пп. 1 и 3 ст.3.6 Федерального закона от 25 октября 2001 г. №137-ФЗ в целях эксплуатации существующего линейного объекта электросетевого хозяйства «ВЛ-0,4кВ №2 Тихомировка, Астра от ТП-2359», право собственности на который возникло до 01.09.2018, общей площадью 3273 кв.м., местоположение: Челябинская область, Каслинский район, пос.Тихомировка, испрашиваемый срок публичного сервитута – 49 лет.

Земельные участки, в отношении которых испрашивается публичный сервитут расположены в границах кадастрового квартала 74:09:0605004.

Описание местоположения границ публичного сервитута: согласно прилагаемой схеме.

Адрес, по которому заинтересованные лица могут ознакомиться с поступившим ходатайством об установлении публичного сервитута и прилагаемым к нему описанием местоположения границ публичного сервитута: Отдел распоряжения и использования муниципального имущества Комитета по управлению имуществом и земельным отношениям администрации Каслинского муниципального района (далее ОРИИМ КУИЗО администрации КМР): Челябинская область, г. Касли, ул. Советская, д.29, пом. 3, каб.1).

График работы ОРИИМ КУИЗО администрации КМР: понедельник - пятница: с 8 часов 00 минут до 17 часов 00 минут телефон для справок 8(35149) 2-38-92, официальный сайт [kuizo.kmr@yandex.ru](mailto:kuizo.kmr@yandex.ru).

Правообладатели земельных участков, в отношении которых испрашивается публичный сервитут, если их права не зарегистрированы в Едином государственном реестре недвижимости, в течение пятнадцати дней со дня опубликования сообщения подают в ОРИИМ КУИЗО администрации КМР заявления об учете их прав (обременений прав) на земельные участки с приложением копий документов, подтверждающих эти права (обременения прав). В таких заявлениях указывается способ связи с правообладателями земельных участков, в том числе их почтовый адрес и (или) адрес электронной почты.

Правообладатели земельных участков, подавшие такие заявления по истечении указанного срока, несут риски невозможности обеспечения их прав в связи с отсутствием информации о таких лицах и их правах на земельные участки.

Такие лица имеют право требовать от обладателя публичного сервитута плату за публичный сервитут не более чем за три года, предшествующие дню направления ими заявления об учете их прав (обременений прав). Обладатель публичного сервитута в срок не более чем два месяца со дня поступления указанного заявления направляет правообладателю земельного участка проект соглашения об осуществлении публичного сервитута и вносит плату за публичный сервитут в соответствии со статьей 39.46 Земельного Кодекса Российской Федерации.

### СХЕМА ГРАНИЦ РАЗМЕЩЕНИЯ ПУБЛИЧНОГО СЕРВИТУТА

Объект: ВЛ-0,4кВ №2 Тихомировка, Астра от ТП-2359  
 Местоположение: Челябинская область, Каслинский район, пос.Тихомировка  
 Кадастровый квартал: 74:09:0605004  
 Кадастровые номера земельных участков: 74:09:0605004:2, 74:09:0605004:67, 74:09:0605004:193, 74:09:0605004:196, 74:09:0605004:197, 74:09:0605004:216, 74:09:0605004:315, 74:09:0605004:319, 74:09:0605004:321, 74:09:0605004:323, 74:09:0605004:325, 74:09:0605004:326, 74:09:0605004:339.  
 Система координат: МСК-74 (Зона 2)  
 Площадь сервитута: 3273 кв.м



Масштаб 1:2500

Используемые условные знаки и обозначения:

- граница публичного сервитута  
 — граница и кадастровый номер кадастрового квартала  
 — 0,23 граница и обозначение земельного участка, сведения о котором внесены в ЕГРН

4

### ВЛ-0,4кВ №2 Тихомировка, Астра от ТП-2359

| Номер угла | X, м      | Y, м       | Средняя квадратическая погрешность характерной точки |
|------------|-----------|------------|--|
| 1          | 716255.55 | 2286314.70 | 0,10   |
| 2          | 716262.98 | 2286349.46 | 0,10   |
| 3          | 716269.64 | 2286379.36 | 0,10   |
| 4          | 716275.79 | 2286407.21 | 0,10   |
| 5          | 716282.33 | 2286436.82 | 0,10   |
| 6          | 716288.46 | 2286464.56 | 0,10   |
| 7          | 716295.19 | 2286495.43 | 0,10   |
| 8          | 716301.75 | 2286524.86 | 0,10   |
| 9          | 716308.14 | 2286554.82 | 0,10   |
| 10         | 716314.29 | 2286582.23 | 0,10   |
| 11         | 716321.18 | 2286613.70 | 0,10   |
| 12         | 716326.38 | 2286637.93 | 0,10   |
| 13         | 716333.15 | 2286668.54 | 0,10   |
| 14         | 716339.23 | 2286696.64 | 0,10   |
| 15         | 716345.66 | 2286725.96 | 0,10   |
| 16         | 716352.07 | 2286755.13 | 0,10   |
| 17         | 716355.44 | 2286770.32 | 0,10   |
| 18         | 716351.54 | 2286771.18 | 0,10   |
| 19         | 716348.17 | 2286755.99 | 0,10   |
| 20         | 716341.76 | 2286726.82 | 0,10   |
| 21         | 716335.33 | 2286697.50 | 0,10   |
| 22         | 716329.25 | 2286669.40 | 0,10   |
| 23         | 716322.48 | 2286638.79 | 0,10   |
| 24         | 716317.28 | 2286614.54 | 0,10   |
| 25         | 716310.39 | 2286583.09 | 0,10   |
| 26         | 716304.24 | 2286555.68 | 0,10   |
| 27         | 716297.85 | 2286525.72 | 0,10   |
| 28         | 716291.29 | 2286496.29 | 0,10   |
| 29         | 716284.56 | 2286465.42 | 0,10   |
| 30         | 716278.43 | 2286437.68 | 0,10   |
| 31         | 716271.89 | 2286408.07 | 0,10   |
| 32         | 716265.74 | 2286380.22 | 0,10   |
| 33         | 716259.08 | 2286350.32 | 0,10   |
| 34         | 716252.47 | 2286319.44 | 0,10   |
| 35         | 716215.52 | 2286327.43 | 0,10   |
| 36         | 716178.49 | 2286335.44 | 0,10   |
| 37         | 716143.38 | 2286343.02 | 0,10   |
| 38         | 716150.05 | 2286371.87 | 0,10   |
| 39         | 716158.93 | 2286369.50 | 0,10   |
| 40         | 716166.39 | 2286401.84 | 0,10   |
| 41         | 716173.21 | 2286432.02 | 0,10   |
| 42         | 716180.47 | 2286463.91 | 0,10   |
| 43         | 716188.17 | 2286498.15 | 0,10   |
| 44         | 716184.27 | 2286499.03 | 0,10   |
| 45         | 716176.57 | 2286464.79 | 0,10   |
| 46         | 716169.31 | 2286432.90 | 0,10   |
| 47         | 716162.49 | 2286402.74 | 0,10   |
| 48         | 716155.97 | 2286374.44 | 0,10   |
| 49         | 716147.09 | 2286376.81 | 0,10   |
| 50         | 716139.46 | 2286343.85 | 0,10   |
| 51         | 716131.13 | 2286319.46 | 0,10   |
| 52         | 716079.69 | 2286358.35 | 0,10   |
| 53         | 716073.80 | 2286356.78 | 0,10   |
| 54         | 716074.82 | 2286352.92 | 0,10   |
| 55         | 716079.69 | 2286354.21 | 0,10   |
| 56         | 716112.19 | 2286345.56 | 0,10   |
| 57         | 716140.55 | 2286339.52 | 0,10   |
| 58         | 716177.66 | 2286331.57 | 0,10   |
| 59         | 716214.68 | 2286323.54 | 0,10   |
| 1          | 716255.55 | 2286314.70 | 0,10   |

### ОПИСАНИЕ МЕСТОПОЛОЖЕНИЯ ГРАНИЦ

Публичный сервитут ВЛ-0,4кВ №2 Тихомировка, Астра от ТП-2359  
 (наименование объекта, местоположение границ которого описано далее - объект)

#### Раздел 1

#### Сведения об объекте

| № п/п | Характеристики объекта  | Описание характеристик                               |
|-------|---|--|
| 1     | 2   | 3  |
| 1     | Местоположение объекта  | Челябинская область, Каслинский район, п.Тихомировка |
| 2     | Площадь объекта +/- величина погрешности определения площади (Р +/- Дельта Р) | 3273 кв.м +/- 20 кв.м                                |
| 3     | Иные характеристики объекта   | -  |

#### Раздел 2

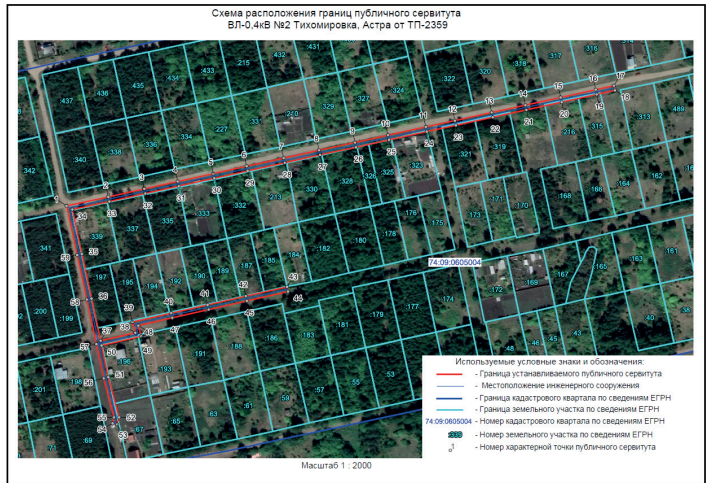
#### Сведения о местоположении границ объекта

| 1. Система координат МСК-74, 2 зона             |               |            |   |   |   |
|---|---------------|------------|---|---|---|
| 2. Сведения о характерных точках границ объекта |               |            |   |   |   |
| Обозначение характерных точек границ            | Координаты, м |            | Метод определения координат характерной точки           | Средняя квадратическая погрешность положения характерной точки (М), м | Описание обозначения точки на местности (при наличии) |
|   | X             | Y          |   |   |   |
| 1   | 2             | 3          | 4   | 5   | 6   |
| 1   | 716255.55     | 2286314.70 | Метод спутниковых геодезических измерений (определений) | 0,10  | —   |
| 2   | 716262.98     | 2286349.46 | Метод спутниковых геодезических измерений (определений) | 0,10  | —   |
| 3   | 716269.64     | 2286379.36 | Метод спутниковых геодезических измерений (определений) | 0,10  | —   |
| 4   | 716275.79     | 2286407.21 | Метод спутниковых геодезических измерений (определений) | 0,10  | —   |
| 5   | 716282.33     | 2286436.82 | Метод спутниковых геодезических измерений (определений) | 0,10  | —   |
| 6   | 716288.46     | 2286464.56 | Метод спутниковых геодезических измерений (определений) | 0,10  | —   |
| 7   | 716295.19     | 2286495.43 | Метод спутниковых геодезических измерений (определений) | 0,10  | —   |
| 8   | 716301.75     | 2286524.86 | Метод спутниковых геодезических измерений (определений) | 0,10  | —   |
| 9   | 716308.14     | 2286554.82 | Метод спутниковых геодезических измерений (определений) | 0,10  | —   |
| 10  | 716314.29     | 2286582.23 | Метод спутниковых геодезических измерений (определений) | 0,10  | —   |
| 11  | 716321.18     | 2286613.70 | Метод спутниковых геодезических измерений (определений) | 0,10  | —   |

|    |           |            |   |      |   |
|----|-----------|------------|---|------|---|
| 12 | 716326.38 | 2286637.93 | Метод спутниковых геодезических измерений (средней) | 0.10 | — |
| 13 | 716333.15 | 2286668.54 | Метод спутниковых геодезических измерений (средней) | 0.10 | — |
| 14 | 716339.23 | 2286696.64 | Метод спутниковых геодезических измерений (средней) | 0.10 | — |
| 15 | 716345.66 | 2286725.96 | Метод спутниковых геодезических измерений (средней) | 0.10 | — |
| 16 | 716352.07 | 2286755.13 | Метод спутниковых геодезических измерений (средней) | 0.10 | — |
| 17 | 716355.44 | 2286770.32 | Метод спутниковых геодезических измерений (средней) | 0.10 | — |
| 18 | 716351.54 | 2286771.18 | Метод спутниковых геодезических измерений (средней) | 0.10 | — |
| 19 | 716348.17 | 2286755.99 | Метод спутниковых геодезических измерений (средней) | 0.10 | — |
| 20 | 716341.76 | 2286726.82 | Метод спутниковых геодезических измерений (средней) | 0.10 | — |
| 21 | 716335.33 | 2286697.50 | Метод спутниковых геодезических измерений (средней) | 0.10 | — |
| 22 | 716329.25 | 2286669.40 | Метод спутниковых геодезических измерений (средней) | 0.10 | — |
| 23 | 716322.48 | 2286638.79 | Метод спутниковых геодезических измерений (средней) | 0.10 | — |
| 24 | 716317.28 | 2286614.54 | Метод спутниковых геодезических измерений (средней) | 0.10 | — |
| 25 | 716310.39 | 2286583.09 | Метод спутниковых геодезических измерений (средней) | 0.10 | — |
| 26 | 716304.24 | 2286555.68 | Метод спутниковых геодезических измерений (средней) | 0.10 | — |
| 27 | 716297.85 | 2286525.72 | Метод спутниковых геодезических измерений (средней) | 0.10 | — |
| 28 | 716291.29 | 2286496.29 | Метод спутниковых геодезических измерений (средней) | 0.10 | — |
| 29 | 716284.56 | 2286465.42 | Метод спутниковых геодезических измерений (средней) | 0.10 | — |
| 30 | 716278.43 | 2286437.68 | Метод спутниковых геодезических измерений (средней) | 0.10 | — |
| 31 | 716271.89 | 2286408.07 | Метод спутниковых геодезических измерений (средней) | 0.10 | — |
| 32 | 716265.74 | 2286380.22 | Метод спутниковых геодезических измерений (средней) | 0.10 | — |
| 33 | 716259.08 | 2286350.32 | Метод спутниковых геодезических измерений (средней) | 0.10 | — |
| 34 | 716252.47 | 2286319.44 | Метод спутниковых геодезических измерений (средней) | 0.10 | — |
| 35 | 716215.52 | 2286327.43 | Метод спутниковых геодезических измерений (средней) | 0.10 | — |
| 36 | 716178.49 | 2286335.44 | Метод спутниковых геодезических измерений (средней) | 0.10 | — |
| 37 | 716143.38 | 2286343.02 | Метод спутниковых геодезических измерений (средней) | 0.10 | — |
| 38 | 716150.05 | 2286371.87 | Метод спутниковых геодезических измерений (средней) | 0.10 | — |
| 39 | 716158.93 | 2286369.50 | Метод спутниковых геодезических измерений (средней) | 0.10 | — |
| 40 | 716166.39 | 2286401.84 | Метод спутниковых геодезических измерений (средней) | 0.10 | — |
| 41 | 716173.21 | 2286432.02 | Метод спутниковых геодезических измерений (средней) | 0.10 | — |
| 42 | 716180.47 | 2286463.91 | Метод спутниковых геодезических измерений (средней) | 0.10 | — |
| 43 | 716188.17 | 2286498.15 | Метод спутниковых геодезических измерений (средней) | 0.10 | — |
| 44 | 716184.27 | 2286499.03 | Метод спутниковых геодезических измерений (средней) | 0.10 | — |
| 45 | 716176.57 | 2286464.79 | Метод спутниковых геодезических измерений (средней) | 0.10 | — |
| 46 | 716169.31 | 2286432.90 | Метод спутниковых геодезических измерений (средней) | 0.10 | — |
| 47 | 716162.49 | 2286402.74 | Метод спутниковых геодезических измерений (средней) | 0.10 | — |
| 48 | 716155.97 | 2286374.44 | Метод спутниковых геодезических измерений (средней) | 0.10 | — |
| 49 | 716147.09 | 2286376.81 | Метод спутниковых геодезических измерений (средней) | 0.10 | — |
| 50 | 716139.46 | 2286343.85 | Метод спутниковых геодезических измерений (средней) | 0.10 | — |
| 51 | 716113.13 | 2286349.46 | Метод спутниковых геодезических измерений (средней) | 0.10 | — |
| 52 | 716079.69 | 2286358.35 | Метод спутниковых геодезических измерений (средней) | 0.10 | — |
| 53 | 716073.80 | 2286356.78 | Метод спутниковых геодезических измерений (средней) | 0.10 | — |
| 54 | 716074.82 | 2286352.92 | Метод спутниковых геодезических измерений (средней) | 0.10 | — |
| 55 | 716079.69 | 2286354.21 | Метод спутниковых геодезических измерений (средней) | 0.10 | — |
| 56 | 716112.19 | 2286345.56 | Метод спутниковых геодезических измерений (средней) | 0.10 | — |
| 57 | 716140.55 | 2286339.52 | Метод спутниковых геодезических измерений (средней) | 0.10 | — |
| 58 | 716177.66 | 2286331.57 | Метод спутниковых геодезических измерений (средней) | 0.10 | — |
| 59 | 716214.68 | 2286323.54 | Метод спутниковых геодезических измерений (средней) | 0.10 | — |
| 1  | 716255.55 | 2286314.70 | Метод спутниковых геодезических измерений (средней) | 0.10 | — |

|    |    |   |
|----|----|---|
| 6  | 7  | — |
| 7  | 8  | — |
| 8  | 9  | — |
| 9  | 10 | — |
| 10 | 11 | — |
| 11 | 12 | — |
| 12 | 13 | — |
| 13 | 14 | — |
| 14 | 15 | — |
| 15 | 16 | — |
| 16 | 17 | — |
| 17 | 18 | — |
| 18 | 19 | — |
| 19 | 20 | — |
| 20 | 21 | — |
| 21 | 22 | — |
| 22 | 23 | — |
| 23 | 24 | — |
| 24 | 25 | — |
| 25 | 26 | — |
| 26 | 27 | — |
| 27 | 28 | — |
| 28 | 29 | — |
| 29 | 30 | — |
| 30 | 31 | — |
| 31 | 32 | — |
| 32 | 33 | — |
| 33 | 34 | — |
| 34 | 35 | — |
| 35 | 36 | — |
| 36 | 37 | — |
| 37 | 38 | — |
| 38 | 39 | — |
| 39 | 40 | — |
| 40 | 41 | — |
| 41 | 42 | — |
| 42 | 43 | — |
| 43 | 44 | — |
| 44 | 45 | — |
| 45 | 46 | — |
| 46 | 47 | — |
| 47 | 48 | — |
| 48 | 49 | — |
| 49 | 50 | — |
| 50 | 51 | — |
| 51 | 52 | — |
| 52 | 53 | — |
| 53 | 54 | — |
| 54 | 55 | — |
| 55 | 56 | — |
| 56 | 57 | — |
| 57 | 58 | — |
| 58 | 59 | — |
| 59 | 1  | — |

| Обозначение характерных точек части границы | Координаты, м |   | Метод определения координат характерной точки | Средняя квадратическая погрешность положения характерной точки (М), м | Описание точки на местности (при наличии) |
|---|---------------|---|---|---|---|
|   | X             | Y |   |   |   |
| 1   | 2             | 3 | 4   | 5   | 6   |



**Раздел 3**

**Сведения о характерных точках (частей) границы объекта**

| Обозначение характерных точек части границы | Координаты, м |   | Метод определения координат характерной точки | Средняя квадратическая погрешность положения характерной точки (М), м | Описание точки на местности (при наличии) |
|---|---------------|---|---|---|---|
|   | X             | Y |   |   |   |
| 1   | 2             | 3 | 4   | 5   | 6   |

**Сведения о местоположении измененных (уточненных) границ объекта**

1. Система координат МСК-74, 2 зона

2. Сведения о характерных точках границ объекта

| Обозначение характерных точек границ | Существующие координаты, м |   | Измененные (уточненные) координаты, м |   | Метод определения координат характерной точки | Средняя квадратическая погрешность положения характерной точки (М), м | Описание обозначения точки на местности (при наличии) |
|--------------------------------------|----------------------------|---|---------------------------------------|---|---|---|---|
|                                      | X                          | Y | X                                     | Y |   |   |   |
| 1                                    | 2                          | 3 | 4                                     | 5 | 6   | 7   | 8   |

3. Сведения о характерных точках (частей) границы объекта

| Обозначение характерных точек границ | Существующие координаты, м |   | Измененные (уточненные) координаты, м |   | Метод определения координат характерной точки | Средняя квадратическая погрешность положения характерной точки (М), м | Описание обозначения точки на местности (при наличии) |
|--------------------------------------|----------------------------|---|---------------------------------------|---|---|---|---|
|                                      | X                          | Y | X                                     | Y |   |   |   |
| 1                                    | 2                          | 3 | 4                                     | 5 | 6   | 7   | 8   |

**Текстовое описание местоположения границ**

**Публичный сервитут ВЛ-0,4кВ №2 Тихомировка, Астра от ТП-2359**  
(наименование объект, местоположение границ которого описано далее объект)

| Прохождение границы |          | Описание прохождения границы |
|---------------------|----------|------------------------------|
| от точки            | до точки |                              |
| 1                   | 2        | 3                            |
| 1                   | 2        | —                            |
| 2                   | 3        | —                            |
| 3                   | 4        | —                            |
| 4                   | 5        | —                            |
| 5                   | 6        | —                            |

Унифицированная форма № ОС-6  
Утверждена постановлением Госкомстата России от 21.01.2003 № 7

ОАО "МРСК Урала"  
Филиал ОАО "МРСК Урала" - "Челябэнерго" ИО "Центральные электрические сети"

Ивентарная карточка учета объекта основных средств

| Дата       | Документ о вводе в эксплуатацию | Фактический срок эксплуатации | Сумма начисленной амортизации (износа), руб. | Остаточная стоимость, руб. | Первоначальная стоимость на дату принятия к бухгалтерскому учету, руб. | Срок полезного использования, лет |
|------------|---------------------------------|-------------------------------|--|----------------------------|--|-----------------------------------|
| 1          | 2                               | 3                             | 4  | 5                          | 6  | 7                                 |
| 10.02.2023 | Форма ОС-1                      | 100061336                     | 31.10.2017                                   | 003/007                    | 61349,85   | 537881,15                         |

Объект: ВЛ-0,4кВ №2 Тихомировка, Астра от ТП-2359

Место нахождения объекта основных средств: Челябинская Касимовская и Тихомировка

Организация-изготовитель: (исполнитель)

2. Сведения об объекте основных средств на дату принятия к бухгалтерскому учету

| Дата       | Документ о вводе в эксплуатацию | Фактический срок эксплуатации | Сумма начисленной амортизации (износа), руб. | Остаточная стоимость, руб. | Первоначальная стоимость на дату принятия к бухгалтерскому учету, руб. | Срок полезного использования, лет |
|------------|---------------------------------|-------------------------------|--|----------------------------|--|-----------------------------------|
| 1          | 2                               | 3                             | 4  | 5                          | 6  | 7                                 |
| 10.02.2023 | Форма ОС-1                      | 100061336                     | 31.10.2017                                   | 003/007                    | 61349,85   | 537881,15                         |

ИЗВЕЩЕНИЕ О ВОЗМОЖНОМ УСТАНОВЛЕНИИ ПУБЛИЧНОГО СЕРВИТУТА

В соответствии со ст. 39.42 Земельного Кодекса Российской Федерации Администрация Каслинского муниципального района информирует, что в связи с обращением Публичного акционерного общества «Россети Урал» рассматривается ходатайство об установлении публичного сервитута в отношении земель и (или) земельного(ых) участка(ов) в соответствии с п. 1 и 3 ст.3.6 Федерального закона от 25 октября 2001 г. №137-ФЗ...

Земельные участки, в отношении которых испрашивается публичный сервитут расположены в границах кадастрового квартала 74:09:0605004.

Описание местоположения границ публичного сервитута: согласно прилагаемой схеме.

Адрес, по которому заинтересованные лица могут ознакомиться с поступившим ходатайством об установлении публичного сервитута и прилагаемым к нему описанием местоположения границ публичного сервитута: Отдел распоряжения и использования муниципального имущества Комитета по управлению имуществом и земельным отношениям администрации Каслинского муниципального района (далее ORIIMI КУИЗО администрации КМР): Челябинская область, г. Касли, ул. Советская, д.29, пом. 3, каб.1).

График работы ORIIMI КУИЗО администрации КМР: понедельник - пятница: с 8 часов 00 минут до 17 часов 00 минут телефон для справок 8(351 49) 2-38-92, официальный сайт kulzo.kmr@yandex.ru.

Правообладатели земельных участков, в отношении которых испрашивается публичный сервитут, если их права не зарегистрированы в Едином государственном реестре недвижимости, в течение пятнадцати дней со дня опубликования сообщения подают в ORIIMI КУИЗО администрации КМР заявления об учете их прав (обременений прав) на земельные участки с приложением копий документов, подтверждающих эти права (обременения прав). В таких заявлениях указывается способ связи с правообладателями земельных участков, в том числе их почтовый адрес и (или) адрес электронной почты.

Правообладатели земельных участков, подавшие такие заявления по истечении указанного срока, несут риски невозможности обеспечения их прав в связи с отсутствием информации о таких лицах и их правах на земельные участки.

Такие лица имеют право требовать от обладателя публичного сервитута плату за публичный сервитут не более чем за три года, предшествующие дню направления ими заявления об учете их прав (обременений прав). Обладатель публичного сервитута в срок не более чем два месяца со дня поступления указанного заявления направляет правообладателю земельного участка проект соглашения об осуществлении публичного сервитута и вносит плату за публичный сервитут в соответствии со статьей 39.46 Земельного Кодекса Российской Федерации.

СХЕМА ГРАНИЦ РАЗМЕЩЕНИЯ ПУБЛИЧНОГО СЕРВИТУТА

Объект: ВЛ-0,4кВ №3 Тихомировка, Астра от ТП-2359
Местоположение: Челябинская область, Каслинский район, пос.Тихомировка
Кадастровый квартал: 74:09:0605004
Кадастровые номера земельных участков: 74:09:0605004:2; 74:09:0605004:67; 74:09:0605004:196; 74:09:0605004:197; 74:09:0605004:204; 74:09:0605004:206; 74:09:0605004:226; 74:09:0605004:234; 74:09:0605004:236; 74:09:0605004:339; 74:09:0605004:343; 74:09:0605004:345.
Система координат: МСК-74 (Зона 2)
Площадь сервитута: 2187 кв.м



Масштаб 1:1500

Используемые условные знаки и обозначения:

- Граница публичного сервитута
74:09:0605004 Граница и кадастровый номер кадастрового квартала
-226 Граница и обозначение земельного участка, сведения о котором внесены в ЕГРН

3. Переоценка

Table with 6 columns: Дата, Коэффициент т пересчета (переоценки), Восстановительная стоимость, руб., Дата, Коэффициент т пересчета (переоценки), Восстановительная стоимость, руб., Дата, Коэффициент т пересчета (переоценки), Восстановительная стоимость, руб.

4. Сведения о приросте, внутренних перемещениях, выбытии (списании) объекта основных средств

Table with 5 columns: Документ, дата, номер; Вид операции; Наименование структурного подразделения; Остаточная стоимость, руб.; Фамилия, инициалы лица, ответственного за хранение

Справочно Участник долевого строительства Дата в праве общей собственности, %

5. Изменения первоначальной стоимости объекта основных средств

6. Затраты на ремонт

Tables for changes in original value and repair costs, including columns for reconstruction, reconstruction, date, amount, and total repair costs.

7. Краткие количественные характеристики объекта основных средств

Table with columns for object name, quantity, and characteristics (dimensions, weight, etc.). Includes a detailed table for technical characteristics and notes.

Лид, ответственный за ведение инвентарной карточки: Смирнов И.А. ИТО филиала

Унифицированная форма № ОС-6 Утверждена постановлением Госкомстата России от 21.01.2003 № 7

ОАО "МРСК Урала" (инвентарный организатор)
Филиал: ОАО "МРСК Урала" - "Челябинское" ПО "Центральные электрические сети" (наименование структурного подразделения)

Table with columns for code, number, and date. Includes details for accounting group, passport, and date of acceptance.

Инвентарная карточка учета объекта основных средств

Объект: ВЛ-0,4кВ №2 Тихомировка, Астра от ТП-2359

Место нахождения объекта основных средств Челябинская Каслинский и Тихомировка
Организация-изготовитель (наименование)

2. Сведения об объекте основных средств на дату принятия к бухгалтерскому учету

Table with columns: Дата выпуска (постройки), последнее капитальное, модернизации, реконструкции; наименование; номер; дата; Фактический срок эксплуатации; Сумма численной амортизации (зачаса), руб.; Остаточная стоимость, руб.; Первоначальная стоимость на дату принятия к бухгалтерскому учету, руб.; Срок полезного использования

3. Переоценка

Table with 6 columns: Дата, Коэффициент т пересчета (переоценки), Восстановительная стоимость, руб., Дата, Коэффициент т пересчета (переоценки), Восстановительная стоимость, руб., Дата, Коэффициент т пересчета (переоценки), Восстановительная стоимость, руб.

4. Сведения о приросте, внутренних перемещениях, выбытии (списании) объекта основных средств

Table with 5 columns: Документ, дата, номер; Вид операции; Наименование структурного подразделения; Остаточная стоимость, руб.; Фамилия, инициалы лица, ответственного за хранение

Справочно Участник долевого строительства Дата в праве общей собственности, %

5. Изменения первоначальной стоимости объекта основных средств

6. Затраты на ремонт

Tables for changes in original value and repair costs, including columns for reconstruction, reconstruction, date, amount, and total repair costs.

7. Краткие количественные характеристики объекта основных средств

Table with columns for object name, quantity, and characteristics (dimensions, weight, etc.). Includes a detailed table for technical characteristics and notes.

Лид, ответственный за ведение инвентарной карточки: Смирнов И.А. ИТО филиала

|    |           |            |      |
|----|-----------|------------|------|
| 15 | 716215.52 | 2286327.44 | 0.10 |
| 16 | 716178.50 | 2286335.49 | 0.10 |
| 17 | 716141.39 | 2286343.44 | 0.10 |
| 18 | 716113.13 | 2286349.46 | 0.10 |
| 19 | 716079.69 | 2286358.35 | 0.10 |
| 20 | 716073.80 | 2286356.78 | 0.10 |
| 21 | 716074.82 | 2286352.92 | 0.10 |
| 22 | 716079.69 | 2286354.21 | 0.10 |
| 23 | 716112.19 | 2286345.56 | 0.10 |
| 24 | 716140.55 | 2286339.52 | 0.10 |
| 25 | 716177.66 | 2286331.57 | 0.10 |
| 26 | 716214.68 | 2286323.54 | 0.10 |
| 27 | 716251.60 | 2286315.56 | 0.10 |
| 28 | 716249.19 | 2286305.23 | 0.10 |
| 29 | 716243.16 | 2286277.87 | 0.10 |
| 30 | 716236.46 | 2286247.57 | 0.10 |
| 31 | 716230.16 | 2286218.00 | 0.10 |
| 32 | 716194.41 | 2286225.73 | 0.10 |
| 33 | 716158.86 | 2286233.30 | 0.10 |
| 34 | 716131.43 | 2286239.03 | 0.10 |
| 35 | 716120.16 | 2286241.65 | 0.10 |
| 36 | 716113.38 | 2286213.81 | 0.10 |
| 37 | 716106.30 | 2286182.82 | 0.10 |
| 38 | 716100.05 | 2286156.00 | 0.10 |
| 39 | 716093.26 | 2286126.04 | 0.10 |
| 40 | 716086.64 | 2286097.59 | 0.10 |
| 1  | 716090.54 | 2286096.69 | 0.10 |

### ОПИСАНИЕ МЕСТОПОЛОЖЕНИЯ ГРАНИЦ

Публичный сервитут ВЛ-0,4кВ №3 Тихомировка, Астра от ТП-2359  
(наименование объекта, местоположение границы которого описано (далее - объект))

#### Раздел 1

##### Сведения об объекте

| № п/п | Характеристики объекта  | Описание характеристик                                |
|-------|---|---|
| 1     | Местоположение объекта  | Челябинская область, Каляпинский район, п Тихомировка |
| 2     | Площадь объекта +/- величина погрешности определения площади (Р +/- Дельта Р) | 2187 кв.м +/- 16 кв.м                                 |
| 3     | Иные характеристики объекта   | -   |

#### Раздел 2

##### Сведения о местоположении границ объекта

| 1. Система координат МСК-74, 2 зона                |               |            |   |   |   |  |
|--|---------------|------------|---|---|---|--|
| 2. Сведения о характеристиках точек границ объекта |               |            |   |   |   |  |
| Обозначение характерных точек границ               | Координаты, м |            | Метод определения координат характерной точки           | Средняя квадратическая погрешность положения характерной точки (М), м | Описание обозначения точки на местности (при наличии) |  |
|  | X             | Y          |   |   |   |  |
| 1  | 2             | 3          | 4   | 5   | 6   |  |
| 1  | 716090.54     | 2286096.69 | Метод спутниковых геодезических измерений (определений) | 0.10  | —   |  |
| 2  | 716097.16     | 2286125.14 | Метод спутниковых геодезических измерений (определений) | 0.10  | —   |  |
| 3  | 716103.95     | 2286155.10 | Метод спутниковых геодезических измерений (определений) | 0.10  | —   |  |
| 4  | 716110.20     | 2286181.92 | Метод спутниковых геодезических измерений (определений) | 0.10  | —   |  |
| 5  | 716117.28     | 2286212.89 | Метод спутниковых геодезических измерений (определений) | 0.10  | —   |  |
| 6  | 716123.12     | 2286236.85 | Метод спутниковых геодезических измерений (определений) | 0.10  | —   |  |
| 7  | 716130.57     | 2286235.13 | Метод спутниковых геодезических измерений (определений) | 0.10  | —   |  |
| 8  | 716158.04     | 2286229.38 | Метод спутниковых геодезических измерений (определений) | 0.10  | —   |  |
| 9  | 716193.57     | 2286221.81 | Метод спутниковых геодезических измерений (определений) | 0.10  | —   |  |
| 10   | 716233.24     | 2286213.24 | Метод спутниковых геодезических измерений (определений) | 0.10  | —   |  |
| 11   | 716240.36     | 2286246.73 | Метод спутниковых геодезических измерений (определений) | 0.10  | —   |  |
| 12   | 716247.06     | 2286277.01 | Метод спутниковых геодезических измерений (определений) | 0.10  | —   |  |
| 13   | 716253.09     | 2286304.35 | Метод спутниковых геодезических измерений (определений) | 0.10  | —   |  |
| 14   | 716256.41     | 2286318.61 | Метод спутниковых геодезических измерений (определений) | 0.10  | —   |  |
| 15   | 716215.52     | 2286327.44 | Метод спутниковых геодезических измерений (определений) | 0.10  | —   |  |
| 16   | 716178.50     | 2286335.49 | Метод спутниковых геодезических измерений (определений) | 0.10  | —   |  |
| 17   | 716141.39     | 2286343.44 | Метод спутниковых геодезических измерений (определений) | 0.10  | —   |  |
| 18   | 716113.13     | 2286349.46 | Метод спутниковых геодезических измерений (определений) | 0.10  | —   |  |
| 19   | 716079.69     | 2286358.35 | Метод спутниковых геодезических измерений (определений) | 0.10  | —   |  |
| 20   | 716073.80     | 2286356.78 | Метод спутниковых геодезических измерений (определений) | 0.10  | —   |  |
| 21   | 716074.82     | 2286352.92 | Метод спутниковых геодезических измерений (определений) | 0.10  | —   |  |
| 22   | 716079.69     | 2286354.21 | Метод спутниковых геодезических измерений (определений) | 0.10  | —   |  |
| 23   | 716112.19     | 2286345.56 | Метод спутниковых геодезических измерений (определений) | 0.10  | —   |  |
| 24   | 716140.55     | 2286339.52 | Метод спутниковых геодезических измерений (определений) | 0.10  | —   |  |
| 25   | 716177.66     | 2286331.57 | Метод спутниковых геодезических измерений (определений) | 0.10  | —   |  |
| 26   | 716214.68     | 2286323.54 | Метод спутниковых геодезических измерений (определений) | 0.10  | —   |  |
| 27   | 716251.60     | 2286315.56 | Метод спутниковых геодезических измерений (определений) | 0.10  | —   |  |
| 28   | 716249.19     | 2286305.23 | Метод спутниковых геодезических измерений (определений) | 0.10  | —   |  |
| 29   | 716243.16     | 2286277.87 | Метод спутниковых геодезических измерений (определений) | 0.10  | —   |  |
| 30   | 716236.46     | 2286247.57 | Метод спутниковых геодезических измерений (определений) | 0.10  | —   |  |
| 31   | 716230.16     | 2286218.00 | Метод спутниковых геодезических измерений (определений) | 0.10  | —   |  |
| 32   | 716194.41     | 2286225.73 | Метод спутниковых геодезических измерений (определений) | 0.10  | —   |  |

| Сведения о местоположении границ объекта |           |            |   |                                    |          |
|--|-----------|------------|---|------------------------------------|----------|
| № п/п                                    | X         | Y          | Метод определения координат                             | Средняя квадратическая погрешность | Описание |
| 33                                       | 716158.86 | 2286233.30 | Метод спутниковых геодезических измерений (определений) | 0.10                               | —        |
| 34                                       | 716131.43 | 2286239.03 | Метод спутниковых геодезических измерений (определений) | 0.10                               | —        |
| 35                                       | 716120.16 | 2286241.65 | Метод спутниковых геодезических измерений (определений) | 0.10                               | —        |
| 36                                       | 716113.38 | 2286213.81 | Метод спутниковых геодезических измерений (определений) | 0.10                               | —        |
| 37                                       | 716106.30 | 2286182.82 | Метод спутниковых геодезических измерений (определений) | 0.10                               | —        |
| 38                                       | 716100.05 | 2286156.00 | Метод спутниковых геодезических измерений (определений) | 0.10                               | —        |
| 39                                       | 716093.26 | 2286126.04 | Метод спутниковых геодезических измерений (определений) | 0.10                               | —        |
| 40                                       | 716086.64 | 2286097.59 | Метод спутниковых геодезических измерений (определений) | 0.10                               | —        |
| 1  | 716090.54 | 2286096.69 | Метод спутниковых геодезических измерений (определений) | 0.10                               | —        |

#### 3. Сведения о характеристиках точек части (частей) границы объекта

##### Сведения о местоположении измененных (уточненных) границ объекта

| 1. Система координат МСК-74, 2 зона                |                            |   |                                       |   |   |   |   |
|--|----------------------------|---|---------------------------------------|---|---|---|---|
| 2. Сведения о характеристиках точек границ объекта |                            |   |                                       |   |   |   |   |
| Обозначение характерных точек границ               | Существующие координаты, м |   | Измененные (уточненные) координаты, м |   | Метод определения координат характерной точки | Средняя квадратическая погрешность положения характерной точки (М), м | Описание обозначения точки на местности (при наличии) |
|  | X                          | Y | X                                     | Y |   |   |   |
| 1  | 2                          | 3 | 4                                     | 5 | 6   | 7   | 8   |
| 1  | —                          | — | —                                     | — | —   | —   | —   |

##### 3. Сведения о характеристиках точек части (частей) границы объекта

##### Сведения о местоположении измененных (уточненных) границ объекта

##### 1. Система координат МСК-74, 2 зона

##### 2. Сведения о характеристиках точек границ объекта

| Обозначение характерных точек границ | Существующие координаты, м |   | Измененные (уточненные) координаты, м |   | Метод определения координат характерной точки | Средняя квадратическая погрешность положения характерной точки (М), м | Описание обозначения точки на местности (при наличии) |
|--------------------------------------|----------------------------|---|---------------------------------------|---|---|---|---|
|                                      | X                          | Y | X                                     | Y |   |   |   |
| 1                                    | 2                          | 3 | 4                                     | 5 | 6   | 7   | 8   |
| 1                                    | —                          | — | —                                     | — | —   | —   | —   |

##### Текстовое описание местоположения границ

Публичный сервитут ВЛ-0,4кВ №3 Тихомировка, Астра от ТП-2359  
(наименование объекта, местоположение границы которого описано (далее - объект))





Унифицированная форма № ОС-6  
Утверждена постановлением Госкомстата России  
от 21.01.2003 № 7

ОАО "МРСК Урала" Форма по ОКРУД 0306005  
по ОКНУ 00108588  
по ОКОВ 220.42.22.12.111

Итого: амортизационной группы (паспорта (регистрационный)) **06**  
заводской инвентарный 402579  
принятая к бухгалтерскому учету 31.10.2017  
списания с бухгалтерского учета  
Счет, субсчет, код аналитического учета 010100000

Объект ВЛ-0,4кВ №3 Тихомировка, Астра  
от ПП-2359  
(форма, тип вставки (или модель, марка))

Место нахождения объекта основных средств Челябинская Каслинский в Тихомировка  
Организация-изготовитель

**1. Сведения об объекте основных средств на дату передачи**

| Дата выпуска (постройки) | Документ о вводе в эксплуатацию | Фактический срок эксплуатации | Сумма начисленной амортизации (нарастающая) | Остаточная стоимость, руб. | Первоначальная стоимость на дату принятия к бухгалтерскому учету, руб. | Срок полезного использования, лет |
|--------------------------|---------------------------------|-------------------------------|---|----------------------------|--|-----------------------------------|
| 10.02.2023               | Форма ОС-1 100061336            | 31.10.2017                    | 52470,25                                    | 460029,95                  | 512500,20  | 035/000                           |

**3. Переоценка**

| Дата | Коэффициент переоценки | Восстановительная стоимость, руб. | Дата | Коэффициент переоценки | Восстановительная стоимость, руб. | Дата | Коэффициент переоценки | Восстановительная стоимость, руб. |
|------|------------------------|-----------------------------------|------|------------------------|-----------------------------------|------|------------------------|-----------------------------------|
|      |                        |                                   |      |                        |                                   |      |                        |                                   |

**4. Сведения о приеме, внутренних перемещениях, выбытии (списании) объекта основных средств**

| Документ, дата, номер | Вид операции  | Наименование структурного подразделения | Остаточная стоимость, руб. | Фамилия, инициалы лица, ответственного за хранение |
|-----------------------|---|---|----------------------------|--|
| 31.10.2017 100061336  | Перенос старого запаса на Инвестиционный Мероприятие    | Каслинский РЭС                          | 36376,65                   | Махмутов Д. Я.                                     |
| 31.10.2017 100061338  | Перенос Новых Поступлений на Инвестиционный Мероприятие | Каслинский РЭС                          | 476123,55                  | Махмутов Д. Я.                                     |
| 11.03.2021            | Внутреннее перемещение                                  | Каслинский РЭС                          | 480774,00                  | Ромашов М. В.                                      |

Справочно: Участником долевой собственности \_\_\_\_\_ Доля в праве общей собственности, % \_\_\_\_\_

**5. Изменения первоначальной стоимости объекта основных средств**

| Вид операции | Документ     |      |       |                    |   | Ремонт       |      |       |                    |  |
|--------------|--------------|------|-------|--------------------|---|--------------|------|-------|--------------------|--|
|              | наименование | дата | номер | сумма затрат, руб. |   | наименование | дата | номер | сумма затрат, руб. |  |
| 1            | 2            | 3    | 4     | 5                  | 6 | 7            | 8    | 9     | 10                 |  |

**7. Краткие количественные характеристики объекта основных средств**

| Наименование | Количество | Смешанные материалы (цемент, бетон и т.д.)          |                   |           |            |       |
|--------------|------------|---|-------------------|-----------|------------|-------|
|              |            | наименование материала или маркированного материала | инвентарный номер | состояние | количество | масса |
| 1            | 2          | 3   | 4                 | 5         | 6          | 7     |

| Наименование конструктивных элементов и других элементов, характеризующих объект | Количество | Характеристики и количественные характеристики (размеры, пролет, секции) |   |   |   |   |   |   |   |   |    | Примечание |    |    |    |    |  |
|--|------------|--|---|---|---|---|---|---|---|---|----|------------|----|----|----|----|--|
|  |            | 1  | 2 | 3 | 4 | 5 | 6 | 7 | 8 | 9 | 10 |            | 11 | 12 | 13 | 14 |  |
| ВЛ-0,4кВ №3 в/л, Тихомировка от ПП-2359, пролет 200,0 м                          | 1          |  |   |   |   |   |   |   |   |   |    |            |    |    |    |    |  |
| Паразиты (подземные, вешевые, воздушные) в в/л                                   |            |  |   |   |   |   |   |   |   |   |    |            |    |    |    |    |  |
| ВВ-0,4кВ, провисающие по пролету (объект ПП-2359)                                |            |  |   |   |   |   |   |   |   |   |    |            |    |    |    |    |  |
| ВВ-0,4кВ (пан. № 23062) 0,4кВ ВВ-0,4кВ 0,3кВ                                     |            |  |   |   |   |   |   |   |   |   |    |            |    |    |    |    |  |
| привешенные с/д: (расстояние) - м/шт., пролет, с/д/сг (у/шт) 1119                |            |  |   |   |   |   |   |   |   |   |    |            |    |    |    |    |  |

Лицо, ответственное за ведение инвентарной картотеки \_\_\_\_\_ Сметчик 1 кл. ПТО \_\_\_\_\_

**Извещение о возможном установлении публичного сервитута**

В соответствии со ст. 39.42 Земельного Кодекса Российской Федерации Администрация Каслинского муниципального района информирует, что в связи с обращением Публичного акционерного общества «Россети Урал» рассматривается ходатайство об установлении публичного сервитута в отношении земель (и/или) земельного(ых) участка(ов) в соответствии с пп. 1 и 3 ст.3.6 Федерального закона от 25 октября 2001 г. №137-ФЗ в целях эксплуатации существующего линейного объекта электросетевого хозяйства «ВЛ-0,4кВ №3 Тихомировка, Кабочок от ПП-2359», право собственности на который возникло до 01.09.2018, общей площадью – 9418 кв.м., местоположение: Челябинская область, Каслинский район, пос.Тихомировка, испрашиваемый срок публичного сервитута – 49 лет.

Земельные участки, в отношении которых испрашивается публичный сервитут расположены в границах кадастровых кварталов 74:09:0605003, 74:09:0605004, 74:09:0605009.

Описание местоположения границ публичного сервитута: согласно прилагаемой схеме.

Адрес, по которому заинтересованные лица могут ознакомиться с поступившим ходатайством об установлении публичного сервитута и прилагаемым к нему описанием местоположения границ публичного сервитута: Отдел распоряжения и использования муниципального имущества Комитета по управлению имуществом и земельным отношениям администрации Каслинского

**8**

муниципального района (далее ОРИИМИ КУИЗО администрации КМР): Челябинская область, г. Касли, ул. Советская, д.29, пом. 3, каб.1).

График работы ОРИИМИ КУИЗО администрации КМР: понедельник - пятница: с 8 часов 00 минут до 17 часов 00 минут телефон для справок 8(35149) 2-38-92, официальный сайт kuizo.kmr@yandex.ru.

Правообладатели земельных участков, в отношении которых испрашивается публичный сервитут, если их права не зарегистрированы в Едином государственном реестре недвижимости, в течение пятнадцати дней со дня опубликования сообщения подают в ОРИИМИ КУИЗО администрации КМР заявления об учете их прав (обременений прав) на земельные участки с приложением копий документов, подтверждающих эти права (обременения прав). В таких заявлениях указывается способ связи с правообладателями земельных участков, в том числе их почтовый адрес и (или) адрес электронной почты.

Правообладатели земельных участков, подавшие такие заявления по истечении указанного срока, несут риски невозможности обеспечения их прав в связи с отсутствием информации о таких лицах и их правах на земельные участки.

Такие лица имеют право требовать от обладателя публичного сервитута плату за публичный сервитут не более чем за три года, предшествующие дню направления ими заявления об учете их прав (обременений прав). Обладатель публичного сервитута в срок не более чем два месяца со дня поступления указанного заявления направляет правообладателю земельного участка проект соглашения об осуществлении публичного сервитута и вносит плату за публичный сервитут в соответствии со статьей 39.46 Земельного Кодекса Российской Федерации.

**СХЕМА ГРАНИЦ РАЗМЕЩЕНИЯ ПУБЛИЧНОГО СЕРВИТУТА**

Объект: ВЛ-0,4кВ №3 Тихомировка, Кабочок от ПП-2360  
Местоположение: Челябинская область, Каслинский район, пос.Тихомировка  
Кадастровый квартал: 74:09:0605003, 74:09:0605004, 74:09:0605009  
Кадастровые номера земельных участков: 74:09:0605004:2, 74:09:0605004:133, 74:09:0605004:135, 74:09:0605004:137, 74:09:0605014:542, 74:09:0605004:101, 74:09:0605004:102, 74:09:0605004:104, 74:09:0605004:419, 74:09:0605009:271  
Система координат: МСК-74 (Зона 2)  
Площадь сервитута: 9418 кв.м



Масштаб 1:2600  
Используемые условные знаки и обозначения:

- Граница публичного сервитута
- Граница и кадастровый номер кадастрового квартала
- Граница и обозначение земельного участка, сведения о котором внесены в ЕГРН



Масштаб 1:2600  
Используемые условные знаки и обозначения:

- Граница публичного сервитута
- Граница и кадастровый номер кадастрового квартала
- Граница и обозначение земельного участка, сведения о котором внесены в ЕГРН

Лист 1/Листов 2

Лист 2/Листов 2



| ВЛ-0,4кВ №3 Тихомировка, Кабачок от ПП-2360 |           |            |  |
|---|-----------|------------|--|
| Номер угла                                  | X, м      | Y, м       | Средняя квадратическая погрешность характерной точки |
| 1   | 716896.29 | 2287136.83 | 0.10   |
| 2   | 716894.81 | 2287140.55 | 0.10   |
| 3   | 716888.79 | 2287138.16 | 0.10   |
| 4   | 716858.80 | 2287148.70 | 0.10   |
| 5   | 716826.17 | 2287155.89 | 0.10   |
| 6   | 716793.61 | 2287163.00 | 0.10   |
| 7   | 716761.31 | 2287170.01 | 0.10   |
| 8   | 716727.18 | 2287177.54 | 0.10   |
| 9   | 716689.77 | 2287185.91 | 0.10   |
| 10  | 716654.89 | 2287193.41 | 0.10   |
| 11  | 716616.69 | 2287201.71 | 0.10   |
| 12  | 716580.40 | 2287209.81 | 0.10   |
| 13  | 716584.53 | 2287237.47 | 0.10   |
| 14  | 716590.02 | 2287260.37 | 0.10   |
| 15  | 716596.05 | 2287290.04 | 0.10   |
| 16  | 716602.03 | 2287319.91 | 0.10   |
| 17  | 716598.11 | 2287320.69 | 0.10   |
| 18  | 716592.13 | 2287290.84 | 0.10   |
| 19  | 716586.12 | 2287261.23 | 0.10   |
| 20  | 716580.59 | 2287238.23 | 0.10   |
| 21  | 716576.47 | 2287210.67 | 0.10   |
| 22  | 716539.48 | 2287218.78 | 0.10   |
| 23  | 716501.54 | 2287227.01 | 0.10   |
| 24  | 716466.66 | 2287234.52 | 0.10   |
| 25  | 716470.86 | 2287254.42 | 0.10   |
| 26  | 716476.89 | 2287281.03 | 0.10   |
| 27  | 716472.99 | 2287281.91 | 0.10   |
| 28  | 716466.96 | 2287255.28 | 0.10   |
| 29  | 716462.75 | 2287235.37 | 0.10   |
| 30  | 716424.06 | 2287243.96 | 0.10   |
| 31  | 716385.40 | 2287252.37 | 0.10   |
| 32  | 716346.82 | 2287260.92 | 0.10   |
| 33  | 716350.11 | 2287279.30 | 0.10   |
| 34  | 716356.79 | 2287309.62 | 0.10   |
| 35  | 716363.07 | 2287339.59 | 0.10   |
| 36  | 716369.83 | 2287371.65 | 0.10   |
| 37  | 716365.91 | 2287372.47 | 0.10   |
| 38  | 716359.15 | 2287340.41 | 0.10   |
| 39  | 716352.87 | 2287310.46 | 0.10   |
| 40  | 716346.19 | 2287280.08 | 0.10   |
| 41  | 716342.91 | 2287261.79 | 0.10   |
| 42  | 716307.21 | 2287269.69 | 0.10   |
| 43  | 716269.03 | 2287277.99 | 0.10   |
| 44  | 716233.55 | 2287285.86 | 0.10   |
| 45  | 716245.22 | 2287294.27 | 0.10   |
| 46  | 716253.42 | 2287333.73 | 0.10   |
| 47  | 716259.53 | 2287363.38 | 0.10   |
| 48  | 716266.05 | 2287391.96 | 0.10   |
| 49  | 716272.80 | 2287420.10 | 0.10   |
| 50  | 716279.78 | 2287450.81 | 0.10   |
| 51  | 716285.51 | 2287481.33 | 0.10   |
| 52  | 716281.57 | 2287482.07 | 0.10   |
| 53  | 716275.86 | 2287451.63 | 0.10   |
| 54  | 716268.90 | 2287421.00 | 0.10   |
| 55  | 716262.15 | 2287392.88 | 0.10   |
| 56  | 716255.63 | 2287364.22 | 0.10   |
| 57  | 716249.50 | 2287334.55 | 0.10   |
| 58  | 716241.62 | 2287296.61 | 0.10   |
| 59  | 716223.97 | 2287283.88 | 0.10   |
| 60  | 716268.17 | 2287274.09 | 0.10   |
| 61  | 716306.35 | 2287265.79 | 0.10   |
| 62  | 716342.04 | 2287257.89 | 0.10   |
| 63  | 716332.98 | 2287223.93 | 0.10   |
| 64  | 716325.82 | 2287191.36 | 0.10   |
| 65  | 716318.03 | 2287149.86 | 0.10   |
| 66  | 716310.93 | 2287113.73 | 0.10   |
| 67  | 716303.25 | 2287070.62 | 0.10   |
| 68  | 716307.19 | 2287069.92 | 0.10   |
| 69  | 716314.87 | 2287112.99 | 0.10   |
| 70  | 716321.95 | 2287149.10 | 0.10   |
| 71  | 716329.74 | 2287190.56 | 0.10   |
| 72  | 716336.86 | 2287222.99 | 0.10   |
| 73  | 716345.95 | 2287257.03 | 0.10   |
| 74  | 716384.54 | 2287248.47 | 0.10   |
| 75  | 716423.20 | 2287240.06 | 0.10   |
| 76  | 716461.87 | 2287231.47 | 0.10   |
| 77  | 716453.89 | 2287196.54 | 0.10   |
| 78  | 716447.48 | 2287167.66 | 0.10   |
| 79  | 716441.10 | 2287139.40 | 0.10   |
| 80  | 716434.30 | 2287109.12 | 0.10   |
| 81  | 716427.85 | 2287080.04 | 0.10   |
| 82  | 716420.82 | 2287049.04 | 0.10   |
| 83  | 716413.41 | 2287014.82 | 0.10   |
| 84  | 716417.31 | 2287013.98 | 0.10   |
| 85  | 716424.72 | 2287048.18 | 0.10   |
| 86  | 716431.75 | 2287079.16 | 0.10   |
| 87  | 716438.20 | 2287108.24 | 0.10   |
| 88  | 716445.00 | 2287138.52 | 0.10   |
| 89  | 716451.38 | 2287166.78 | 0.10   |
| 90  | 716457.79 | 2287195.66 | 0.10   |
| 91  | 716465.80 | 2287230.61 | 0.10   |
| 92  | 716500.70 | 2287223.11 | 0.10   |
| 93  | 716538.62 | 2287214.88 | 0.10   |
| 94  | 716577.71 | 2287206.31 | 0.10   |
| 95  | 716615.83 | 2287197.81 | 0.10   |
| 96  | 716654.05 | 2287189.51 | 0.10   |
| 97  | 716686.95 | 2287182.42 | 0.10   |
| 98  | 716679.39 | 2287147.06 | 0.10   |
| 99  | 716673.68 | 2287120.79 | 0.10   |
| 100   | 716667.98 | 2287094.82 | 0.10   |
| 101   | 716662.31 | 2287068.28 | 0.10   |
| 102   | 716655.72 | 2287038.06 | 0.10   |
| 103   | 716648.33 | 2287004.19 | 0.10   |
| 104   | 716641.51 | 2286972.23 | 0.10   |
| 105   | 716634.67 | 2286941.23 | 0.10   |
| 106   | 716628.69 | 2286913.86 | 0.10   |
| 107   | 716621.55 | 2286881.01 | 0.10   |
| 108   | 716612.89 | 2286882.16 | 0.10   |

|     |           |            |      |
|-----|-----------|------------|------|
| 109 | 716577.13 | 2286888.20 | 0.10 |
| 110 | 716543.01 | 2286894.30 | 0.10 |
| 111 | 716514.19 | 2286899.19 | 0.10 |
| 112 | 716497.97 | 2286901.63 | 0.10 |
| 113 | 716491.05 | 2286865.49 | 0.10 |
| 114 | 716486.34 | 2286841.29 | 0.10 |
| 115 | 716480.80 | 2286814.03 | 0.10 |
| 116 | 716474.28 | 2286781.52 | 0.10 |
| 117 | 716478.20 | 2286780.74 | 0.10 |
| 118 | 716484.72 | 2286813.23 | 0.10 |
| 119 | 716490.26 | 2286840.51 | 0.10 |
| 120 | 716494.97 | 2286864.73 | 0.10 |
| 121 | 716501.17 | 2286897.11 | 0.10 |
| 122 | 716513.55 | 2286895.25 | 0.10 |
| 123 | 716542.33 | 2286890.36 | 0.10 |
| 124 | 716576.45 | 2286884.26 | 0.10 |
| 125 | 716612.29 | 2286878.20 | 0.10 |
| 126 | 716620.70 | 2286877.09 | 0.10 |
| 127 | 716612.73 | 2286840.08 | 0.10 |
| 128 | 716606.46 | 2286810.57 | 0.10 |
| 129 | 716600.09 | 2286781.62 | 0.10 |
| 130 | 716593.82 | 2286752.32 | 0.10 |
| 131 | 716587.46 | 2286722.95 | 0.10 |
| 132 | 716581.60 | 2286695.99 | 0.10 |
| 133 | 716574.27 | 2286661.45 | 0.10 |
| 134 | 716578.19 | 2286660.61 | 0.10 |
| 135 | 716585.52 | 2286695.15 | 0.10 |
| 136 | 716591.36 | 2286722.11 | 0.10 |
| 137 | 716597.74 | 2286751.48 | 0.10 |
| 138 | 716603.99 | 2286780.78 | 0.10 |
| 139 | 716610.36 | 2286809.73 | 0.10 |
| 140 | 716616.65 | 2286839.24 | 0.10 |
| 141 | 716625.06 | 2286878.37 | 0.10 |
| 142 | 716632.59 | 2286913.00 | 0.10 |
| 143 | 716638.57 | 2286940.37 | 0.10 |
| 144 | 716645.41 | 2286971.39 | 0.10 |
| 145 | 716652.23 | 2287003.35 | 0.10 |
| 146 | 716659.62 | 2287037.20 | 0.10 |
| 147 | 716666.21 | 2287067.44 | 0.10 |
| 148 | 716671.88 | 2287093.98 | 0.10 |
| 149 | 716677.58 | 2287119.93 | 0.10 |
| 150 | 716683.31 | 2287146.22 | 0.10 |
| 151 | 716690.82 | 2287181.57 | 0.10 |
| 152 | 716726.32 | 2287173.64 | 0.10 |
| 153 | 716760.45 | 2287166.11 | 0.10 |
| 154 | 716792.75 | 2287159.10 | 0.10 |
| 155 | 716825.31 | 2287151.99 | 0.10 |
| 156 | 716857.70 | 2287144.84 | 0.10 |
| 157 | 716888.87 | 2287133.88 | 0.10 |
| 1   | 716896.29 | 2287136.83 | 0.10 |

**ОПИСАНИЕ МЕСТОПОЛОЖЕНИЯ ГРАНИЦ**

Публичный сервитут ВЛ-0,4кВ №3 Тихомировка, Кабачок от ПП-2360

(наименование объекта, местоположение границ которого описано (далее - объект))

**Раздел 1**

**Сведения об объекте**

| № п/п | Характеристики объекта  | Описание характеристик                                |
|-------|---|---|
| 1     | 2   | 3   |
| 1     | Местоположение объекта  | Челябинская область, Каслинский район, п. Тихомировка |
| 2     | Площадь объекта +/- величина погрешности определения площади (Р +/- Дельта Р) | 9418 кв.м +/- 34 кв.м                                 |
| 3     | Иные характеристики объекта   | -   |

**Раздел 2**

**Сведения о местоположении границ объекта**

| 1. Система координат МСК-74, 2 зона             |               |            |   |   |   |
|---|---------------|------------|---|---|---|
| 2. Сведения о характерных точках границ объекта |               |            |   |   |   |
| Обозначение характерных точек границ            | Координаты, м |            | Метод определения координат характерной точки           | Средняя квадратическая погрешность положения характерной точки (М), м | Описание обозначения точки на местности (при наличии) |
|   | X             | Y          |   |   |   |
| 1   | 2             | 3          | 4   | 5   | 6   |
| 1   | 716896.29     | 2287136.83 | Метод спутниковых геодезических измерений (определений) | 0.10  | —   |
| 2   | 716894.81     | 2287140.55 | Метод спутниковых геодезических измерений (определений) | 0.10  | —   |
| 3   | 716888.79     | 2287138.16 | Метод спутниковых геодезических измерений (определений) | 0.10  | —   |
| 4   | 716858.80     | 2287148.70 | Метод спутниковых геодезических измерений (определений) | 0.10  | —   |
| 5   | 716826.17     | 2287155.89 | Метод спутниковых геодезических измерений (определений) | 0.10  | —   |
| 6   | 716793.61     | 2287163.00 | Метод спутниковых геодезических измерений (определений) | 0.10  | —   |
| 7   | 716761.31     | 2287170.01 | Метод спутниковых геодезических измерений (определений) | 0.10  | —   |
| 8   | 716727.18     | 2287177.54 | Метод спутниковых геодезических измерений (определений) | 0.10  | —   |
| 9   | 716689.77     | 2287185.91 | Метод спутниковых геодезических измерений (определений) | 0.10  | —   |
| 10  | 716654.89     | 2287193.41 | Метод спутниковых геодезических измерений (определений) | 0.10  | —   |
| 11  | 716616.69     | 2287201.71 | Метод спутниковых геодезических измерений (определений) | 0.10  | —   |
| 12  | 716580.40     | 2287209.81 | Метод спутниковых геодезических измерений (определений) | 0.10  | —   |
| 13  | 716584.53     | 2287237.47 | Метод спутниковых геодезических измерений (определений) | 0.10  | —   |
| 14  | 716590.02     | 2287260.37 | Метод спутниковых геодезических измерений (определений) | 0.10  | —   |
| 15  | 716596.05     | 2287290.04 | Метод спутниковых геодезических измерений (определений) | 0.10  | —   |
| 16  | 716602.03     | 2287319.91 | Метод спутниковых геодезических измерений (определений) | 0.10  | —   |
| 17  | 716598.11     | 2287320.69 | Метод спутниковых геодезических измерений (определений) | 0.10  | —   |
| 18  | 716592.13     | 2287290.84 | Метод спутниковых геодезических измерений (определений) | 0.10  | —   |
| 19  | 716586.12     | 2287261.23 | Метод спутниковых геодезических измерений (определений) | 0.10  | —   |
| 20  | 716580.59     | 2287238.23 | Метод спутниковых геодезических измерений (определений) | 0.10  | —   |
| 21  | 716576.47     | 2287210.67 | Метод спутниковых геодезических измерений (определений) | 0.10  | —   |

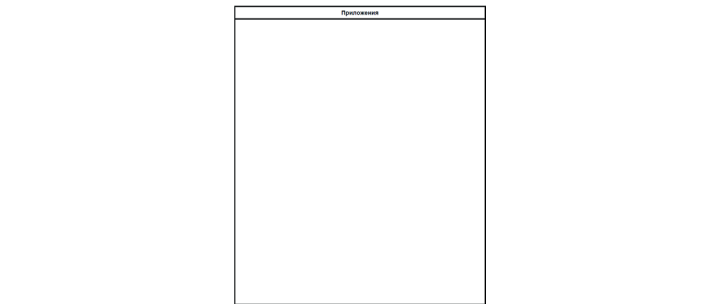
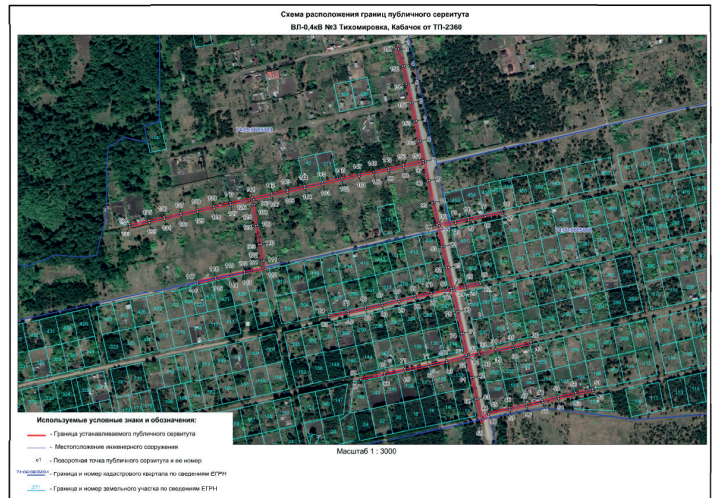


Текстовое описание местоположения границы

Публичный сервитут В.Л-0,4кВ №3 Тихомировка, Кабачок от ТП-2360  
(визуализация объекта, местоположение границы которого описано далее объектом)

| Прохождение границы |          | Описание прохождения границы |
|---------------------|----------|------------------------------|
| от точки            | до точки |                              |
| 5                   | 6        | ---                          |
| 6                   | 7        | ---                          |
| 7                   | 8        | ---                          |
| 8                   | 9        | ---                          |
| 9                   | 10       | ---                          |
| 10                  | 11       | ---                          |
| 11                  | 12       | ---                          |
| 12                  | 13       | ---                          |
| 13                  | 14       | ---                          |
| 14                  | 15       | ---                          |
| 15                  | 16       | ---                          |
| 16                  | 17       | ---                          |
| 17                  | 18       | ---                          |
| 18                  | 19       | ---                          |
| 19                  | 20       | ---                          |
| 20                  | 21       | ---                          |
| 21                  | 22       | ---                          |
| 22                  | 23       | ---                          |
| 23                  | 24       | ---                          |
| 24                  | 25       | ---                          |
| 25                  | 26       | ---                          |
| 26                  | 27       | ---                          |
| 27                  | 28       | ---                          |
| 28                  | 29       | ---                          |
| 29                  | 30       | ---                          |
| 30                  | 31       | ---                          |
| 31                  | 32       | ---                          |
| 32                  | 33       | ---                          |
| 33                  | 34       | ---                          |
| 34                  | 35       | ---                          |
| 35                  | 36       | ---                          |
| 36                  | 37       | ---                          |
| 37                  | 38       | ---                          |
| 38                  | 39       | ---                          |
| 39                  | 40       | ---                          |
| 40                  | 41       | ---                          |
| 41                  | 42       | ---                          |
| 42                  | 43       | ---                          |
| 43                  | 44       | ---                          |
| 44                  | 45       | ---                          |
| 45                  | 46       | ---                          |
| 46                  | 47       | ---                          |
| 47                  | 48       | ---                          |
| 48                  | 49       | ---                          |
| 49                  | 50       | ---                          |
| 50                  | 51       | ---                          |
| 51                  | 52       | ---                          |
| 52                  | 53       | ---                          |
| 53                  | 54       | ---                          |
| 54                  | 55       | ---                          |
| 55                  | 56       | ---                          |
| 56                  | 57       | ---                          |
| 57                  | 58       | ---                          |
| 58                  | 59       | ---                          |
| 59                  | 60       | ---                          |
| 60                  | 61       | ---                          |
| 61                  | 62       | ---                          |
| 62                  | 63       | ---                          |
| 63                  | 64       | ---                          |
| 64                  | 65       | ---                          |
| 65                  | 66       | ---                          |
| 66                  | 67       | ---                          |
| 67                  | 68       | ---                          |
| 68                  | 69       | ---                          |
| 69                  | 70       | ---                          |
| 70                  | 71       | ---                          |
| 71                  | 72       | ---                          |
| 72                  | 73       | ---                          |
| 73                  | 74       | ---                          |
| 74                  | 75       | ---                          |
| 75                  | 76       | ---                          |
| 76                  | 77       | ---                          |
| 77                  | 78       | ---                          |
| 78                  | 79       | ---                          |
| 79                  | 80       | ---                          |
| 80                  | 81       | ---                          |
| 81                  | 82       | ---                          |
| 82                  | 83       | ---                          |
| 83                  | 84       | ---                          |
| 84                  | 85       | ---                          |
| 85                  | 86       | ---                          |
| 86                  | 87       | ---                          |
| 87                  | 88       | ---                          |
| 88                  | 89       | ---                          |
| 89                  | 90       | ---                          |
| 90                  | 91       | ---                          |
| 91                  | 92       | ---                          |
| 92                  | 93       | ---                          |
| 93                  | 94       | ---                          |
| 94                  | 95       | ---                          |
| 95                  | 96       | ---                          |
| 96                  | 97       | ---                          |
| 97                  | 98       | ---                          |
| 98                  | 99       | ---                          |
| 99                  | 100      | ---                          |
| 100                 | 101      | ---                          |
| 101                 | 102      | ---                          |
| 102                 | 103      | ---                          |
| 103                 | 104      | ---                          |
| 104                 | 105      | ---                          |
| 105                 | 106      | ---                          |
| 106                 | 107      | ---                          |
| 107                 | 108      | ---                          |
| 108                 | 109      | ---                          |
| 109                 | 110      | ---                          |
| 110                 | 111      | ---                          |
| 111                 | 112      | ---                          |
| 112                 | 113      | ---                          |
| 113                 | 114      | ---                          |
| 114                 | 115      | ---                          |
| 115                 | 116      | ---                          |
| 116                 | 117      | ---                          |
| 117                 | 118      | ---                          |
| 118                 | 119      | ---                          |
| 119                 | 120      | ---                          |
| 120                 | 121      | ---                          |
| 121                 | 122      | ---                          |
| 122                 | 123      | ---                          |
| 123                 | 124      | ---                          |
| 124                 | 125      | ---                          |
| 125                 | 126      | ---                          |
| 126                 | 127      | ---                          |
| 127                 | 128      | ---                          |
| 128                 | 129      | ---                          |
| 129                 | 130      | ---                          |
| 130                 | 131      | ---                          |
| 131                 | 132      | ---                          |
| 132                 | 133      | ---                          |
| 133                 | 134      | ---                          |
| 134                 | 135      | ---                          |
| 135                 | 136      | ---                          |
| 136                 | 137      | ---                          |
| 137                 | 138      | ---                          |
| 138                 | 139      | ---                          |
| 139                 | 140      | ---                          |
| 140                 | 141      | ---                          |
| 141                 | 142      | ---                          |
| 142                 | 143      | ---                          |
| 143                 | 144      | ---                          |
| 144                 | 145      | ---                          |

| Прохождение границы |          | Описание прохождения границы |
|---------------------|----------|------------------------------|
| от точки            | до точки |                              |
| 145                 | 146      | ---                          |
| 146                 | 147      | ---                          |
| 147                 | 148      | ---                          |
| 148                 | 149      | ---                          |
| 149                 | 150      | ---                          |
| 150                 | 151      | ---                          |
| 151                 | 152      | ---                          |
| 152                 | 153      | ---                          |
| 153                 | 154      | ---                          |
| 154                 | 155      | ---                          |
| 155                 | 156      | ---                          |
| 156                 | 157      | ---                          |
| 157                 | 1        | ---                          |



Унифицированная форма № ОС-6  
Утверждена постановлением Госкомстата России от 21.01.2003 № 7

ОАО "МРСК Урала" Форма по ОКУП  
или ОКТО

Филиал: ОАО "МРСК Урала" - "Челябинское" ПО "Центральные электросетевые сети" по ОСОФ  
00108884

**Инвентарная карточка учета объекта основных средств**

|                 |                  |
|-----------------|------------------|
| Номер документа | Дата составления |
| 10120001888-0   | 22.06.2023       |

Объект: ВЛ-0,4кВ №3 Тихомировка, Кабачок

|   |                  |
|---|------------------|
| Код                                     | 0366005          |
| по ОКТО                                 | 00108884         |
| по ОСОФ                                 | 220.42.22.47.115 |
| амортизационной группы                  | 66               |
| инвентарный                             | 422583           |
| принятый к бухгалтерскому учету         | 31.10.2017       |
| Счет, субсчет, код аналитического учета | 0101000000       |

Место нахождения объекта основных средств: Челябинская область, Тихомировка

Организация-исготовитель: \_\_\_\_\_

1. Сведения об объекте основных средств на дату передачи

| Дата       | Документ о вводе в эксплуатацию | Фактический срок эксплуатации | Сумма первоначальной стоимости (изъема), руб. | Остаточная стоимость, руб. | Первоначальная стоимость на дату принятия к бухгалтерскому учету, руб. | Срок полезного использования |            |        |
|------------|---------------------------------|-------------------------------|---|----------------------------|--|------------------------------|------------|--------|
| 10.02.2023 | Форма ОС-1                      | 100061336                     | 31.10.2017                                    | 003/007                    | 125441,21  | 1099807,24                   | 1225249,45 | 035000 |

3. Переоценка

| Дата | Коэффициент переоценки | Восстановительная стоимость, руб. | Дата | Коэффициент переоценки | Восстановительная стоимость, руб. | Дата | Коэффициент переоценки | Восстановительная стоимость, руб. |
|------|------------------------|-----------------------------------|------|------------------------|-----------------------------------|------|------------------------|-----------------------------------|
| 1    | 2                      | 3                                 | 1    | 2                      | 3                                 | 1    | 2                      | 3                                 |

4. Сведения о приросте, внутренних переоценках, выбытии ( списании) объекта основных средств

| Документ, дата, номер | Вид операции  | Наименование структурного подразделения | Остаточная стоимость, руб. | Фамилия, инициалы лица, ответственного за изменение |
|-----------------------|---|---|----------------------------|---|
| 31.10.2017 10001336   | Перенос старого записи на Инвентаризационное мероприятие    | Каспийский РЭС                          | 91380,84                   | Мальцев Д. Я.                                       |
| 31.10.2017 10001345   | Перенос Новых Поступлений на Инвентаризационное мероприятие | Каспийский РЭС                          | 1133868,61                 | Мажуев Д. Я.  |
| 11.02.2021            | Внутреннее переоценке                                       | Каспийский РЭС                          | 1149400,67                 | Ромашов М. В.                                       |

Справочно Удельный долевой собственности: \_\_\_\_\_ Доля в праве общей собственности, % \_\_\_\_\_

5. Изменение первоначальной стоимости объекта основных средств. Таблица с колонками: Вид операции, дата, номер, сумма затрат, руб.

6. Закрытия на расчет. Таблица с колонками: Вид операции, дата, номер, сумма затрат, руб.

7. Критерии ликвидности параметров объекта основных средств. Таблица с колонками: Показатель, количество, наименование, дата, номер, количество, дата.

Лично, ответственное за ведение инвентарной карточки: [Подпись]

Унифицированная форма № ОС-6. Утверждена постановлением Госкомстата России от 21.01.2003 № 7

Инвентарная карточка учета объекта основных средств. Включает поля: Номер документа, Дата составления, Объект, Место нахождения, Организация-изготовитель.

Место нахождения объекта основных средств Челябинская Каслинская в Троицком

Организация-изготовитель (полное наименование)

1. Сведения об объекте основных средств на дату передачи. Таблица с колонками: Дата, Документ о вводе в эксплуатацию, Фактический срок эксплуатации, Сумма начисленной амортизации, Остаточная стоимость, Первоначальная стоимость, Срок полезного использования.

2. Сведения об объекте основных средств на дату принятия к бухгалтерскому учету. Таблица с колонками: Дата, Коэффициент пересчета, Восстановительная стоимость, Дата, Коэффициент пересчета, Восстановительная стоимость.

4. Сведения о приростах, внутренних перемещениях, выбытии (списании) объекта основных средств

Таблица с колонками: Документ, дата, номер, Вид операции, Наименование структурного подразделения, Остаточная стоимость, Фамилия, имя, отчество лица, ответственного за хранение.

Таблица с колонками: Документ, дата, номер, Вид операции, Наименование структурного подразделения, Остаточная стоимость, Фамилия, имя, отчество лица, ответственного за хранение.

Справочно: Участников долевой собственности, Лица в праве общей собственности, №

Унифицированная форма № ОС-6. Утверждена постановлением Госкомстата России от 21.01.2003 № 7

Инвентарная карточка учета объекта основных средств. Включает поля: Номер документа, Дата составления, Объект, Место нахождения, Организация-изготовитель.

Место нахождения объекта основных средств Челябинская Каслинская в Троицком

Организация-изготовитель (полное наименование)

1. Сведения об объекте основных средств на дату передачи. Таблица с колонками: Дата, Документ о вводе в эксплуатацию, Фактический срок эксплуатации, Сумма начисленной амортизации, Остаточная стоимость, Первоначальная стоимость, Срок полезного использования.

2. Сведения об объекте основных средств на дату принятия к бухгалтерскому учету. Таблица с колонками: Дата, Коэффициент пересчета, Восстановительная стоимость, Дата, Коэффициент пересчета, Восстановительная стоимость.

5. Изменение первоначальной стоимости объекта основных средств. Таблица с колонками: Вид операции, дата, номер, сумма затрат, руб.

6. Закрытия на расчет. Таблица с колонками: Вид операции, дата, номер, сумма затрат, руб.

7. Критерии ликвидности параметров объекта основных средств. Таблица с колонками: Показатель, количество, наименование, дата, номер, количество, дата.

Лично, ответственное за ведение инвентарной карточки: [Подпись]

Унифицированная форма № ОС-6. Утверждена постановлением Госкомстата России от 21.01.2003 № 7

Инвентарная карточка учета объекта основных средств. Включает поля: Номер документа, Дата составления, Объект, Место нахождения, Организация-изготовитель.

Место нахождения объекта основных средств Челябинская Каслинская в Троицком

Организация-изготовитель (полное наименование)

1. Сведения об объекте основных средств на дату передачи. Таблица с колонками: Дата, Документ о вводе в эксплуатацию, Фактический срок эксплуатации, Сумма начисленной амортизации, Остаточная стоимость, Первоначальная стоимость, Срок полезного использования.

2. Сведения об объекте основных средств на дату принятия к бухгалтерскому учету. Таблица с колонками: Дата, Коэффициент пересчета, Восстановительная стоимость, Дата, Коэффициент пересчета, Восстановительная стоимость.

4. Сведения о приростах, внутренних перемещениях, выбытии (списании) объекта основных средств

Таблица с колонками: Документ, дата, номер, Вид операции, Наименование структурного подразделения, Остаточная стоимость, Фамилия, имя, отчество лица, ответственного за хранение.

Таблица с колонками: Документ, дата, номер, Вид операции, Наименование структурного подразделения, Остаточная стоимость, Фамилия, имя, отчество лица, ответственного за хранение.

Справочно: Участников долевой собственности, Лица в праве общей собственности, №

Унифицированная форма № ОС-6. Утверждена постановлением Госкомстата России от 21.01.2003 № 7

Инвентарная карточка учета объекта основных средств. Включает поля: Номер документа, Дата составления, Объект, Место нахождения, Организация-изготовитель.

Место нахождения объекта основных средств Челябинская Каслинская в Троицком

Организация-изготовитель (полное наименование)

1. Сведения об объекте основных средств на дату передачи. Таблица с колонками: Дата, Документ о вводе в эксплуатацию, Фактический срок эксплуатации, Сумма начисленной амортизации, Остаточная стоимость, Первоначальная стоимость, Срок полезного использования.

2. Сведения об объекте основных средств на дату принятия к бухгалтерскому учету. Таблица с колонками: Дата, Коэффициент пересчета, Восстановительная стоимость, Дата, Коэффициент пересчета, Восстановительная стоимость.

ИЗВЕЩЕНИЕ О ВОЗМОЖНОМ УСТАНОВЛЕНИИ ПУБЛИЧНОГО СЕРВИТУТА

мельным отношениям администрации Каслинского муниципального района (далее ОРИМИ КУИЗО администрации КМР): Челябинская область, г. Касли, ул. Советская, д.29, пом. 3, каб.1).

График работы ОРИМИ КУИЗО администрации КМР: понедельник - пятница: с 8 часов 00 минут до 17 часов 00 минут телефон для справок 8(35149) 2-38-92, официальный сайт [kuizo.kmr@yandex.ru](mailto:kuizo.kmr@yandex.ru).

Правообладатели земельных участков, в отношении которых испрашивается публичный сервитут, если их права не зарегистрированы в Едином государственном реестре недвижимости, в течение пятнадцати дней со дня опубликования сообщения подют в ОРИМИ КУИЗО администрации КМР заявления об учете их прав (обременений прав) на земельные участки с приложением копий документов, подтверждающих эти права (обременения прав). В таких заявлениях указывается способ связи с правообладателями земельных участков, в том числе их почтовый адрес и (или) адрес электронной почты.

Правообладатели земельных участков, подавшие такие заявления по истечении указанного срока, несут риски невозможности обеспечения их прав в связи с отсутствием информации о таких лицах и их правах на земельные участки.

Такие лица имеют право требовать от обладателя публичного сервитута плату за публичный сервитут не более чем за три года, предшествующие дню направления ими заявления об учете их прав (обременений прав). Обладатель публичного сервитута в срок не более чем два месяца со дня поступления указанного заявления направляет правообладателю земельного участка проект соглашения об осуществлении публичного сервитута и вносит плату за публичный сервитут в соответствии со статьей 39.46 Земельного Кодекса Российской Федерации.

### СХЕМА ГРАНИЦ РАЗМЕЩЕНИЯ ПУБЛИЧНОГО СЕРВИТУТА

**Объект:** ВЛ-0,4кВ №1 Тихомировка, Астра от ТП-2359

**Местоположение:** Челябинская область, Каслинский район, пос.Тихомировка

**Кадастровый квартал:** 74:09:0605003, 74:09:0605004, 74:09:0605006

**Кадастровые номера земельных участков:** 74:09:0605003:6, 74:09:0605003:22, 74:09:0605003:23, 74:09:0605003:140, 74:09:0605003:142, 74:09:0605003:143, 74:09:0605003:144, 74:09:0605003:148, 74:09:0605004:2, 74:09:0605006:1, 74:09:0605006:197, 74:09:0605006:199, 74:09:0605006:201, 74:09:0605006:203, 74:09:0605006:205, 74:09:0605006:207.

**Система координат:** МСК-74 (Зона 2)

**Площадь сервитута:** 5352 кв.м



Масштаб 1:2500

Используемые условные знаки и обозначения:

- Граница публичного сервитута
- 74:09:0605004 Граница и кадастровый номер кадастрового квартала
- :148 Граница и обозначение земельного участка, сведения о котором внесены в ЕГРН

| ВЛ-0,4кВ №1 Тихомировка, Астра от ТП-2359 |           |            |  |
|---|-----------|------------|--|
| Номер угла                                | X, м      | Y, м       | Средняя квадратическая погрешность характерной точки |
| 1   | 716073.38 | 2286353.08 | 0.10   |
| 2   | 716075.24 | 2286356.62 | 0.10   |
| 3   | 716071.50 | 2286358.59 | 0.10   |
| 4   | 716032.67 | 2286366.98 | 0.10   |
| 5   | 716039.49 | 2286397.61 | 0.10   |
| 6   | 716046.02 | 2286426.31 | 0.10   |
| 7   | 716052.74 | 2286456.04 | 0.10   |
| 8   | 716048.84 | 2286456.92 | 0.10   |
| 9   | 716042.12 | 2286427.19 | 0.10   |
| 10  | 716035.59 | 2286398.49 | 0.10   |
| 11  | 716028.77 | 2286367.82 | 0.10   |
| 12  | 715996.26 | 2286374.81 | 0.10   |
| 13  | 715962.71 | 2286382.07 | 0.10   |
| 14  | 715928.34 | 2286389.32 | 0.10   |
| 15  | 715923.14 | 2286390.56 | 0.10   |
| 16  | 715929.77 | 2286422.06 | 0.10   |
| 17  | 715925.85 | 2286422.88 | 0.10   |
| 18  | 715919.24 | 2286391.46 | 0.10   |
| 19  | 715901.08 | 2286395.46 | 0.10   |
| 20  | 715870.96 | 2286401.76 | 0.10   |
| 21  | 715846.84 | 2286407.31 | 0.10   |
| 22  | 715815.14 | 2286413.81 | 0.10   |
| 23  | 715783.44 | 2286420.76 | 0.10   |
| 24  | 715755.34 | 2286426.95 | 0.10   |
| 25  | 715727.18 | 2286432.88 | 0.10   |
| 26  | 715690.43 | 2286440.85 | 0.10   |
| 27  | 715684.44 | 2286411.66 | 0.10   |
| 28  | 715677.97 | 2286381.98 | 0.10   |
| 29  | 715671.82 | 2286353.65 | 0.10   |
| 30  | 715665.66 | 2286325.39 | 0.10   |

|     |           |            |      |
|-----|-----------|------------|------|
| 31  | 715658.65 | 2286293.68 | 0.10 |
| 32  | 715652.31 | 2286265.01 | 0.10 |
| 33  | 715656.21 | 2286264.15 | 0.10 |
| 34  | 715662.55 | 2286292.82 | 0.10 |
| 35  | 715669.56 | 2286324.53 | 0.10 |
| 36  | 715675.72 | 2286352.79 | 0.10 |
| 37  | 715681.87 | 2286381.12 | 0.10 |
| 38  | 715688.36 | 2286410.84 | 0.10 |
| 39  | 715693.53 | 2286436.09 | 0.10 |
| 40  | 715726.35 | 2286428.97 | 0.10 |
| 41  | 715754.50 | 2286423.03 | 0.10 |
| 42  | 715782.58 | 2286416.86 | 0.10 |
| 43  | 715812.32 | 2286410.33 | 0.10 |
| 44  | 715805.93 | 2286382.72 | 0.10 |
| 45  | 715798.52 | 2286349.08 | 0.10 |
| 46  | 715790.32 | 2286313.28 | 0.10 |
| 47  | 715794.22 | 2286312.38 | 0.10 |
| 48  | 715802.42 | 2286348.20 | 0.10 |
| 49  | 715809.83 | 2286381.84 | 0.10 |
| 50  | 715816.23 | 2286409.50 | 0.10 |
| 51  | 715844.09 | 2286403.72 | 0.10 |
| 52  | 715836.59 | 2286369.89 | 0.10 |
| 53  | 715840.49 | 2286369.03 | 0.10 |
| 54  | 715847.95 | 2286402.93 | 0.10 |
| 55  | 715870.10 | 2286397.86 | 0.10 |
| 56  | 715900.24 | 2286391.54 | 0.10 |
| 57  | 715920.33 | 2286387.12 | 0.10 |
| 58  | 715925.51 | 2286385.88 | 0.10 |
| 59  | 715923.38 | 2286376.51 | 0.10 |
| 60  | 715917.05 | 2286347.73 | 0.10 |
| 61  | 715910.38 | 2286317.54 | 0.10 |
| 62  | 715903.92 | 2286288.67 | 0.10 |
| 63  | 715897.46 | 2286259.31 | 0.10 |
| 64  | 715890.05 | 2286226.55 | 0.10 |
| 65  | 715883.65 | 2286197.68 | 0.10 |
| 66  | 715877.84 | 2286172.03 | 0.10 |
| 67  | 715872.45 | 2286145.78 | 0.10 |
| 68  | 715866.65 | 2286119.22 | 0.10 |
| 69  | 715859.84 | 2286116.59 | 0.10 |
| 70  | 715826.62 | 2286124.55 | 0.10 |
| 71  | 715790.12 | 2286132.03 | 0.10 |
| 72  | 715752.94 | 2286139.68 | 0.10 |
| 73  | 715752.14 | 2286135.76 | 0.10 |
| 74  | 715789.32 | 2286128.11 | 0.10 |
| 75  | 715825.76 | 2286120.65 | 0.10 |
| 76  | 715860.14 | 2286112.41 | 0.10 |
| 77  | 715865.46 | 2286114.53 | 0.10 |
| 78  | 715861.56 | 2286095.69 | 0.10 |
| 79  | 715855.90 | 2286068.43 | 0.10 |
| 80  | 715849.85 | 2286039.46 | 0.10 |
| 81  | 715853.77 | 2286038.64 | 0.10 |
| 82  | 715859.82 | 2286067.61 | 0.10 |
| 83  | 715865.48 | 2286094.87 | 0.10 |
| 84  | 715870.11 | 2286117.36 | 0.10 |
| 85  | 715876.37 | 2286144.94 | 0.10 |
| 86  | 715881.76 | 2286171.19 | 0.10 |
| 87  | 715887.55 | 2286196.80 | 0.10 |
| 88  | 715893.95 | 2286225.67 | 0.10 |
| 89  | 715901.36 | 2286258.43 | 0.10 |
| 90  | 715907.82 | 2286287.81 | 0.10 |
| 91  | 715914.28 | 2286316.68 | 0.10 |
| 92  | 715920.95 | 2286346.87 | 0.10 |
| 93  | 715927.28 | 2286375.63 | 0.10 |
| 94  | 715929.42 | 2286385.01 | 0.10 |
| 95  | 715961.87 | 2286378.15 | 0.10 |
| 96  | 715995.42 | 2286370.89 | 0.10 |
| 97  | 716027.87 | 2286363.92 | 0.10 |
| 98  | 716025.94 | 2286355.76 | 0.10 |
| 99  | 716018.87 | 2286324.66 | 0.10 |
| 100 | 716022.87 | 2286323.78 | 0.10 |
| 101 | 716029.84 | 2286354.86 | 0.10 |
| 102 | 716031.79 | 2286363.08 | 0.10 |
| 103 | 716070.12 | 2286354.79 | 0.10 |
| 1   | 716073.38 | 2286353.08 | 0.10 |

### ОПИСАНИЕ МЕСТОПОЛОЖЕНИЯ ГРАНИЦ

Публичный сервитут ВЛ-0,4кВ №1 Тихомировка, Астра от ТП-2359

(наименование объекта, местоположение границ которого описано (далее - объект)

| Раздел 1            |   |   |
|---------------------|---|---|
| Сведения об объекте |   |   |
| № п/п               | Характеристики объекта  | Описание характеристик                          |
| 1                   | 2   | 3   |
| 1                   | Местоположение объекта  | Челябинская обл., Каслинский р-н, п.Тихомировка |
| 2                   | Площадь объекта +/- величина погрешности определения площади (P +/- Дельта P) | 5352 кв.м +/- 26 кв.м                           |
| 3                   | Иные характеристики объекта   | -   |



| Прохождение границы |          | Описание прохождения границы |
|---------------------|----------|------------------------------|
| от точки            | до точки |                              |
| 33                  | 34       | ---                          |
| 34                  | 35       | ---                          |
| 35                  | 36       | ---                          |
| 36                  | 37       | ---                          |
| 37                  | 38       | ---                          |
| 38                  | 39       | ---                          |
| 39                  | 40       | ---                          |
| 40                  | 41       | ---                          |
| 41                  | 42       | ---                          |
| 42                  | 43       | ---                          |
| 43                  | 44       | ---                          |
| 44                  | 45       | ---                          |
| 45                  | 46       | ---                          |
| 46                  | 47       | ---                          |
| 47                  | 48       | ---                          |
| 48                  | 49       | ---                          |
| 49                  | 50       | ---                          |
| 50                  | 51       | ---                          |
| 51                  | 52       | ---                          |
| 52                  | 53       | ---                          |
| 53                  | 54       | ---                          |
| 54                  | 55       | ---                          |
| 55                  | 56       | ---                          |
| 56                  | 57       | ---                          |
| 57                  | 58       | ---                          |
| 58                  | 59       | ---                          |
| 59                  | 60       | ---                          |
| 60                  | 61       | ---                          |
| 61                  | 62       | ---                          |
| 62                  | 63       | ---                          |
| 63                  | 64       | ---                          |
| 64                  | 65       | ---                          |
| 65                  | 66       | ---                          |
| 66                  | 67       | ---                          |
| 67                  | 68       | ---                          |
| 68                  | 69       | ---                          |
| 69                  | 70       | ---                          |
| 70                  | 71       | ---                          |
| 71                  | 72       | ---                          |
| 72                  | 73       | ---                          |
| 73                  | 74       | ---                          |
| 74                  | 75       | ---                          |
| 75                  | 76       | ---                          |
| 76                  | 77       | ---                          |
| 77                  | 78       | ---                          |
| 78                  | 79       | ---                          |
| 79                  | 80       | ---                          |
| 80                  | 81       | ---                          |
| 81                  | 82       | ---                          |
| 82                  | 83       | ---                          |
| 83                  | 84       | ---                          |
| 84                  | 85       | ---                          |
| 85                  | 86       | ---                          |
| 86                  | 87       | ---                          |
| 87                  | 88       | ---                          |
| 88                  | 89       | ---                          |
| 89                  | 90       | ---                          |
| 90                  | 91       | ---                          |
| 91                  | 92       | ---                          |
| 92                  | 93       | ---                          |
| 93                  | 94       | ---                          |
| 94                  | 95       | ---                          |
| 95                  | 96       | ---                          |
| 96                  | 97       | ---                          |
| 97                  | 98       | ---                          |
| 98                  | 99       | ---                          |
| 99                  | 100      | ---                          |
| 100                 | 101      | ---                          |
| 101                 | 102      | ---                          |
| 102                 | 103      | ---                          |
| 103                 | 1        | ---                          |



Унифицированная форма № ОС-6  
Утверждена постановлением Госкомстата России от 21.01.2003 № 7

ОАО "МРСК Урала" (полное наименование организации)  
Филиал ОАО "МРСК Урала" - "Чебоксарский" ПО "Центральные электрические сети" (наименование структурного подразделения)

Форма по ОКЕД 0306005  
по ОКПО 00108388  
по ОККО 220.42.22.12.11  
амортизационной группы (паспорта (регистрационный)) 06  
заводской 402572  
инвентарный 31.10.2017  
Счет. субс. код аналитического учета 0101000000

Инвентарная карточка учета объекта основных средств

Объект: ВЛ-0.4кВ №1 Тихомировка, Астра от ТП-2359 (серия, тип постройки или здания, марка)

Место нахождения объекта основных средств Чебоксарская Казанской в Тихомировка  
Организация-изготовитель (наименование)

2. Сведения об объекте основных средств на дату принятия к бухгалтерскому учету

1. Сведения об объекте основных средств на дату передачи

| Дата       | Документ о вводе в эксплуатацию | Фактический срок эксплуатации | Сумма начисленной амортизации (износа), руб. | Остаточная стоимость, руб. | Первоначальная стоимость на дату принятия к бухгалтерскому учету, руб. | Срок полезного использования |
|------------|---------------------------------|-------------------------------|--|----------------------------|--|------------------------------|
| 1          | 2                               | 3                             | 4  | 5                          | 6  | 7                            |
| 10.02.2023 | Форма ОС-1                      | 100061336                     | 31.10.2017                                   | 003/007                    | 38488.34   | 337444.32                    |
|            |                                 |                               |  | /                          |  |                              |

3. Переоценка

| Дата | Коэффициент пересчета (переоценки) | Восстановительная стоимость, руб. | Дата | Коэффициент пересчета (переоценки) | Восстановительная стоимость, руб. | Дата | Коэффициент пересчета (переоценки) | Восстановительная стоимость, руб. |
|------|------------------------------------|-----------------------------------|------|------------------------------------|-----------------------------------|------|------------------------------------|-----------------------------------|
| 1    | 2                                  | 3                                 | 1    | 2                                  | 3                                 | 1    | 2                                  | 3                                 |
|      |                                    |                                   |      |                                    |                                   |      |                                    |                                   |

4. Сведения о приеме, внутренних перемещениях, выбытии ( списании) объекта основных средств

| Документ, дата, номер | Вид операции  | Наименование структурного подразделения | Остаточная стоимость, руб. | Фамилия, инициалы лица, ответственного за хранение |
|-----------------------|---|---|----------------------------|--|
| 1                     | 2   | 3                                       | 4                          | 5  |
| 31.10.2017 100061336  | Перенос старого запаса на Инвентаризацию/Мероприятие    | Каспийский РЭС                          | 26683.25                   | Махмутов Д. Я.                                     |
| 31.10.2017 100061338  | Перенос Новым поступлений на Инвентаризацию/Мероприятие | Каспийский РЭС                          | 349249.41                  | Махмутов Д. Я.                                     |
| 14.05.2024            | Внутреннее перемещение                                  | Каспийский РЭС                          | 342660.64                  | Ромашов М. В.                                      |

Справочно Участник долевой собственности \_\_\_\_\_ Доля в праве общей собственности, % \_\_\_\_\_

Оборотная сторона формы № ОС-6

5. Изменения первоначальной стоимости объекта основных средств

| Вид операции | наименование             | дата           | номер      | сумма затрат, руб. | Вид операции | наименование | дата | номер | сумма затрат, руб. |
|--------------|--------------------------|----------------|------------|--------------------|--------------|--------------|------|-------|--------------------|
| 1            | 2                        | 3              | 4          | 5                  | 6            | 7            | 8    | 9     | 10                 |
|              | Техническое обслуживание | Октябрь №14.04 | 10.02.2023 | 1000607760         |              |              |      |       | 108.44             |

7. Краткие количественные характеристики объекта основных средств

| Наименование                   | Количество | Средства измерительные или контрольные измерительные (детали, выходы и т.д.) |       |                   |            |          |  |
|--------------------------------|------------|--|-------|-------------------|------------|----------|--|
|                                |            | наименование организации или подразделения                                   | номер | единица измерения | количество | масса    |  |
| 1                              | 2          | 3  | 4     | 5                 | 6          | 7        |  |
| ИИ-0.4кВ №1 Тихомировка, Астра | 1.000      |  |       |                   | 0.000      | 0.000000 |  |

Качественные и количественные характеристики (размеры, протект-свойства)

| Патентованные конструктивные решения и другие признаки, характеризующие объект   | качественные и количественные характеристики (размеры, протект-свойства) |   |   |   |    | Примечания |
|--|--|---|---|---|----|------------|
|  | 6  | 7 | 8 | 9 | 10 |            |
| ИИ-0.4кВ №1 Тихомировка, Астра от ТП-2359, прокладка ИИ-0.4кВ, Проводка электроснабжения ИИ-0.4кВ №1 Тихомировка, Астра от ТП-2359 |  |   |   |   |    |            |
| ИИ-0.4кВ, прокладка по трассе-0.407км (по схеме ИИ-0.4кВ, серия 14-04, проект СНЭ-2, ЭР01-196А в том числе материалы               |  |   |   |   |    |            |

Лицо, ответственное за ведение инвентарной карточки: Окладов Г.И. ИТО (подпись)

Унифицированная форма № ОС-6  
Утверждена постановлением Госкомстата России от 21.01.2003 № 7

ОАО "МРСК Урала" (полное наименование организации)  
Филиал ОАО "МРСК Урала" - "Чебоксарский" ПО "Центральные электрические сети" (наименование структурного подразделения)

Форма по ОКЕД 0306005  
по ОКПО 00108388  
по ОККО 220.42.22.12.11  
амортизационной группы (паспорта (регистрационный)) 06  
заводской 402572  
инвентарный 31.07.2020  
Счет. субс. код аналитического учета 0101000000

Инвентарная карточка учета объекта основных средств

Объект: ВЛ-0.4кВ №1 Тихомировка, Астра от ТП-2359 (серия, тип постройки или здания, марка)

Место нахождения объекта основных средств Чебоксарская Казанской в Тихомировка  
Организация-изготовитель (наименование)

2. Сведения об объекте основных средств на дату принятия к бухгалтерскому учету

1. Сведения об объекте основных средств на дату передачи

| Дата       | Документ о вводе в эксплуатацию | Фактический срок эксплуатации | Сумма начисленной амортизации (износа), руб. | Остаточная стоимость, руб. | Первоначальная стоимость на дату принятия к бухгалтерскому учету, руб. | Срок полезного использования |
|------------|---------------------------------|-------------------------------|--|----------------------------|--|------------------------------|
| 1          | 2                               | 3                             | 4  | 5                          | 6  | 7                            |
| 31.07.2020 | Форма ОС-1                      | 100065410                     | 31.07.2020                                   | 002/010                    | 19984.84   | 226836.54                    |
|            |                                 |                               |  | /                          |  |                              |

3. Переоценка

| Дата | Коэффициент пересчета (переоценки) | Восстановительная стоимость, руб. | Дата | Коэффициент пересчета (переоценки) | Восстановительная стоимость, руб. | Дата | Коэффициент пересчета (переоценки) | Восстановительная стоимость, руб. |
|------|------------------------------------|-----------------------------------|------|------------------------------------|-----------------------------------|------|------------------------------------|-----------------------------------|
| 1    | 2                                  | 3                                 | 1    | 2                                  | 3                                 | 1    | 2                                  | 3                                 |
|      |                                    |                                   |      |                                    |                                   |      |                                    |                                   |

4. Сведения о приеме, внутренних перемещениях, выбытии ( списании) объекта основных средств

| Документ, дата, номер | Вид операции                         | Наименование структурного подразделения | Остаточная стоимость, руб. | Фамилия, инициалы лица, ответственного за хранение |
|-----------------------|--------------------------------------|---|----------------------------|--|
| 1                     | 2                                    | 3                                       | 4                          | 5  |
| 31.07.2020 100065410  | Ввод в эксплуатацию (Реконстр) (нов) | Каспийский РЭС                          | 75255.69                   | Махмутов Д. Я.                                     |
| 31.07.2020 100065413  | Ввод в эксплуатацию (Реконстр) (нов) | Каспийский РЭС                          | 63168.80                   | Махмутов Д. Я.                                     |
| 31.07.2020 100065415  | Ввод в эксплуатацию (Реконстр) (нов) | Каспийский РЭС                          | 50357.85                   | Махмутов Д. Я.                                     |
| 31.07.2020 100065419  | Ввод в эксплуатацию (Реконстр) (нов) | Каспийский РЭС                          | 58089.04                   | Махмутов Д. Я.                                     |
| 11.03.2021            | Внутреннее перемещение               | Каспийский РЭС                          | 245878.96                  | Ромашов М. В.                                      |

Справочно Участник долевой собственности \_\_\_\_\_ Доля в праве общей собственности, % \_\_\_\_\_

| 5. Идентификация первоначальной стоимости объекта основных средств |              |          |       |                    | 6. Затраты на ремонт |              |              |              |      |       |
|--|--------------|----------|-------|--------------------|----------------------|--------------|--------------|--------------|------|-------|
| Вид операции   | наименование | документ |       |                    | сумма затрат, руб.   | Вид операции | наименование | документ     |      |       |
|  |              | дата     | номер | сумма затрат, руб. |                      |              |              | наименование | дата | номер |
| 1  | 2            | 3        | 4     | 5                  | 6                    | 7            | 8            | 9            | 10   | 11    |

| 7. Краткая информация о характеристике объекта основных средств |            |   |                  |              |            |          |
|---|------------|---|------------------|--------------|------------|----------|
| Объект основных средств, приспособления, принадлежности         |            | Средства измерений или измерительные материалы (металлы, сплавы и т.д.) |                  |              |            |          |
| Наименование  | Количество | наименование драгоценных металлов или сплавов                           | плазменный номер | серия, номер | количество | масса    |
| 1   | 2          | 3   | 4                | 5            | 6          | 7        |
| ВЛ-0,4кВ №1 Тихомировка, Астра                                  | 1.000      |   |                  |              | 0,000      | 0,000000 |

| Наименование измерительных средств и других приборов, принадлежностей | Классификация и количественные характеристики (размеры, проты сведения) |   |    |    | Примечания |
|---|---|---|----|----|------------|
|   | наименование объекта  | приспособлений, принадлежностей, приспособлений и др. | 12 | 13 |            |
| 1   | 2   | 3   | 4  | 5  | 6          |

Лицо, ответственное за ведение инвентарной карты: \_\_\_\_\_ Сторона 1 из 1 ТО: \_\_\_\_\_ Фирма: Е.В. (подпись/И.П. фамилия)

Унифицированная форма № ОС-6  
Утверждена постановлением Госкомстата России от 21.01.2003 № 7

ОАО "МРСК Урала" (полное наименование)  
Филиал ОАО "МРСК Урала" - "Челябинский" ПАО "Центральные электрические сети" (полное наименование)

**Инвентарная карточка учета объекта основных средств**

Объект: ВЛ-0,4кВ №1 Тихомировка, Астра от ПП-2360 (серия, тип, установка или завод. марк.)

Место нахождения объекта основных средств: Челябинская область, Каслинский район, пос.Тихомировка

Организация-изготовитель: \_\_\_\_\_ (наименование)

| 1. Сведения об объекте основных средств на дату передачи |   |                                 |                               |   |                            |  |                              |
|--|---|---------------------------------|-------------------------------|---|----------------------------|--|------------------------------|
| Дата выпуска (ввод в эксплуатацию)                       | Дата последнего капитального ремонта, модернизации, реконструкции | Документ о вводе в эксплуатацию | Фактический срок эксплуатации | Сумма начисленной амортизации (нарастающая) | Остаточная стоимость, руб. | Первоначальная стоимость на дату принятия к бухгалтерскому учету, руб. | Срок полезного использования |
| 1  | 2   | 3                               | 4                             | 5   | 6                          | 7  | 8                            |
|  |   | Форма ОС-1                      | 100056755                     | 01.07.2021                                  | 001.010                    | 6254,02  | 113140,95                    |

| 3. Переоценка |                        |                                   |      |                        |                                   |
|---------------|------------------------|-----------------------------------|------|------------------------|-----------------------------------|
| Дата          | Коэффициент переоценки | Восстановительная стоимость, руб. | Дата | Коэффициент переоценки | Восстановительная стоимость, руб. |
| 1             | 2                      | 3                                 | 4    | 5                      | 6                                 |

| 4. Сведения о приеме, внутренних перемещениях, выбытии ( списании) объекта основных средств |                                     |   |                            |  |
|---|-------------------------------------|---|----------------------------|--|
| Документ, дата, номер   | Вид операции                        | Наименование структурного подразделения | Остаточная стоимость, руб. | Фамилия, инициалы лица, ответственного за хранение |
| 1   | 2                                   | 3                                       | 4                          | 5  |
| 11.01.2021  | Внутреннее перемещение              | Каслинский РЭС                          | 117973,60                  | Ромашов М. В.                                      |
| 01.07.2021 100056755  | Ввод в эксплуатацию (Регистр) (нов) | Каслинский РЭС                          | 119394,97                  | Ромашов М. В.                                      |

Справочно: Участники долевой собственности: \_\_\_\_\_ Доля в праве общей собственности, %

| 5. Идентификация первоначальной стоимости объекта основных средств |              |          |       |                    | 6. Затраты на ремонт |              |              |              |      |       |
|--|--------------|----------|-------|--------------------|----------------------|--------------|--------------|--------------|------|-------|
| Вид операции   | наименование | документ |       |                    | сумма затрат, руб.   | Вид операции | наименование | документ     |      |       |
|  |              | дата     | номер | сумма затрат, руб. |                      |              |              | наименование | дата | номер |
| 1  | 2            | 3        | 4     | 5                  | 6                    | 7            | 8            | 9            | 10   | 11    |

| 7. Краткая информация о характеристике объекта основных средств |            |   |                  |              |            |          |
|---|------------|---|------------------|--------------|------------|----------|
| Объект основных средств, приспособления, принадлежности         |            | Средства измерений или измерительные материалы (металлы, сплавы и т.д.) |                  |              |            |          |
| Наименование  | Количество | наименование драгоценных металлов или сплавов                           | плазменный номер | серия, номер | количество | масса    |
| 1   | 2          | 3   | 4                | 5            | 6          | 7        |
| ВЛ-0,4кВ №1 Тихомировка, Астра                                  | 1.000      |   |                  |              | 0,000      | 0,000000 |

Лицо, ответственное за ведение инвентарной карты: \_\_\_\_\_ Сторона 1 из 1 ТО: \_\_\_\_\_ Фирма: Е.В. (подпись/И.П. фамилия)

**Извещение о возможном установлении публичного сервитута**

В соответствии со ст. 39.42 Земельного Кодекса Российской Федерации Администрация Каслинского муниципального района информирует, что в связи с обращением Публичного акционерного общества «Россети Урал» рассматривается ходатайство об установлении публичного сервитута в отношении земель и (или) земельного(ых) участка(ов) в соответствии с пп. 1 и 3 ст.3.6 Федерального закона от 25 октября 2001 г. №137-ФЗ в целях эксплуатации существующего линейного объекта электросетевого хозяйства «ВЛ-0,4кВ №1 Тихомировка, Кабачок от ПП-2360», право собственности на который возникло до 01.09.2018, общей площадью – 3115 кв.м., местоположение: Челябинская область, Каслинский район, пос.Тихомировка, испрашиваемый срок публичного сервитута – 49 лет.

Земельные участки, в отношении которых испрашивается публичный сервитут расположены в границах кадастрового квартала 74:09:0605009.

Описание местоположения границ публичного сервитута: согласно прилагаемой схеме.

Адрес, по которому заинтересованные лица могут ознакомиться с поступившим ходатайством об установлении публичного сервитута и прилагаемым к нему описанием местоположения границ публичного сервитута: Отдел распоряжения и использования муниципального имущества Комитета по

управлению имуществом и земельным отношениям администрации Каслинского муниципального района (далее ОРИИМ КУИЗО администрации КМР): Челябинская область, г. Касли, ул. Советская, д.29, пом. 3, каб.1).

График работы ОРИИМ КУИЗО администрации КМР: понедельник - пятница: с 8 часов 00 минут до 17 часов 00 минут телефон для справок 8(35149) 2-38-92, официальный сайт kuizo.kmr@yandex.ru.

Правообладатели земельных участков, в отношении которых испрашивается публичный сервитут, если их права не зарегистрированы в Едином государственном реестре недвижимости, в течение пятнадцати дней со дня опубликования сообщения подают в ОРИИМ КУИЗО администрации КМР заявления об учете их прав (обременений прав) на земельные участки с приложением копий документов, подтверждающих эти права (обременения прав). В таких заявлениях указывается способ связи с правообладателями земельных участков, в том числе их почтовый адрес и (или) адрес электронной почты.

Правообладатели земельных участков, подавшие такие заявления по истечении указанного срока, несут риски невозможности обеспечения их прав в связи с отсутствием информации о таких лицах и их правах на земельные участки.

Такие лица имеют право требовать от обладателя публичного сервитута плату за публичный сервитут не более чем за три года, предшествующие дню направления или заявления об учете их прав (обременений прав). Обладатель публичного сервитута в срок не более чем два месяца со дня поступления указанного заявления направляет правообладателю земельного участка проект соглашения об осуществлении публичного сервитута и вносит плату за публичный сервитут в соответствии со статьей 39.46 Земельного Кодекса Российской Федерации.

**СХЕМА ГРАНИЦ РАЗМЕЩЕНИЯ ПУБЛИЧНОГО СЕРВИТУТА**

Объект: ВЛ-0,4кВ №1 Тихомировка, Кабачок от ПП-2360  
Местоположение: Челябинская область, Каслинский район, пос.Тихомировка  
Кадастровый квартал: 74:09:0605009  
Кадастровые номера земельных участков: —  
Система координат: МСК-74 (Зона 2)  
Площадь сервитута: 3115 кв.м



Масштаб 1:2100  
Используемые условные знаки и обозначения:  
— 74:09:0605009 Граница публичного сервитута  
— Граница и кадастровый номер кадастрового квартала  
— :188 Граница и обозначение земельного участка, сведения о котором внесены в ЕГРН

| ВЛ-0,4кВ №1 Тихомировка, Кабачок от ПП-2360 |           |            |  |
|---|-----------|------------|--|
| Номер угла                                  | X, м      | Y, м       | Средняя квадратическая погрешность характерной точки |
| 1   | 716839.73 | 2286832.05 | 0.10   |
| 2   | 716846.99 | 2286864.82 | 0.10   |
| 3   | 716853.72 | 2286895.56 | 0.10   |
| 4   | 716860.29 | 2286925.52 | 0.10   |
| 5   | 716866.47 | 2286954.67 | 0.10   |
| 6   | 716872.73 | 2286982.84 | 0.10   |
| 7   | 716879.10 | 2287011.98 | 0.10   |
| 8   | 716885.48 | 2287041.17 | 0.10   |
| 9   | 716892.03 | 2287070.99 | 0.10   |
| 10  | 716898.75 | 2287101.32 | 0.10   |
| 11  | 716905.09 | 2287130.66 | 0.10   |
| 12  | 716903.03 | 2287138.82 | 0.10   |
| 13  | 716896.05 | 2287140.63 | 0.10   |
| 14  | 716895.05 | 2287136.75 | 0.10   |
| 15  | 716899.73 | 2287135.54 | 0.10   |
| 16  | 716900.99 | 2287130.58 | 0.10   |
| 17  | 716894.85 | 2287102.18 | 0.10   |
| 18  | 716888.13 | 2287071.85 | 0.10   |
| 19  | 716881.58 | 2287042.03 | 0.10   |
| 20  | 716875.20 | 2287012.84 | 0.10   |
| 21  | 716868.83 | 2286983.70 | 0.10   |
| 22  | 716862.57 | 2286955.51 | 0.10   |
| 23  | 716856.37 | 2286926.36 | 0.10   |
| 24  | 716849.82 | 2286896.42 | 0.10   |
| 25  | 716843.09 | 2286865.68 | 0.10   |
| 26  | 716836.69 | 2286836.83 | 0.10   |
| 27  | 716804.88 | 2286804.98 | 0.10   |
| 28  | 716770.17 | 2286851.61 | 0.10   |
| 29  | 716738.35 | 2286858.50 | 0.10   |
| 30  | 716743.68 | 2286882.89 | 0.10   |
| 31  | 716750.59 | 2286914.35 | 0.10   |
| 32  | 716757.90 | 2286947.60 | 0.10   |
| 33  | 716764.03 | 2286975.82 | 0.10   |
| 34  | 716770.42 | 2287005.04 | 0.10   |
| 35  | 716777.25 | 2287036.17 | 0.10   |



|    |           |            |      |
|----|-----------|------------|------|
| 36 | 716783.25 | 2287063.15 | 0.10 |
| 37 | 716788.60 | 2287088.15 | 0.10 |
| 38 | 716762.69 | 2287091.00 | 0.10 |
| 39 | 716762.25 | 2287087.02 | 0.10 |
| 40 | 716783.81 | 2287084.65 | 0.10 |
| 41 | 716779.35 | 2287064.01 | 0.10 |
| 42 | 716773.35 | 2287037.03 | 0.10 |
| 43 | 716766.52 | 2287005.90 | 0.10 |
| 44 | 716760.13 | 2286976.68 | 0.10 |
| 45 | 716760.13 | 2286976.68 | 0.10 |
| 44 | 716754.00 | 2286948.46 | 0.10 |
| 46 | 716746.69 | 2286915.21 | 0.10 |
| 47 | 716739.78 | 2286883.75 | 0.10 |
| 48 | 716734.02 | 2286857.40 | 0.10 |
| 49 | 716725.53 | 2286817.74 | 0.10 |
| 50 | 716718.66 | 2286786.17 | 0.10 |
| 51 | 716712.30 | 2286757.06 | 0.10 |
| 52 | 716716.20 | 2286736.20 | 0.10 |
| 53 | 716722.56 | 2286785.31 | 0.10 |
| 54 | 716729.43 | 2286816.90 | 0.10 |
| 55 | 716737.50 | 2286854.61 | 0.10 |
| 56 | 716769.31 | 2286847.71 | 0.10 |
| 57 | 716804.02 | 2286840.08 | 0.10 |
| 1  | 716839.73 | 2286832.05 | 0.10 |

**ОПИСАНИЕ МЕСТОПОЛОЖЕНИЯ ГРАНИЦ**

**Публичный сервисит В.Л-0,4кВ №1 Тихомирновка, Кабачок от ТП-2360**

(наименование объекта, местоположение границ которого описано (далее - объект))

**Раздел 1**

**Сведения об объекте**

| № п/п | Характеристики объекта  | Описание характеристик                                |
|-------|---|---|
|       |   |   |
| 1     | Местоположение объекта  | Челябинская область, Каслинский район, п.Тихомирновка |
| 2     | Площадь объекта +/- величина погрешности определения площади (P +/- Дельта P) | 3115 кв.м +/- 20 кв.м                                 |
| 3     | Иные характеристики объекта   | -   |

**Раздел 2**

**Сведения о местоположении границ объекта**

| 1. Система координат МСК-74, 2 зона             |               |            |   |  |   |
|---|---------------|------------|---|--|---|
| 2. Сведения о характерных точках границ объекта |               |            |   |  |   |
| Обозначение точек границ                        | Координаты, м |            | Метод определения координат характерной точки           | Средняя квадратическая погрешность положения характерной точки (Mj), м | Описание обозначения точки на местности (при наличии) |
|   | X             | Y          |   |  |   |
| 1   | 2             | 3          | 4   | 5  | 6   |
| 1   | 716839.73     | 2286832.05 | Метод спутниковых геодезических измерений (определений) | 0.10   | —   |
| 2   | 716846.99     | 2286864.82 | Метод спутниковых геодезических измерений (определений) | 0.10   | —   |
| 3   | 716853.72     | 2286895.56 | Метод спутниковых геодезических измерений (определений) | 0.10   | —   |
| 4   | 716860.29     | 2286925.52 | Метод спутниковых геодезических измерений (определений) | 0.10   | —   |
| 5   | 716866.47     | 2286954.67 | Метод спутниковых геодезических измерений (определений) | 0.10   | —   |
| 6   | 716872.73     | 2286982.84 | Метод спутниковых геодезических измерений (определений) | 0.10   | —   |
| 7   | 716879.10     | 2287011.98 | Метод спутниковых геодезических измерений (определений) | 0.10   | —   |
| 8   | 716885.48     | 2287041.17 | Метод спутниковых геодезических измерений (определений) | 0.10   | —   |
| 9   | 716892.03     | 2287070.99 | Метод спутниковых геодезических измерений (определений) | 0.10   | —   |
| 10  | 716898.75     | 2287101.32 | Метод спутниковых геодезических измерений (определений) | 0.10   | —   |
| 11  | 716905.09     | 2287130.66 | Метод спутниковых геодезических измерений (определений) | 0.10   | —   |
| 12  | 716903.03     | 2287138.82 | Метод спутниковых геодезических измерений (определений) | 0.10   | —   |
| 13  | 716896.05     | 2287140.63 | Метод спутниковых геодезических измерений (определений) | 0.10   | —   |
| 14  | 716895.05     | 2287136.75 | Метод спутниковых геодезических измерений (определений) | 0.10   | —   |
| 15  | 716899.73     | 2287135.54 | Метод спутниковых геодезических измерений (определений) | 0.10   | —   |
| 16  | 716900.99     | 2287130.58 | Метод спутниковых геодезических измерений (определений) | 0.10   | —   |
| 17  | 716894.85     | 2287102.18 | Метод спутниковых геодезических измерений (определений) | 0.10   | —   |
| 18  | 716888.13     | 2287071.85 | Метод спутниковых геодезических измерений (определений) | 0.10   | —   |
| 19  | 716881.58     | 2287042.03 | Метод спутниковых геодезических измерений (определений) | 0.10   | —   |
| 20  | 716875.20     | 2287012.84 | Метод спутниковых геодезических измерений (определений) | 0.10   | —   |
| 21  | 716868.83     | 2286983.70 | Метод спутниковых геодезических измерений (определений) | 0.10   | —   |
| 22  | 716862.57     | 2286955.51 | Метод спутниковых геодезических измерений (определений) | 0.10   | —   |
| 23  | 716856.37     | 2286926.36 | Метод спутниковых геодезических измерений (определений) | 0.10   | —   |
| 24  | 716849.82     | 2286896.42 | Метод спутниковых геодезических измерений (определений) | 0.10   | —   |
| 25  | 716843.09     | 2286865.68 | Метод спутниковых геодезических измерений (определений) | 0.10   | —   |
| 26  | 716836.69     | 2286836.83 | Метод спутниковых геодезических измерений (определений) | 0.10   | —   |
| 27  | 716804.88     | 2286843.98 | Метод спутниковых геодезических измерений (определений) | 0.10   | —   |
| 28  | 716770.17     | 2286851.61 | Метод спутниковых геодезических измерений (определений) | 0.10   | —   |
| 29  | 716738.35     | 2286858.50 | Метод спутниковых геодезических измерений (определений) | 0.10   | —   |
| 30  | 716743.68     | 2286882.89 | Метод спутниковых геодезических измерений (определений) | 0.10   | —   |
| 31  | 716750.59     | 2286914.35 | Метод спутниковых геодезических измерений (определений) | 0.10   | —   |
| 32  | 716757.90     | 2286947.60 | Метод спутниковых геодезических измерений (определений) | 0.10   | —   |
| 33  | 716764.03     | 2286975.82 | Метод спутниковых геодезических измерений (определений) | 0.10   | —   |
| 34  | 716770.42     | 2287005.04 | Метод спутниковых геодезических измерений (определений) | 0.10   | —   |
| 35  | 716777.25     | 2287036.17 | Метод спутниковых геодезических измерений (определений) | 0.10   | —   |
| 36  | 716783.25     | 2287063.15 | Метод спутниковых геодезических измерений (определений) | 0.10   | —   |
| 37  | 716788.60     | 2287088.15 | Метод спутниковых геодезических измерений (определений) | 0.10   | —   |
| 38  | 716762.69     | 2287091.00 | Метод спутниковых геодезических измерений (определений) | 0.10   | —   |
| 39  | 716762.25     | 2287087.02 | Метод спутниковых геодезических измерений (определений) | 0.10   | —   |
| 40  | 716783.81     | 2287084.65 | Метод спутниковых геодезических измерений (определений) | 0.10   | —   |

**Сведения о местоположении границ объекта**

| № п/п | X         | Y          | Метод определения координат характерной точки           | Средняя квадратическая погрешность положения характерной точки (Mj), м | Описание обозначения точки на местности (при наличии) |
|-------|-----------|------------|---|--|---|
|       |           |            |   |  |   |
| 41    | 716779.35 | 2287064.01 | Метод спутниковых геодезических измерений (определений) | 0.10   | —   |
| 42    | 716773.35 | 2287037.03 | Метод спутниковых геодезических измерений (определений) | 0.10   | —   |
| 43    | 716766.52 | 2287005.90 | Метод спутниковых геодезических измерений (определений) | 0.10   | —   |
| 44    | 716760.13 | 2286976.68 | Метод спутниковых геодезических измерений (определений) | 0.10   | —   |
| 45    | 716754.00 | 2286948.46 | Метод спутниковых геодезических измерений (определений) | 0.10   | —   |
| 46    | 716746.69 | 2286915.21 | Метод спутниковых геодезических измерений (определений) | 0.10   | —   |
| 47    | 716739.78 | 2286883.75 | Метод спутниковых геодезических измерений (определений) | 0.10   | —   |
| 48    | 716734.02 | 2286857.40 | Метод спутниковых геодезических измерений (определений) | 0.10   | —   |
| 49    | 716725.53 | 2286817.74 | Метод спутниковых геодезических измерений (определений) | 0.10   | —   |
| 50    | 716718.66 | 2286786.17 | Метод спутниковых геодезических измерений (определений) | 0.10   | —   |
| 51    | 716712.30 | 2286757.06 | Метод спутниковых геодезических измерений (определений) | 0.10   | —   |
| 52    | 716716.20 | 2286736.20 | Метод спутниковых геодезических измерений (определений) | 0.10   | —   |
| 53    | 716722.56 | 2286785.31 | Метод спутниковых геодезических измерений (определений) | 0.10   | —   |
| 54    | 716729.43 | 2286816.90 | Метод спутниковых геодезических измерений (определений) | 0.10   | —   |
| 55    | 716737.50 | 2286854.61 | Метод спутниковых геодезических измерений (определений) | 0.10   | —   |
| 56    | 716769.31 | 2286847.71 | Метод спутниковых геодезических измерений (определений) | 0.10   | —   |
| 57    | 716804.02 | 2286840.08 | Метод спутниковых геодезических измерений (определений) | 0.10   | —   |
| 1     | 716839.73 | 2286832.05 | Метод спутниковых геодезических измерений (определений) | 0.10   | —   |

**Раздел 3**

**Сведения о местоположении измененных (уточненных) границ объекта**

| 1. Система координат МСК-74, 2 зона             |                            |   |                                       |   |   |  |   |
|---|----------------------------|---|---------------------------------------|---|---|--|---|
| 2. Сведения о характерных точках границ объекта |                            |   |                                       |   |   |  |   |
| Обозначение точек границ                        | Существующие координаты, м |   | Измененные (уточненные) координаты, м |   | Метод определения координат характерной точки | Средняя квадратическая погрешность положения характерной точки (Mj), м | Описание обозначения точки на местности (при наличии) |
|   | X                          | Y | X                                     | Y |   |  |   |
| 1   | 2                          | 3 | 4                                     | 5 | 6   | 7  | 8   |
| 1   | —                          | — | —                                     | — | —   | —  | —   |
| 2   | —                          | — | —                                     | — | —   | —  | —   |
| 3   | —                          | — | —                                     | — | —   | —  | —   |
| 4   | —                          | — | —                                     | — | —   | —  | —   |
| 5   | —                          | — | —                                     | — | —   | —  | —   |
| 6   | —                          | — | —                                     | — | —   | —  | —   |
| 7   | —                          | — | —                                     | — | —   | —  | —   |
| 8   | —                          | — | —                                     | — | —   | —  | —   |
| 9   | —                          | — | —                                     | — | —   | —  | —   |
| 10  | —                          | — | —                                     | — | —   | —  | —   |
| 11  | —                          | — | —                                     | — | —   | —  | —   |
| 12  | —                          | — | —                                     | — | —   | —  | —   |
| 13  | —                          | — | —                                     | — | —   | —  | —   |
| 14  | —                          | — | —                                     | — | —   | —  | —   |
| 15  | —                          | — | —                                     | — | —   | —  | —   |
| 16  | —                          | — | —                                     | — | —   | —  | —   |
| 17  | —                          | — | —                                     | — | —   | —  | —   |
| 18  | —                          | — | —                                     | — | —   | —  | —   |
| 19  | —                          | — | —                                     | — | —   | —  | —   |
| 20  | —                          | — | —                                     | — | —   | —  | —   |
| 21  | —                          | — | —                                     | — | —   | —  | —   |
| 22  | —                          | — | —                                     | — | —   | —  | —   |
| 23  | —                          | — | —                                     | — | —   | —  | —   |
| 24  | —                          | — | —                                     | — | —   | —  | —   |
| 25  | —                          | — | —                                     | — | —   | —  | —   |
| 26  | —                          | — | —                                     | — | —   | —  | —   |
| 27  | —                          | — | —                                     | — | —   | —  | —   |
| 28  | —                          | — | —                                     | — | —   | —  | —   |
| 29  | —                          | — | —                                     | — | —   | —  | —   |
| 30  | —                          | — | —                                     | — | —   | —  | —   |
| 31  | —                          | — | —                                     | — | —   | —  | —   |
| 32  | —                          | — | —                                     | — | —   | —  | —   |
| 33  | —                          | — | —                                     | — | —   | —  | —   |
| 34  | —                          | — | —                                     | — | —   | —  | —   |
| 35  | —                          | — | —                                     | — | —   | —  | —   |
| 36  | —                          | — | —                                     | — | —   | —  | —   |
| 37  | —                          | — | —                                     | — | —   | —  | —   |
| 38  | —                          | — | —                                     | — | —   | —  | —   |
| 39  | —                          | — | —                                     | — | —   | —  | —   |
| 40  | —                          | — | —                                     | — | —   | —  | —   |

**Текстовое описание местоположения границ**

**Публичный сервисит В.Л-0,4кВ №1 Тихомирновка, Кабачок от ТП-2360**

(наименование объекта, местоположение границ которого описано (далее объект))

| Прохождение границы |          | Описание прохождения границы |
|---------------------|----------|------------------------------|
| от точки            | до точки |                              |
| 1                   | 2        | 3                            |
| 1                   | 2        | —                            |
| 2                   | 3        | —                            |
| 3                   | 4        | —                            |
| 4                   | 5        | —                            |
| 5                   | 6        | —                            |
| 6                   | 7        | —                            |
| 7                   | 8        | —                            |
| 8                   | 9        | —                            |
| 9                   | 10       | —                            |
| 10                  | 11       | —                            |
| 11                  | 12       | —                            |
| 12                  | 13       | —                            |
| 13                  | 14       | —                            |
| 14                  | 15       | —                            |
| 15                  | 16       | —                            |
| 16                  | 17       | —                            |
| 17                  | 18       | —                            |
| 18                  | 19       | —                            |
| 19                  | 20       | —                            |
| 20                  | 21       | —                            |
| 21                  | 22       | —                            |
| 22                  | 23       | —                            |
| 23                  | 24       | —                            |
| 24                  | 25       | —                            |
| 25                  | 26       | —                            |
| 26                  | 27       | —                            |
| 27                  | 28       | —                            |
| 28                  | 29       | —                            |
| 29                  | 30       | —                            |
| 30                  | 31       | —                            |
| 31                  | 32       | —                            |
| 32                  | 33       | —                            |
| 33                  | 34       | —                            |
| 34                  | 35       | —                            |
| 35                  | 36       | —                            |
| 36                  | 37       | —                            |
| 37                  | 38       | —                            |
| 38                  | 39       | —                            |
| 39                  | 40       | —                            |
| 40                  | 41       | —                            |
| 41                  | 42       | —                            |
| 42                  | 43       | —                            |
| 43                  | 44       | —                            |
| 44                  | 45       | —                            |
| 45                  | 46       | —                            |
| 46                  | 47       | —                            |
| 47                  | 48       | —                            |
| 48                  | 49       | —                            |
| 49                  | 50       | —                            |
| 50                  | 51       | —                            |
| 51                  | 52       | —                            |
| 52                  | 53       | —                            |
| 53                  | 54       | —                            |
| 54                  | 55       | —                            |
| 55                  | 56       | —                            |
| 56                  | 57       | —                            |
| 57                  | 1        | —                            |

Схема расположения границ публичного сервитута  
ВЛ-0,4кВ №1 Тихомировка, Кабачок от ТП-2360



**Извещение о возможном установлении публичного сервитута**

В соответствии со ст. 39.42 Земельного Кодекса Российской Федерации Администрация Каслинского муниципального района информирует, что в связи с обращением Публичного акционерного общества «Россети Урал» рассматривается ходатайство об установлении публичного сервитута в отношении земель и (или) земельного участка(ов) в соответствии с пп. 1 и 3 ст.3.6 Федерального закона от 25 октября 2001 г. №137-ФЗ в целях эксплуатации существующего линейного объекта электросетевого хозяйства «ВЛ-0,4кВ №1 Тихомировка, Южный Урал от ТП-2361», право собственности на который возникло до 01.09.2018, общей площадью 3139 кв.м., местоположение: Челябинская область, Каслинский район, пос.Тихомировка, испрашиваемый срок публичного сервитута – 49 лет.

Земельные участки, в отношении которых испрашивается публичный сервитут расположены в границах кадастрового квартала 74:09:0605014.

Описание местоположения границ публичного сервитута: согласно прилагаемой схеме.

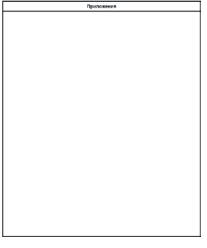
Адрес, по которому заинтересованные лица могут ознакомиться с поступившим ходатайством об установлении публичного сервитута и прилагаемым к нему описанием местоположения границ публичного сервитута: Отдел распоряжения и использования муниципального имущества Комитета по управлению имуществом и земельным отношениям администрации Каслинского муниципального района (далее ОРИИМИ КУИЗО администрации КМР): Челябинская область, г. Касли, ул. Советская, д.29, пом. 3, каб.11).

График работы ОРИИМИ КУИЗО администрации КМР: понедельник - пятница: с 8 часов 00 минут до 17 часов 00 минут телефон для справок 8(351 49) 2-38-92, официальный сайт [kuzizo.kmr@yandex.ru](mailto:kuzizo.kmr@yandex.ru).

Правообладатели земельных участков, в отношении которых испрашивается публичный сервитут, если их права не зарегистрированы в Едином государственном реестре недвижимости, в течение пятнадцати дней со дня опубликования сообщения подают в ОРИИМИ КУИЗО администрации КМР заявления об учете их прав (обременений прав) на земельные участки с приложением копий документов, подтверждающих эти права (обременения прав). В таких заявлениях указывается способ связи с правообладателями земельных участков, в том числе их почтовый адрес и (или) адрес электронной почты.

Правообладатели земельных участков, подавшие такие заявления по истечении указанного срока, несут риски невозможности обеспечения их прав в связи с отсутствием информации о таких лицах и их правах на земельные участки.

Такие лица имеют право требовать от обладателя публичного сервитута плату за публичный сервитут не более чем за три года, предшествующие дню направления ими заявления об учете их прав (обременений прав). Обладатель публичного сервитута в срок не более чем два месяца со дня поступления указанного заявления направляет правообладателю земельного участка проект соглашения об осуществлении публичного сервитута и вносит плату за публичный сервитут в соответствии со статьей 39.46 Земельного Кодекса Российской Федерации.



Унифицированная форма № ОС-6  
Утверждена постановлением Госкомстата России от 21.01.2003 № 7

АОО "МРСК Урала" (полное наименование)  
Филиал АОО "МРСК Урала" - "Челябоблэнерго" НПО "Центральные электрические сети" (полное наименование структурного подразделения)

Инвентарная карточка учета объекта основных средств

Объект: ВЛ-0,4кВ №1 Тихомировка, Кабачок от ТП-2360

Место нахождения объекта основных средств: Челябинская область, Каслинский район, пос.Тихомировка

Организация-изготовитель: (полное наименование)

|   |                 |
|---|-----------------|
| Код   | 0306005         |
| Форма по ОКУД   | 00108588        |
| по ОКТО   | 220.42.22.12.11 |
| по ОКФО   | 06              |
| амортизационной группы (паспорта (регистрационный))               |                 |
| заводской инвентарный   | 402583          |
| принятия в бухгалтерскому учету (списания с бухгалтерского учета) | 31.10.2017      |
| Счет, субсчет, код аналитического учета                           | 0101000000      |

**СХЕМА ГРАНИЦ РАЗМЕЩЕНИЯ ПУБЛИЧНОГО СЕРВИТУТА**

Объект: ВЛ-0,4кВ №1 Тихомировка, Южный Урал от ТП-2361  
Местоположение: Челябинская область, Каслинский район, пос.Тихомировка  
Кадастровый квартал: 74:09:0605014  
Кадастровые номера земельных участков: —  
Система координат: МСК-74 (Зона 2)  
Площадь сервитута: 3139 кв.м



1. Сведения об объекте основных средств на дату передачи

| Дата выпуска (постройки) | Дата последнего капитального ремонта, модернизации, реконструкции | Наименование документа | Номер документа | Дата       | Фактический срок эксплуатации | Сумма начисленной амортизации (денежн., руб.) | Остаточная стоимость, руб. | Первоначальная стоимость на дату принятия в бухгалтерскому учету, руб. | Срок полезного использования |
|--------------------------|---|------------------------|-----------------|------------|-------------------------------|---|----------------------------|--|------------------------------|
| 1                        | 2   | 3                      | 4               | 5          | 6                             | 7   | 8                          | 9  | 10                           |
|                          | 10.02.2023  | Форма ОС-1             | 100061336       | 31.10.2017 | 003/007                       | 27888,69                                      | 244512,50                  | 272401,19  | 035/000                      |

3. Переоценка

| Дата | Коэффициент переоценки | Восстановительная стоимость, руб. | Дата | Коэффициент переоценки | Восстановительная стоимость, руб. | Дата | Коэффициент переоценки | Восстановительная стоимость, руб. |
|------|------------------------|-----------------------------------|------|------------------------|-----------------------------------|------|------------------------|-----------------------------------|
| 1    | 2                      | 3                                 | 4    | 5                      | 6                                 | 7    | 8                      | 9                                 |

4. Сведения о приеме, внутренних перемещениях, выбытии (списании) объекта основных средств

| Документ, дата, номер | Вид операции   | Наименование структурного подразделения | Остаточная стоимость, руб. | Фамилия, инициалы лица, ответственного за хранение |
|-----------------------|--|---|----------------------------|--|
| 31.10.2017 100061336  | Перенос старого запаса на Инвентаризацию/Мероприятие     | Каслинский РЭС                          | 20316,06                   | Махмутов Д. Я.                                     |
| 31.10.2017 100061345  | Перенос: Новый/Поступивший на Инвентаризацию/Мероприятие | Каслинский РЭС                          | 252085,13                  | Махмутов Д. Я.                                     |
| 11.03.2021            | Внутреннее перемещение                                   | Каслинский РЭС                          | 255538,26                  | Ромашов М. В.                                      |

Справка: Участник долевой собственности: \_\_\_\_\_ Доля в праве общей собственности, %: \_\_\_\_\_

5. Изменение первоначальной стоимости объекта основных средств

| Реконструкция, достройка, дооборудование, частичная замена, модернизация | Вид операции | дочислен | дочислен | дочислен |
|--|--------------|----------|----------|----------|
| 1  | 2            | 3        | 4        | 5        |

6. Затраты на ремонт

| Вид операции | дочислен | дочислен | дочислен | дочислен |
|--------------|----------|----------|----------|----------|
| 1            | 2        | 3        | 4        | 5        |

7. Расчет инвентаризационной первоначальной стоимости объекта основных средств

| Наименование                    | Количество | наименование драгоценных металлов или благородных металлов | наименование драгоценных металлов | единица измерения | количество | масса    |
|---------------------------------|------------|--|-----------------------------------|-------------------|------------|----------|
| 1                               | 2          | 3  | 4                                 | 5                 | 6          | 7        |
| 301.648 №1 Тихомировка, Кабачок | 1 шт.      |  |                                   |                   | 0,000      | 0,000000 |

Лицо, ответственное за ведение инвентарной карточки: \_\_\_\_\_

Используемые условные знаки и обозначения:  
— 74:09:0605014 Граница публичного сервитута  
— 218 Граница и кадастровый номер кадастрового квартала  
— Граница и обозначение земельного участка, сведения о котором внесены в ЕГРН

ВЛ-0,4кВ №1 Тихомировка, Южный Урал от ТП-2361

| Номер угла | X, м      | Y, м       | Средняя квадратическая погрешность характерной точки |
|------------|-----------|------------|--|
| 1          | 717156.51 | 2287702.45 | 0.10   |
| 2          | 717163.86 | 2287737.14 | 0.10   |
| 3          | 717127.76 | 2287744.98 | 0.10   |
| 4          | 717099.92 | 2287751.02 | 0.10   |
| 5          | 717071.00 | 2287757.57 | 0.10   |
| 6          | 717045.33 | 2287763.56 | 0.10   |
| 7          | 717047.50 | 2287774.11 | 0.10   |
| 8          | 717054.70 | 2287805.52 | 0.10   |
| 9          | 717060.77 | 2287833.84 | 0.10   |
| 10         | 717067.13 | 2287863.09 | 0.10   |
| 11         | 717063.23 | 2287863.93 | 0.10   |

|    |           |            |      |
|----|-----------|------------|------|
| 12 | 717056.87 | 2287834.68 | 0.10 |
| 13 | 717050.80 | 2287806.38 | 0.10 |
| 14 | 717043.60 | 2287774.97 | 0.10 |
| 15 | 717041.40 | 2287764.45 | 0.10 |
| 16 | 717008.39 | 2287771.74 | 0.10 |
| 17 | 716974.28 | 2287779.24 | 0.10 |
| 18 | 716933.84 | 2287788.19 | 0.10 |
| 19 | 716901.97 | 2287795.25 | 0.10 |
| 20 | 716864.83 | 2287803.32 | 0.10 |
| 21 | 716826.17 | 2287811.54 | 0.10 |
| 22 | 716822.94 | 2287803.93 | 0.10 |
| 23 | 716826.62 | 2287802.37 | 0.10 |
| 24 | 716828.57 | 2287806.94 | 0.10 |
| 25 | 716863.99 | 2287799.40 | 0.10 |
| 26 | 716901.11 | 2287791.35 | 0.10 |
| 27 | 716931.02 | 2287784.72 | 0.10 |
| 28 | 716924.42 | 2287755.21 | 0.10 |
| 29 | 716916.91 | 2287722.32 | 0.10 |
| 30 | 716911.05 | 2287696.46 | 0.10 |
| 31 | 716904.29 | 2287667.10 | 0.10 |
| 32 | 716899.02 | 2287638.89 | 0.10 |
| 33 | 716892.37 | 2287609.55 | 0.10 |
| 34 | 716896.27 | 2287608.67 | 0.10 |
| 35 | 716902.94 | 2287638.09 | 0.10 |
| 36 | 716908.21 | 2287666.28 | 0.10 |
| 37 | 716914.95 | 2287695.56 | 0.10 |
| 38 | 716920.81 | 2287721.44 | 0.10 |
| 39 | 716928.32 | 2287754.33 | 0.10 |
| 40 | 716934.93 | 2287783.86 | 0.10 |
| 41 | 716973.42 | 2287775.34 | 0.10 |
| 42 | 717007.53 | 2287767.84 | 0.10 |
| 43 | 717040.53 | 2287760.50 | 0.10 |
| 44 | 717033.91 | 2287730.66 | 0.10 |
| 45 | 717027.53 | 2287701.55 | 0.10 |
| 46 | 717020.99 | 2287672.29 | 0.10 |
| 47 | 717014.29 | 2287642.16 | 0.10 |
| 48 | 717018.19 | 2287641.30 | 0.10 |
| 49 | 717024.89 | 2287671.41 | 0.10 |
| 50 | 717031.43 | 2287700.69 | 0.10 |
| 51 | 717037.81 | 2287729.80 | 0.10 |
| 52 | 717044.48 | 2287759.62 | 0.10 |
| 53 | 717070.10 | 2287753.67 | 0.10 |
| 54 | 717099.06 | 2287747.12 | 0.10 |
| 55 | 717126.92 | 2287741.08 | 0.10 |
| 56 | 717159.12 | 2287734.08 | 0.10 |
| 57 | 717152.59 | 2287703.27 | 0.10 |
| 1  | 717156.51 | 2287702.45 | 0.10 |

**ОПИСАНИЕ МЕСТОПОЛОЖЕНИЯ ГРАНИЦ**

Публичный сервитут ВЛ-0,4кВ №1 Тихомировка, Южный Урал от ТП-2361  
(наименование объекта, местоположение границ которого описано (далее - объект))

Раздел 1

Сведения об объекте

| № п/п | Характеристики объекта  | Описание характеристик                               |
|-------|---|--|
| 1     | 2   | 3  |
| 1     | Местоположение объекта  | Челябинская область, Каслинский район, п.Тихомировка |
| 2     | Площадь объекта +/- величина погрешности определения площади (Р +/- Дельта Р) | 3137 кв.м +/- 20 кв.м                                |
| 3     | Иные характеристики объекта   | -  |

Раздел 2

Сведения о местоположении границ объекта

| 1. Система координат МСК-74, 2 зона             |               |            |   |   |   |
|---|---------------|------------|---|---|---|
| 2. Сведения о характерных точках границ объекта |               |            |   |   |   |
| Обозначение характерных точек границ            | Координаты, м |            | Метод определения координат характерной точки           | Средняя квадратическая погрешность положения характерной точки (М), м | Описание обозначения точки на местности (при наличии) |
|   | X             | Y          |   |   |   |
| 1   | 2             | 3          | 4   | 5   | 6   |
| 1   | 717156.51     | 2287702.45 | Метод спутниковых геодезических измерений (определений) | 0.10  | —   |
| 2   | 717163.86     | 2287737.14 | Метод спутниковых геодезических измерений (определений) | 0.10  | —   |
| 3   | 717127.76     | 2287744.98 | Метод спутниковых геодезических измерений (определений) | 0.10  | —   |
| 4   | 717099.92     | 2287751.02 | Метод спутниковых геодезических измерений (определений) | 0.10  | —   |
| 5   | 717071.00     | 2287757.57 | Метод спутниковых геодезических измерений (определений) | 0.10  | —   |
| 6   | 717045.33     | 2287763.56 | Метод спутниковых геодезических измерений (определений) | 0.10  | —   |
| 7   | 717047.50     | 2287774.11 | Метод спутниковых геодезических измерений (определений) | 0.10  | —   |
| 8   | 717054.70     | 2287805.52 | Метод спутниковых геодезических измерений (определений) | 0.10  | —   |
| 9   | 717060.77     | 2287833.84 | Метод спутниковых геодезических измерений (определений) | 0.10  | —   |
| 10  | 717067.13     | 2287863.09 | Метод спутниковых геодезических измерений (определений) | 0.10  | —   |
| 11  | 717063.23     | 2287863.93 | Метод спутниковых геодезических измерений (определений) | 0.10  | —   |
| 12  | 717056.87     | 2287834.68 | Метод спутниковых геодезических измерений (определений) | 0.10  | —   |
| 13  | 717050.80     | 2287806.38 | Метод спутниковых геодезических измерений (определений) | 0.10  | —   |
| 14  | 717043.60     | 2287774.97 | Метод спутниковых геодезических измерений (определений) | 0.10  | —   |
| 15  | 717041.40     | 2287764.45 | Метод спутниковых геодезических измерений (определений) | 0.10  | —   |
| 16  | 717008.39     | 2287771.74 | Метод спутниковых геодезических измерений (определений) | 0.10  | —   |
| 17  | 716974.28     | 2287779.24 | Метод спутниковых геодезических измерений (определений) | 0.10  | —   |
| 18  | 716933.84     | 2287788.19 | Метод спутниковых геодезических измерений (определений) | 0.10  | —   |
| 19  | 716901.97     | 2287795.25 | Метод спутниковых геодезических измерений (определений) | 0.10  | —   |
| 20  | 716864.83     | 2287803.32 | Метод спутниковых геодезических измерений (определений) | 0.10  | —   |
| 21  | 716826.17     | 2287811.54 | Метод спутниковых геодезических измерений (определений) | 0.10  | —   |
| 22  | 716822.94     | 2287803.93 | Метод спутниковых геодезических измерений (определений) | 0.10  | —   |
| 23  | 716826.62     | 2287802.37 | Метод спутниковых геодезических измерений (определений) | 0.10  | —   |

|    |           |            |   |      |   |
|----|-----------|------------|---|------|---|
| 24 | 716828.57 | 2287806.94 | Метод спутниковых геодезических измерений (определений) | 0.10 | — |
| 25 | 716863.99 | 2287799.40 | Метод спутниковых геодезических измерений (определений) | 0.10 | — |
| 26 | 716901.11 | 2287791.35 | Метод спутниковых геодезических измерений (определений) | 0.10 | — |
| 27 | 716931.02 | 2287784.72 | Метод спутниковых геодезических измерений (определений) | 0.10 | — |
| 28 | 716924.42 | 2287755.21 | Метод спутниковых геодезических измерений (определений) | 0.10 | — |
| 29 | 716916.91 | 2287722.32 | Метод спутниковых геодезических измерений (определений) | 0.10 | — |
| 30 | 716911.05 | 2287696.46 | Метод спутниковых геодезических измерений (определений) | 0.10 | — |
| 31 | 716904.29 | 2287667.10 | Метод спутниковых геодезических измерений (определений) | 0.10 | — |
| 32 | 716899.02 | 2287638.89 | Метод спутниковых геодезических измерений (определений) | 0.10 | — |
| 33 | 716892.37 | 2287609.55 | Метод спутниковых геодезических измерений (определений) | 0.10 | — |
| 34 | 716896.27 | 2287608.67 | Метод спутниковых геодезических измерений (определений) | 0.10 | — |
| 35 | 716902.94 | 2287638.09 | Метод спутниковых геодезических измерений (определений) | 0.10 | — |
| 36 | 716908.21 | 2287666.28 | Метод спутниковых геодезических измерений (определений) | 0.10 | — |
| 37 | 716914.95 | 2287695.56 | Метод спутниковых геодезических измерений (определений) | 0.10 | — |
| 38 | 716920.81 | 2287721.44 | Метод спутниковых геодезических измерений (определений) | 0.10 | — |
| 39 | 716928.32 | 2287754.33 | Метод спутниковых геодезических измерений (определений) | 0.10 | — |
| 40 | 716934.93 | 2287783.86 | Метод спутниковых геодезических измерений (определений) | 0.10 | — |
| 41 | 716973.42 | 2287775.34 | Метод спутниковых геодезических измерений (определений) | 0.10 | — |
| 42 | 717007.53 | 2287767.84 | Метод спутниковых геодезических измерений (определений) | 0.10 | — |
| 43 | 717040.53 | 2287760.50 | Метод спутниковых геодезических измерений (определений) | 0.10 | — |
| 44 | 717033.91 | 2287730.66 | Метод спутниковых геодезических измерений (определений) | 0.10 | — |
| 45 | 717027.53 | 2287701.55 | Метод спутниковых геодезических измерений (определений) | 0.10 | — |
| 46 | 717020.99 | 2287672.29 | Метод спутниковых геодезических измерений (определений) | 0.10 | — |
| 47 | 717014.29 | 2287642.16 | Метод спутниковых геодезических измерений (определений) | 0.10 | — |
| 48 | 717018.19 | 2287641.30 | Метод спутниковых геодезических измерений (определений) | 0.10 | — |
| 49 | 717024.89 | 2287671.41 | Метод спутниковых геодезических измерений (определений) | 0.10 | — |
| 50 | 717031.43 | 2287700.69 | Метод спутниковых геодезических измерений (определений) | 0.10 | — |
| 51 | 717037.81 | 2287729.80 | Метод спутниковых геодезических измерений (определений) | 0.10 | — |
| 52 | 717044.48 | 2287759.62 | Метод спутниковых геодезических измерений (определений) | 0.10 | — |
| 53 | 717070.10 | 2287753.67 | Метод спутниковых геодезических измерений (определений) | 0.10 | — |
| 54 | 717099.06 | 2287747.12 | Метод спутниковых геодезических измерений (определений) | 0.10 | — |
| 55 | 717126.92 | 2287741.08 | Метод спутниковых геодезических измерений (определений) | 0.10 | — |
| 56 | 717159.12 | 2287734.08 | Метод спутниковых геодезических измерений (определений) | 0.10 | — |
| 57 | 717152.59 | 2287703.27 | Метод спутниковых геодезических измерений (определений) | 0.10 | — |
| 1  | 717156.51 | 2287702.45 | Метод спутниковых геодезических измерений (определений) | 0.10 | — |

3. Сведения о характерных точках части (частей) границы объекта

| Обозначение характерных точек части границы | Координаты, м |   | Метод определения координат характерной точки | Средняя квадратическая погрешность положения характерной точки (М), м | Описание обозначения точки на местности (при наличии) |
|---|---------------|---|---|---|---|
|   | X             | Y |   |   |   |
| 1   | 2             | 3 | 4   | 5   | 6   |
| —   | —             | — | —   | —   | —   |

Раздел 3

Сведения о местоположении измененных (уточненных) границ объекта

| 1. Система координат МСК-74, 2 зона             |                            |   |                                       |   |   |   |   |
|---|----------------------------|---|---------------------------------------|---|---|---|---|
| 2. Сведения о характерных точках границ объекта |                            |   |                                       |   |   |   |   |
| Обозначение характерных точек границ            | Существующие координаты, м |   | Измененные (уточненные) координаты, м |   | Метод определения координат характерной точки | Средняя квадратическая погрешность положения характерной точки (М), м | Описание обозначения точки на местности (при наличии) |
|   | X                          | Y | X                                     | Y |   |   |   |
| 1   | 2                          | 3 | 4                                     | 5 | 6   | 7   | 8   |
| —   | —                          | — | —                                     | — | —   | —   | —   |

| 3. Сведения о характерных точках части (частей) границы объекта |                            |   |                                       |   |   |   |   |
|---|----------------------------|---|---------------------------------------|---|---|---|---|
| Обозначение характерных точек границ                            | Существующие координаты, м |   | Измененные (уточненные) координаты, м |   | Метод определения координат характерной точки | Средняя квадратическая погрешность положения характерной точки (М), м | Описание обозначения точки на местности (при наличии) |
|   | X                          | Y | X                                     | Y |   |   |   |
| 1   | 2                          | 3 | 4                                     | 5 | 6   | 7   | 8   |
| —   | —                          | — | —                                     | — | —   | —   | —   |

Текстовое описание местоположения границ

Публичный сервитут ВЛ-0,4кВ №1 Тихомировка, Южный Урал от ТП-2361  
(наименование объекта, местоположение границ которого описано (далее объект))

| Прохождение границы |          | Описание прохождения границы |
|---------------------|----------|------------------------------|
| от точки            | до точки |                              |
| 1                   | 2        | 3                            |
| 1                   | 2        | —                            |
| 2                   | 3        | —                            |
| 3                   | 4        | —                            |
| 4                   | 5        | —                            |
| 5                   | 6        | —                            |
| 6                   | 7        | —                            |
| 7                   | 8        | —                            |
| 8                   | 9        | —                            |
| 9                   | 10       | —                            |
| 10                  | 11       | —                            |
| 11                  | 12       | —                            |
| 12                  | 13       | —                            |
| 13                  | 14       | —                            |
| 14                  | 15       | —                            |
| 15                  | 16       | —                            |
| 16                  | 17       | —                            |
| 17                  | 18       | —                            |
| 18                  | 19       | —                            |
| 19                  | 20       | —                            |
| 20                  | 21       | —                            |
| 21                  | 22       | —                            |
| 22                  | 23       | —                            |
| 23                  | 24       | —                            |
| 24                  | 25       | —                            |
| 25                  | 26       | —                            |
| 26                  | 27       | —                            |
| 27                  | 28       | —                            |
| 28                  | 29       | —                            |
| 29                  | 30       | —                            |
| 30                  | 31       | —                            |

| Прохождение границы |          | Описание прохождения границы |
|---------------------|----------|------------------------------|
| от точки            | до точки |                              |
| 31                  | 32       | —                            |
| 32                  | 33       | —                            |
| 33                  | 34       | —                            |
| 34                  | 35       | —                            |
| 35                  | 36       | —                            |
| 36                  | 37       | —                            |
| 37                  | 38       | —                            |
| 38                  | 39       | —                            |
| 39                  | 40       | —                            |
| 40                  | 41       | —                            |
| 41                  | 42       | —                            |
| 42                  | 43       | —                            |
| 43                  | 44       | —                            |
| 44                  | 45       | —                            |
| 45                  | 46       | —                            |
| 46                  | 47       | —                            |
| 47                  | 48       | —                            |
| 48                  | 49       | —                            |
| 49                  | 50       | —                            |
| 50                  | 51       | —                            |
| 51                  | 52       | —                            |
| 52                  | 53       | —                            |
| 53                  | 54       | —                            |
| 54                  | 55       | —                            |
| 55                  | 56       | —                            |
| 56                  | 57       | —                            |
| 57                  | 1        | —                            |

Схема расположения границ публичного сервитута ВЛ-0,4кВ №1 Тихомировка, Южный Урал от ТП-2361



Масштаб 1 : 1200

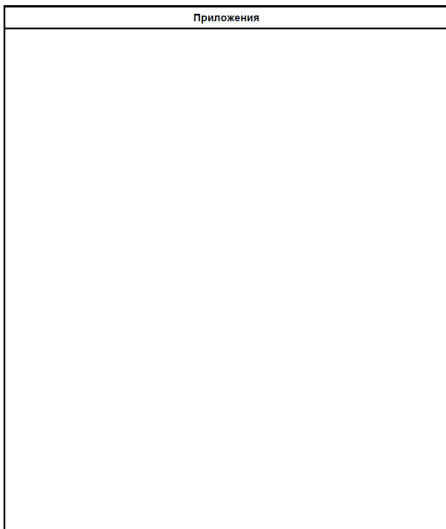
Используемые условные знаки и обозначения:

— Граница устанавливаемого публичного сервитута

01 — Поворотная точка публичного сервитута и ее номер

74:09:0050014 — Граница и номер кадастрового квартала по сведениям ЕГРН

17 — Граница и номер земельного участка по сведениям ЕГРН



ОАО "МРСК Урала" (наименование организации)  
Филиал ОАО "МРСК Урала" - "Челябэнерго" ПО "Центральные электрические сети" (наименование структурного подразделения)

Форма по ОКУД 0306025 по ОКТП 00108588 по ОКФО 220.42.22.12.111

Инвентарная карточка учета объекта основных средств

Номер документа: 10126000389-0  
Дата составления: 22.06.2023

Объект: ВЛ-0,4кВ №1 Тихомировка, Южный Урал от ТП-2361  
(сроч. тип постройки или здания, марка)

Место нахождения объекта основных средств: Челябинская Калининский и Тихомировка  
Организация-изготовитель: (наименование)

2. Сведения об объекте основных средств на дату принятия к бухгалтерскому учету

1. Сведения об объекте основных средств на дату передачи

| Дата выпуска (постройки) | Документ о вводе в эксплуатацию (наименование, номер) | Фактический срок эксплуатации | Сумма начисленной амортизации (износ), руб. | Остаточная стоимость, руб. | Первоначальная стоимость на дату принятия к бухгалтерскому учету, руб. | Срок полезного использования |
|--------------------------|---|-------------------------------|---|----------------------------|--|------------------------------|
| 1                        | 2   | 3                             | 4   | 5                          | 6  | 7                            |
|                          | Форма ОС-1 100061336                                  | 31.10.2017                    | 003/007                                     | 60073,98                   | 526695,20  |                              |
|                          |   |                               | /   |                            | 586769,18  | 035/000                      |

3. Переоценка

| Дата | Коэффициент пересчета (переоценка) | Восстановительная стоимость, руб. | Дата | Коэффициент пересчета (переоценка) | Восстановительная стоимость, руб. | Дата | Коэффициент пересчета (переоценка) | Восстановительная стоимость, руб. |
|------|------------------------------------|-----------------------------------|------|------------------------------------|-----------------------------------|------|------------------------------------|-----------------------------------|
| 1    | 2                                  | 3                                 | 1    | 2                                  | 3                                 | 1    | 2                                  | 3                                 |
|      |                                    |                                   |      |                                    |                                   |      |                                    |                                   |
|      |                                    |                                   |      |                                    |                                   |      |                                    |                                   |
|      |                                    |                                   |      |                                    |                                   |      |                                    |                                   |

4. Сведения о приеме, внутренних перемещениях, выбытии (списании) объекта основных средств

| Документ, дата, номер | Вид операции  | Наименование структурного подразделения | Остаточная стоимость, руб. | Фамилия, инициалы лица, ответственного за хранение |
|-----------------------|---|---|----------------------------|--|
| 1                     | 2   | 3                                       | 4                          | 5  |
| 31.10.2017 100061336  | Перенос старого запаса на Инвестиционный Мероприятие      | Калининский РЭС                         | 42795,99                   | Махмутов Д. Я.                                     |
| 31.10.2017 100061332  | Перенос. Новый/используемый на Инвестиционный Мероприятие | Калининский РЭС                         | 543973,19                  | Махмутов Д. Я.                                     |
| 11.03.2021            | Внутреннее перемещение                                    | Калининский РЭС                         | 550445,38                  | Ромашов В. В.                                      |

Справочно: Участник долевой собственности: \_\_\_\_\_ Доля в праве общей собственности, %: \_\_\_\_\_

5. Изменения первоначальной стоимости объекта основных средств

| Вид операции | наименование документа | дата | номер | сумма затрат, руб. | Вид операции | наименование документа | дата | номер | сумма затрат, руб. |
|--------------|------------------------|------|-------|--------------------|--------------|------------------------|------|-------|--------------------|
| 1            | 2                      | 3    | 4     | 5                  | 6            | 7                      | 8    | 9     | 10                 |
|              |                        |      |       |                    |              |                        |      |       |                    |
|              |                        |      |       |                    |              |                        |      |       |                    |

7. Краткие характеристические параметры объекта основных средств

| Наименование                        | Количество | материал изготовления или конструктивных элементов | наименование марки | наименование завода | масса, кг |
|-------------------------------------|------------|--|--------------------|---------------------|-----------|
| 1                                   | 2          | 3  | 4                  | 5                   | 6         |
| ВЛ-0,4кВ №1 Тихомировка, Южный Урал | 1,000      |  |                    |                     | 0,000     |

| Наименование конструктивных элементов и других признаков, характеризующих объект | Характеристики и конструктивные параметры (размеры, прототип, серия) |   |    |    |    | Примечание |
|--|--|---|----|----|----|------------|
|  | основного объекта  | прототипа, предшественника, прототипов поименований и др. |    |    |    |            |
| 8  | 9  | 10  | 11 | 12 | 13 | 14         |
| Высота столбов: 10,5 м   |  |   |    |    |    |            |
| Сечение проводов: СИП-2 2х35+1ГЛ, сечение жил: 3                                 |  |   |    |    |    |            |
| Материал: алюминий   |  |   |    |    |    |            |
| Протяженность ВЛ 0,4 кВ на ВЛ 0,4 кВ, напряжение: 0,4 кВ, тип: воздушная         |  |   |    |    |    |            |

Лицо, ответственное за ведение инвентарной карточки: \_\_\_\_\_ Служба: 1 кат. ТПО (подпись) Фамилия, И.В. (подпись)

ОАО "МРСК Урала" (наименование организации)  
Филиал ОАО "МРСК Урала" - "Челябэнерго" ПО "Центральные электрические сети" (наименование структурного подразделения)

Форма по ОКУД 0306025 по ОКТП 00108588 по ОКФО 220.42.22.12.111

Инвентарная карточка учета объекта основных средств

Номер документа: 10126000389-1  
Дата составления: 22.06.2023

Объект: ВЛ-0,4кВ №1 Тихомировка, Южный Урал от ТП-2361  
(сроч. тип постройки или здания, марка)

Место нахождения объекта основных средств: Челябинская Калининский и Тихомировка  
Организация-изготовитель: (наименование)

2. Сведения об объекте основных средств на дату принятия к бухгалтерскому учету

1. Сведения об объекте основных средств на дату передачи

| Дата выпуска (постройки) | Документ о вводе в эксплуатацию (наименование, номер) | Фактический срок эксплуатации | Сумма начисленной амортизации (износ), руб. | Остаточная стоимость, руб. | Первоначальная стоимость на дату принятия к бухгалтерскому учету, руб. | Срок полезного использования |
|--------------------------|---|-------------------------------|---|----------------------------|--|------------------------------|
| 1                        | 2   | 3                             | 4   | 5                          | 6  | 7                            |
|                          | Форма ОС-1 100065401                                  | 31.07.2020                    | 002/010                                     | 52046,80                   | 590884,25  |                              |
|                          |   |                               | /   |                            | 642931,05  | 035/000                      |

3. Переоценка

| Дата | Коэффициент пересчета (переоценка) | Восстановительная стоимость, руб. | Дата | Коэффициент пересчета (переоценка) | Восстановительная стоимость, руб. | Дата | Коэффициент пересчета (переоценка) | Восстановительная стоимость, руб. |
|------|------------------------------------|-----------------------------------|------|------------------------------------|-----------------------------------|------|------------------------------------|-----------------------------------|
| 1    | 2                                  | 3                                 | 1    | 2                                  | 3                                 | 1    | 2                                  | 3                                 |
|      |                                    |                                   |      |                                    |                                   |      |                                    |                                   |
|      |                                    |                                   |      |                                    |                                   |      |                                    |                                   |

4. Сведения о вводе, внутренних перемещениях, выбытии ( списании) объекта основных средств

| Документ, дата, номер | Вид операции                         | Наименование структурного подразделения | Остаточная стоимость, руб. | Фамилия, инициалы лица, ответственного за хранение |
|-----------------------|--------------------------------------|---|----------------------------|--|
| 1                     | 2                                    | 3                                       | 4                          | 5  |
| 31.07.2020 100065401  | Ввод в эксплуатацию (Реконстр) (нов) | Каспийский РЭС                          | 66334.88                   | Махмутов Д. Я.                                     |
| 31.07.2020 100065403  | Ввод в эксплуатацию (Реконстр) (нов) | Каспийский РЭС                          | 515870.49                  | Махмутов Д. Я.                                     |
| 31.07.2020 100065405  | Ввод в эксплуатацию (Реконстр) (нов) | Каспийский РЭС                          | 60725.68                   | Махмутов Д. Я.                                     |
| 11.03.2021            | Внутреннее перемещение               | Каспийский РЭС                          | 616907.65                  | Ромашов М. В.                                      |

Справочно Участником долевой собственности \_\_\_\_\_ Доля в праве общей собственности, % \_\_\_\_\_

Сторонняя сторона формы № ОС-6

5. Изменения первоначальной стоимости объекта основных средств

6. Затраты на ремонт

| Реконструкция, достройка, дооборудование, частичная ликвидация, модернизация |              |      |       |                    | Ремонт       |              |      |       |                    |
|--|--------------|------|-------|--------------------|--------------|--------------|------|-------|--------------------|
| Вид операции   | наименование | даты | номер | сумма затрат, руб. | Вид операции | наименование | даты | номер | сумма затрат, руб. |
| 1  | 2            | 3    | 4     | 5                  | 1            | 2            | 3    | 4     | 5                  |
|  |              |      |       |                    |              |              |      |       |                    |

7. Физико-инвентаризационные характеристики объекта основных средств

| Наименование                         | Количество | Содержание драгоценностей и/или ювелирных изделий (металлы, камни и т.д.) |                   |                    |            |            |
|--------------------------------------|------------|---|-------------------|--------------------|------------|------------|
|                                      |            | наименование драгоценности или ювелирных изделий                          | инвентарный номер | весы драгоценности | количество | масса      |
| 1                                    | 2          | 3   | 4                 | 5                  | 6          | 7          |
| ИУ-0448 ИЭ Телемерная, Уфимской Урал | 1.000      |   |                   |                    |            | 0.00000000 |

| Наименование конструктивных элементов и других признаков, характеризующих объект       | Классификация и количественные характеристики (размеры, притре сведения) |  |    |    |    | Примечание |
|--|--|--|----|----|----|------------|
|  | основного объекта  | приспособлений, принадлежностей, приспособлений поименований и др. |    |    |    |            |
| 8  | 9  | 10   | 11 | 12 | 13 | 14         |
| ИУ-0448 ИЭ Телемерная, Уфимской Урал из ПИ-2381, "проектирование" КИП                  |  |  |    |    |    |            |
| из: Телемерная, Уфимской Урал / от ПИ-2381   |  |  |    |    |    |            |
| ИУ-0448, принадлежность из ПИ-0448 ИЭ (из ПИ-0448 ИЭ) "ИЗ" - 18 шт., проект ПИ-0448 ИЭ |  |  |    |    |    |            |
| В том числе: материалы   |  |  |    |    |    |            |

Лицо, ответственное за ведение инвентарной карточки \_\_\_\_\_ Сопровождающий: \_\_\_\_\_

«Периодический сборник **«Официальный вестник  
Каслинского муниципального района»**

Учредители: Собрание депутатов Каслинского муниципального района в лице  
Председателя Дятлова И.М. и Администрация Каслинского муниципального  
района в лице главы Каслинского муниципального района Колышева И.В.  
Редактор: Ласьков Дмитрий Валерьевич  
тел. 8(35149)2-15-36, 2-13-19, 2-23-47 (факс)  
E-mail: sob\_deputat@mail.ru

Отпечатано в типографии АО «Радиус», ИНН: 7409002190,  
КПП: 745901001, ул. Свердлова, 83, тел. 8(35149)2-12-74.  
e-mail: RadTipograf@yandex.ru

Тираж: 300 экз. Подписано в печать 30.01.2024  
Время подписания по графику 16:00,  
фактически 16:00 Выход в свет 31.01.2024  
Периодический сборник распространяется **бесплатно**  
на территории Каслинского муниципального района